



Velkomin til

2566 Rosemond Circle

FLORIDA

Hagnýtar upplýsingar um húsið, nágrenni
þess og þjónustu á svæðinu





RSÍ - Rafiðnaðarsamband Íslands býður ykkur hjartanlega velkomin til Florida

**Lesið þennan bækling vandlega yfir því
ýmislegt er ólíkt hvað varðar umgengni
og reglur í Bandaríkjunum og á Íslandi**

Hér má finna:

- mikilvægar upplýsingar um **almenna umgengni** í húsinu
- leiðbeiningar varðandi **loftkælingu, grill, eldvarnir, sundlaug** og varúðarráðstafanir vegna skordýra
- upplýsingar um **sorp og sorpflokkun** og leiðbeiningar varðandi **þrif og skil**
- leiðbeiningar um **viðbrögð við fellibyljum** og öðru ofsaveðri
- upptalningu á **golfvöllum á svæðinu, skemmtigörðum** og helstu **verslunum**
- stutt ágrip **af sögu svæðisins**

**Börn eru alltaf á ábyrgð
foreldra/forráðamanna
á svæðinu**

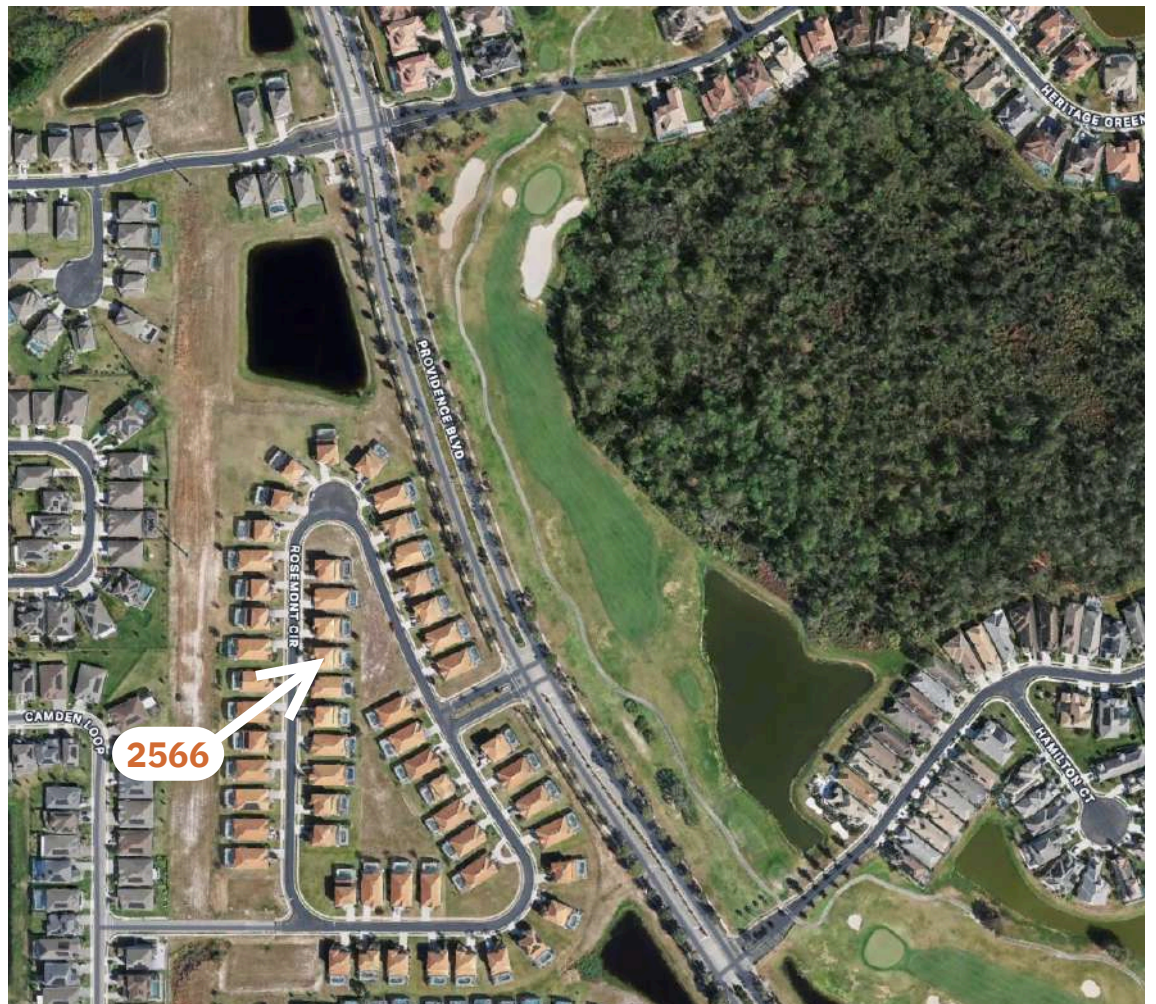
**Við óskum ykkur ánægjulegrar dvalar
og biðjum ykkur um að ganga vel um húsið**

2513 & 2566 Rosemond Circle



Leiðarlýsing frá Orlando International Airport

1. Veljið **SOUTH EXIT** frá flugvellingum og fylgið leiðinni að "**Kissimmee and the 417 (South)**".
2. Þegar þið akið frá flugvellingum og farið undir báða undirgangana **er best að setja mílumælinn á 0 mílur**. Eftir 3.8 mílur **beygið til hægri á 417** (the Greenway) í suðurátt (á skiltinu stendur "Tampa/Disney Attractions").
3. Eftir 5.3 mílur þarf að greiða \$1.50 í vegatoll. **Haldið áfram á 417**.
4. **Akið ekki út á EXIT 11 (Kissimmee)**. Eftir 14.5 mílur á 417 þarf að greiða \$1.50 aftur í vegatoll. Velið **EXIT 2 á 417** (Vegatollur \$0.75).
5. Farið til hægri á **Celebration Ave.** og þá veljið þið **US 192 West**.
6. Eftir u.þ.b. 1 mílu beygið til vinstri á **N Old Lake Wilson Rd.** og akið þá leið í u.þ.b. 5 mílur.
7. Beygið til vinstri á **Ronald Regan Pkwy.**
8. Eftir u.þ.b. 2 mílur beygið til hægri á **US-17 S/US-92 W/US HWY 17-92 N**.
9. Beygið til vinstri á **Providence Blvd, inn í Providence**.
10. Haldið áfram beint á **Providence Blvd eftir hringtorgið**.
11. Beygið til hægri á **Rosemont Cir.**
12. Staðsetning orlofshússins **er á kortinu** hér fyrir neðan.



Staðsetning á
Google Maps



Við komu....



Orlofshúsið er **tilbúið kl 16** nema um annað hafi verið samið. Það er á ábyrgð gesta að **tilkynna strax við komu um skemmdir eða ef einhverja hluti vantar** í eignina. Ef þrif eru ekki í lagi verður að tilkynna það innan 24 tíma frá komu.

Upplýsingar um aðgangskóða að útidyrhurð fá **leigjendur senda í tölvupósti** áður en leiga hefst.



Orlofshúsið býður upp á WIFI- tengingu. Upplýsingar um aðgang í húsinu.

Ef fyrirspurning eða vandamálið er ekki brýnt vinsamlegast **hringið í þjónustuaðilann á venjulegum skrifstofutíma**. Öll neyðarsímtöl sem hringt eru utan opnunartíma geta leitt til talsverðs kostnaðar af hálfu leigjanda.

Ef þið þurfið nauðsynlega aðstoð utan opnunartíma vinsamlega **skiljið eftir ítarleg skilaboð**. Á kvöldin og um helgar er brugðist við neyðarskilaboðum. Munið að skilja eftir númerið sem hægt er að ná í ykkur ef þið eruð ekki á staðnum. Ef eðli málsins er ekki talið neyðartilvik verður því svarað næsta virka dag.

Skrifstofan

1420 Celebration Blvd
Suite 200,
Celebration,
FL 34747

Opnunartímar

MÁN - FÖS: 9:00 - 17:00
LAU: 9:00 - 13:00
SUN: Lokað



bookefwh@gmail.com



1-800-406-4140

Vinsamlegast athugið að hugsanlega kostar það **\$50** ef kölluð er út aðstoð af ástæðulausu eða ef búnaður hefur verið notaður á rangan hátt.

Dæmi um neyðartilfelli sem við bregðumst við um leið:

- Sprungin rör
- Yfirfull salerni sem ekki er hægt að sturta og vatn flæðir yfir
- Rafmagns- eða rafmagnsleysi
- Loftkæling virkar ekki (sjá leiðbeininar aftur í bókinni)
- Erfiðleikar með lykla sem hindra aðgang að eigninni
- Öll vandamál sem þarfnast tafarlausrar athygli og setja líf í hættu

Dæmi um notkun sem rukkað gæti verið fyrir

- Bilaður búnaður vegna rangrar notkunar
- Að vera læst úti vegna þess að bílskúr var notaður við útgöngu
- Stífluð sorpkvörn vegna rangrar notkunar
- Stíflað klósett vegna rangrar notkunar
- Frosin loftræsing vegna of lágs stillingar á hita
- Gabbsímtöl (þar á meðal frá börnum)

Loftkælingin

Loftkælingin er alsjálfvirk. Hafið viftuna (Fan switch) stillta á **Auto**.



Hitastillingar

Vor, sumar og haust:

Hitastillir á **Cool**

Valið hitastig milli **75 og 80°F**

Ef enginn er í húsinu: **75°F**

Vetur (í kulda):

Hitastillir á **Heat**

Valið hitastig milli **68 og 72°F**

Ef enginn er í húsinu: **60°F**



Setjið hitastigið aldrei neðar en 72°F á Cool-stillingunni þar sem frosið gæti í loftkælingunni og hún stöðvast. Það tekur u.þ.b. 12 klukkustundir að þíða hana og leigjandi þarf að greiða \$250 í viðgerðarkostnað.

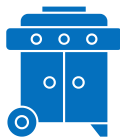
Til þess að loftkælingin virki vel er **best að allir gluggar og úthurðir séu lokaðar**. Gott er hinsvegar að hafa opið milli herbergja og kveikt á viftum séu þær fyrir hendi. Þannig virkar loftkælingin best.



Ef eitthvað bendir til þess að loftkælingin sé ekki að virka er best að sjá hvort einhverjar villumeldingar séu á hitastilli og hafa svo samband við þjónustuaðilann (sjá frammar í þessum bæklingi)



Grillið



Gasgrill er við húsið og er leigendum frjást að nota það. Farið **gætilega með allan eld** og **munið að þrífa grillið** þegar dvöl lýkur.

Ef gasið klárast biðum við ykkur að fara í næstu búð, kaupa gas, taka kvittun og senda síðan afrit af henni ásamt bankaupplýsingum og kennitölu á RSÍ - rsi@rafis.is eða eftir atvikum á MATVÍS - matvis@matvis.is



Reglur um eldvarnir banna notkun grillsins nálægt sundlaugum og undir skermum.

Eldur og eldvarnir



Í húsinu eru reykiskynjarar og slökkvitæki á öllum hæðum. Hægt er að fá reykiskynjara fyrir þá sem glíma við heyrnarskerðingu hjá þjónustuaðilanum.

Ef eldur kviknar notið slökkvitækin sem eru fyrir hendi í húsinu. **Sprautið aldrei vatni á feiti eða eld í rafmagni** og hafið pottlok við höndina þegar steikt er svo hægt sé að kæfa eld ef kviknar í feiti.



Ef reykiskynjari fer í gang en enginn hætta er fyrir hendi, t.d. þegar brauð er ristað, er hægt að slá reykiskynjurum í rafmagnstöflu tímabundið út meðan reykurinn er að hverfa. Munið að kveikja aftur á reykiskynjurunum strax og reykurinn er farinn.

Ef rafhlaða í reykiskynjara klárast fer hann að gefa frá sér stutt hljóðmerki. Takið rafhlöðuna úr ef mögulegt er og hafið samband við EVERGREEN sem sér um að ný rafhlaða verði sett í skynjarann við fyrsta tækifæri.

BEEP!



Stranglega er bannað að reykja í húsinu.



911

Við eldsvoða á að yfirgefa húsið eins fljótt og auðið er, gæta að öllum íbúum og hringja í neyðarlínuna 911

Verið viss um að **dyr og gluggar séu læstir þegar farið er að heiman** og að allar rennihurðir séu lokaðar. Flestir þjófnaðir koma til vegna þess að gleymst hefur að loka og læsa. Ekki er borin ábyrgð á því ef einhverju er stolið úr ólæstu húsinu.



Yfirgefið heimilið **aðeins í gegnum aðalinngang** en ekki í gegnum bílskúr. Ef þið læsist úti getur það kostað töluvert að fá lásasmið til að hleypa ykkur aftur inn.

Sundlaugin



Einu sinni í viku kemur starfsmaður að sinna viðhaldi og þrifum á sundlauginni. Hann athugar gæði vatnsins og sér um að hreinlæti sé í lagi við lagina. **Gætið þess að hliðið við sundlaugarsvæðið sé ekki læst.**

Langur háfur er til staðar við sundlaugina sem hægt er að nota til að veiða upp úr vatninu laufblöð og lítil skordýr og flugur sem stundum finnast í lauginni, sérstaklega eftir storma.



Það er í góðu lagi að neyta matar á sundlaugarsvæðinu en athugið að **fita og matarleifar sem skildar eru eftir laða til sín skordýr.**

Notið plastílát en ekki gler á sundlaugarsvæðinu. **Glerbrot geta verið mjög hættuleg** og næstum ómögulegt er að finna við lagina.



Gætið þess að skilja ekki eftir mynt eða aðra málma, t.d. hárklemmur, á sundlaugarsvæðinu sem **geta skilið eftir sig ryðbletti**. Skiljið heldur ekki eftir tyggjó og annað gúmmí (t.d. sprungnar blöðrur) sem bráðnað getur fast á sundlaugarbakkanum.

Ef hitarinn á vatninu er ekki í lagi hafið þá vinsamlegast samband við þjónustuaðilann og hann leysir vandamálið. **Reyndið ekki að laga búnaðinn sjálf.**



Gæta þarf fyllsta öryggis á sundlaugarsvæðinu:



- Laugin er grunn og allar dýfingar eru hættulegar.
- Skiljið börn aldrei ein eftir á sundlaugarsvæðinu.
- Skiljið hliðið að svæðinu aldrei eftir opið ef enginn fullorðinn er staddur þar.
- Leigendur nota sundlaugarsvæðið á eigin ábyrgð.
- Farið vel yfir þær reglur og leiðbeiningar sem hengdar hafa verið upp á svæðinu.

SUNDLAUGIN

Almennar reglur



- **Engar dýfingar** í sundlaugina.
- **Ekki hlaupa** á sundlaugarbakkanum.
- Öll börn og aðrir sem ekki eru í syndir verða að vera **undir eftirliti fullorðinna** sem kunna að synda.
- Aldrei synda með hluta af hlíf yfir lauginni. **Fjarlægið hlífina alveg** áður en sundlaugin er notuð.
- **Ekki er leyfilegt að vera með glös og diska** eða annað úr gleri í sundlauginni eða á sundlaugarbakkanum.
- Gangið úr skugga um að börn yfirgefi sundlaugina **til að fara á baðherbergið** þegar þörf krefur.
- Ekki breyta eða reyna að **breyta neinum stillingum** á sundlaugarbúnaði, svo sem á tímamælum, síu eða hitara.
- **Fjarlægið allt fljótandi**; leikföng o.s.frv. úr lauginni eftir sund svo síur stíflist ekki.
- **Ekki nota sápu eða sjampó við eða í lauginni.** Notkunin er skaðleg fyrir gæði vatnsins og getur orðið til þess að kerfið slökkvi á sér.
- **Ekki fara inn í sundlaugina með sólbrúnuolíu** á ykkur þar sem vatnsyfirborðið getur orðið fitugt og síurnar geta stíflast.
- Eftir sund, vinsamlegast **þurrkið ykkur** alveg áður en farið er aftur inn í húsið.

Internetið

Ef þið lendið í vandræðum með internetið **nægir stundum að endurræsa beininn (routerinn)**. Takið hann varlega úr sambandi og setjið hann aftur í samband eftir a.m.k. 15 sekúndur. Beinirinn endurræsir sig og stundum dugar þetta til að tenging komist aftur á.



Sama aðferð getur komið að gagni ef sjónvarpið er ekki að virka. Takið þá líka öll tæki sem tengd eru við sjónvarpið úr sambandi í a.m.k. 15 sekúndur og hugsanlega lagar það vandann. Verið einnig viss um að stillt sé á rétta rás á sjónvarpinu (yfirleitt HDMI 1).

Ef ekkert virkar hafið þá samband við EVERGREEN en **skoðið beininn á undan** til að sjá hvort einhver ljós blikki eða séu rauð. Þetta flýtir fyrir við greiningu á vandamálinu.



Sorpkvörn í vaskinum

Ef sorpkvörnin í vaskinum er notuð gætið þess að **kranavatn renni í gegn á meðan** kvörnin er í gangi. Aflofinn er á veggnum.



Ekki stífla kvörnina með bananahýðum, lauk, sígarettustubbum, tepokum, sellerí, beinum eða einhverju úr gler að málm. Látið kvörnina aldrei ganga lengur en í u.þ.b. 20 sekúndur í einu

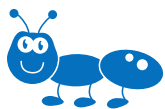
Ef það þarf að ná einverju upp úr kvörninni skal **gæta þess að á henni sé slökkt**. Ef hún virkar ekki er hægt að ýta á RESET á losunarhylkinu undir vaskinum. Hafið samband ef það dugur ekki til.

RESET

Gætið þess að setja fingurna aldrei nálægt kvörninni á meðan hún er í gangi.



Skordýr



Á Flórída ríkir hitabeltisloftslag sem laðar að sér skordýr allt árið um kring. **Geymið mat og drykki ekki á borðum** heldur frekar í ísskápnum eða í lokuðum hirslum.

Maurar og kakkalakkar eru algengustu skordýrin þar sem þau laðast að mat. Gætið sérstaklega að því að **skilja ekki eftir opnar pakkningar** með súkkulaði, sultu eða hunangi. Hreinsið vel allar matar- og drykkjarleyfar.



Á heimilinu er reglulega eitrad fyrir pöddum og skordýrum en þó geta þau skotið upp kollinum hvenær sem er.

Ekki skilja blautan þvott eftir á gólfinu eða í baðherbergjum. Rakan þvott skal setja í þvottavélina og þvo eins fljótt og auðuð er.



Gætið þess að **hurðir og gluggar séu lokaðir**. Skordýr sækja inn á heimilið sérstaklega á kvöldin eða þegar rignir.

Sé þessum leiðbeiningum fylgt eftir komum við í veg fyrir að maurar, moskítóflugur og kakkalakkar geri sig heimakæra í húsinu.

Ekki hika við að hafa samband við EVERGREEN ef mikið magn af maurum, kakkalökkum eða öðrum óvelkomnum gestum úr skordýraríkinu gerir vart við sig.

Einnig er hægt að hafa samband beint við Mike hjá Pioneer Pest Control.

Mike hjá Pioneer Pest Control



407 908 1253



407 414 5292

Við brottför....

Við vonum að dvölin í orlofseigninni okkar í Florida hafi verið ánægjuleg.

- Á brottfarardegi þarf að yfirgefa húsið **fyrir kl 10**. Það þarf ekki að bíða eftir að ræstingarfolk mæti á staðinn.
- Þið þurfið **sjálf að þrifa grillið**.
- Gætið þess að **skilja enga muni í ykkar eigu eftir** í þvottvél, þurrkara, skúffum, skápum eða undir rúmum. Hugið sérstaklega að hleðslutækjum þar sem þau vilja oft gleymast.
- Slökkvið á öllum ljósum og viftum.
- Setjið loftkælinguna/hitann á 82°F
- **Lokið og læsið** öllum gluggum og dyrum.
- Gangið úr skugga um að **allt sorp sé frágengið**.



Sorp

Sorpflokkun

Sorp er flokkað í tvennt á svæðinu, í endurnýtanlegt og í óendurnýtanlegt.

Endurnýtanlegt sorp er:



Dósir og lok
úr áli, tini eða stáli



Hreinn pappi



Plastbrúsar (HDPE plast) úr
hálfgegnsæjum litum. Ekki
hreint eða litað plast



Dagblöð og
óhúðaður pappír

Allt annað sorp er óendurnýtanlegt. Ef þið eruð í vafa setjið sorpið þá alltaf frekar í tunnu fyrir óendurnýtanleg sorp.

Ofsaveður

Fellibyljir eru ekki eina hættan hvað veður varðar. **Þrumuveður geta komið fyrirvaralaust** og þau ber að varast að sama skapi.

Í þrumuveðri er best að **allir séu innan dyra**. **Sundlaugina má ekki nota** þar sem eldingar eru mjög algengar í Flórída og geta verið bannvænar.

Forðist líka að nota rafmagnstæki eins og t.d. síma þangað til ofsaveðrið hefur gengið yfir.

Ef búist er við mjög slæmu veðri er **best að fylgjast með staðbundinni sjónvarpsrás** til að fá frekari uppfærslur og ráðleggingar.

Þegar veðrinu slotar mun starfsfólk EVERGREEN gera allt sem í þeirra valdi stendur til þess að **koma öllu í rétt horf eins fljótt og auðið er**.

Farið varlega og gætið fyllsta öryggis.

Ef svo ólíklega vill til að þið sjáið hvirfilbyl er ráðlagt að fara undir eins í lítil herbergi sem liggja innarlega í húsinu, krjúpa niður og hylja höfuðið með handleggjunum þar til hættan er liðin hjá. Gerið þetta strax og **reynið ekki að fylgjast með hvirfilbylnum eða taka af honum myndir eða myndbönd**.

Veðrið í Flórída getur verið öfgafullt, en þessi tilvik eru ekki algeng og því ekki eitthvað sem þú ættir að óttast. **Með því að fylgja þessum ráðunum og leiðbeiningunum** ættuð þið að vera mun öruggari.



Fellibyljir

Í seinni tíð hefur Flórída stundum orðið fyrir fellibyljum, þó að Mið-Flórída sleppi yfirleitt tiltölulega vel. **Ef svo óheppilega vill til að fellibyl séð spáð verður haft samband við þig með allar nýjustu upplýsingar og öryggisreglur.**

Í langflestum tilfellum veldur mikið magn af rigningu óþægindum í einn dag eða svo. Stundum geta fellibylir þó verið alvarlegri og við **hvetjum alla gesti til að horfa á staðbundnar fréttir og taka eftir öllum viðvörnum sem gefnar eru.**

Þið verðið beðin um að reyna að **færa útihúsgögn á öruggan stað**, annað hvort inni á heimilinu eða í horni á sundlaugarveröndinni, þar til stormurinn hefur gengið yfir. Ef þér er ekki fært að flytja húsgögnin vinsamlegast láttu þjónustuaðilann vita og hann mun sjá um útihúsgögnin þín fyrir þig og koma svo aftur út eftir að útgöngubanninu er lokið og setja þau aftur á réttan stað.

Þegar að stormurinn hefur gengið yfir er **möguleiki á að síminn eða internetið virki ekki og að rafmagnið sé tímabundið aftengt**. Þetta er eðlilegt og ekki ástæða til að hafa óþarfa áhyggjur. Rafmagn kemst venjulega fljótt á aftur og oft er hægt að tengja internetið aftur með því að endurræsa beininn eins og útskýrt er í internethlutanum í þessu riti.

Eftir að útgöngubanni lýkur mun **starfsmaður EVERGREEN heimsækja heimilið innan nokkurra klukkustunda**, skoða það með tilliti til skemmda og athuga velferð gesta.

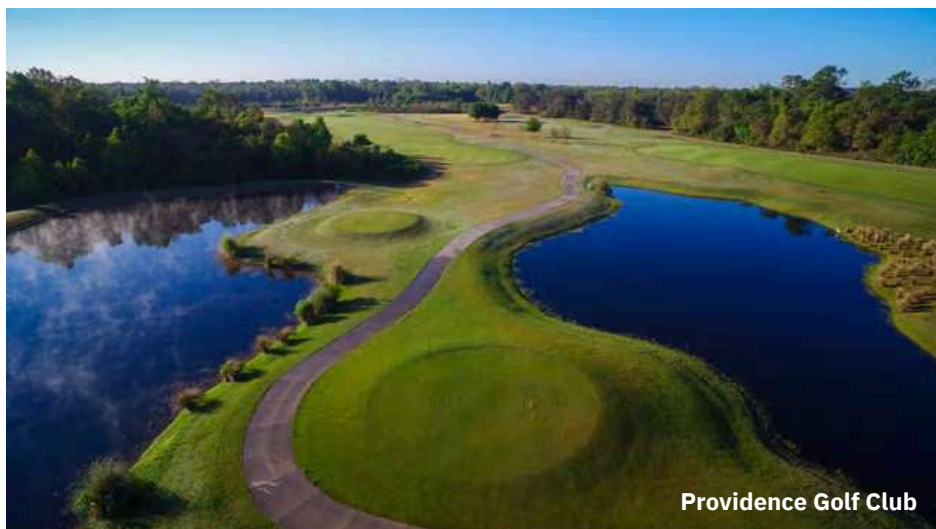
Í mjög sjaldgæfum tilvikum getur tilkynning um „**Boil Water**“ tekið gildi þar sem **ráðlagt er að sjóða neysluvatn**. Nánari upplýsingar um Boil Water eru í handbók EVERGREEN.

Fellibylir geta verið ansi ógnvekjandi fyrir þá sem ekki eru vanir þeim, en ef farið er eftir leiðbeiningunum og varúðarráðstöfunum þá ganga þeir yfirleitt yfir án þess að það hafi alvarlegar afleiðingar. Vinsamlegast farið varlega.





Golfvellir í nágrenninu



Providence Golf Club er 18 holu, par-72 championship golfvöllur sem er opinn almenningi. Völlurinn er þekktur fyrir vel hannaðar brautir, fallegt náttúrulegt umhverfi og krefjandi en skemmtilegar flatir. Völlurinn er mjög nálægt orlofshúsinu.

Heimilisfang: 1518 Clubhouse Blvd
www.providence-golf.com

 **3 mín**

White Heron Golf Club er 18 holu völlur með lengri teigum og fallegu umhverfi sem er opinn almenningi. Völlurinn býður upp á krefjandi en skemmtilegt spil með vatni og votlendi og góðu æfingasvæði.

Heimilisfang: 200 Eagle Ridge Dr
whgolfclub.com

 **22 mín**

Southern Dunes er 18 holu, par-72 championship golfvöllur. Hann er opinn almenningi og talinn einn sá besti í Mið-Flórída. Völlurinn er þekktur fyrir links-líkan stíl, miklar hæðabreytingar, opnar brautir og vindasamar aðstæður sem gera hann bæði krefjandi og eftirminnilegan. Hann er staðsettur í lokuðu golf- og íbúðahverfi í Haines City.

Heimilisfang: 2888 Southern Dunes Blvd, Haines City
www.southerndunes.com

 **23 mín**

Highlands Reserve er 18 holu völlur sem er sérstaklega vinsæll meðal ferðamanna. Völlurinn er tiltölulega opinn og aðgengilegur, með fallegu landslagi og góðu útsýni yfir votlendi og náttúru, og hentar vel bæði byrjendum og meðalspilurum.

Heimilisfang: 3525 Highlands Reserve Blvd
www.highlandsreservegolfclub.com

 **22 mín**



Skemmtigarðar og afþreying




Walt Disney World er stærsti og þekktasti skemmtigarður heims og samanstendur af fjórum aðskildum gördum: Magic Kingdom, EPCOT, Hollywood Studios og Animal Kingdom. Garðurinn býður upp á fjölbreyttar sýningar, rússíbana, skrúðgöngur og kvöldsýningar, auk mikils úrvals veitingastaða og verzlana.

 20 mín

www.disneyworld.disney.go.com



Universal Orlando er svæði skemmtigarða sem byggir á vinsælum kvikmyndum og sjónvarpsþáttum, þar á meðal Harry Potter, Jurassic Park og Minions. Garðarnir eru sérstaklega þekktir fyrir hraðskreiða rússíbana, gagnvirkar upplifanir og tæknilega spennandi sýningar og höfða til allrar fjölskyldunnar. Svæðið er líflegt, nútímalegt og fullkomið fyrir þá sem vilja meiri spennu og ævintýri í fríinu.

 32 mín

www.universolorlando.com

SeaWorld Orlando sameinar skemmtigarð og fræðslu um lífríki sjávar. Þar má sjá höfrunga, sæljón og skjaldbökur eða skella sér í rússíbana eða njóta annarrar afþreyingar. Garðurinn leggur áherslu á náttúruvernd og fræðslu samhliða skemmtun.

 29 mín

www.seaworld.com/orlando/



Verslanir og þjónusta



Dagvöruverslanir

Publix Super Market er vinsæl og snyrtileg matvöruverslun með ferskvöru, bakaríi og tilbúnum réttum. Publix er þekkt fyrir gott úrval og góða þjónustu.

Heimilisfang: 6075 U.S. Hwy 17-92 N

8 mín

Walmart Supercenter er stór verslun með dagvöru, heimilisvörur, fatnað og apótek á sama stað. Hentar vel fyrir stærra innkaup

Heimilisfang: 2855 N Old Lake Wilson Rd, Kissimmee

21 mín

Target er fjölbreytt verslun með matvöru, heimilisvörur og fatnað í nútímalegu og aðgengilegu umhverfi.

Heimilisfang: 3200 Rolling Oaks Blvd, Kissimmee

24 mín

Apótek

CVS Pharmacy selur lyf, snyrtivörur og almennar heilsuvörur. Opið lengi og oft allan sólarhringinn.

Heimilisfang: 6000 US Highway 17-92 N

7 mín

Walgreens er vel útbúið apótek með lyfjum, smávörum og einfaldri heilsuþjónustu.

Heimilisfang: 6085 US Highway 17-92 N

11 mín

Verzlunarkjarnar (Malls)

Posner Park er stór verzlunarkjarni með matvöruverslunum, apóteki, veitingastöðum, fataverslunum og kvikmyndahúsi – þægilegt fyrir öll helstu erindi á einum stað.

Heimilisfang: 8000 Posner Park Blvd

16 mín

Orlando Vineland Premium Outlets er „Outlet-mall“ undir berum himni með miklu úrvali merkjavöru á afslætti. Mjög vinsælt hjá ferðamönnum og frábært fyrir fatakaup.

Heimilisfang: 8200 Vineland Ave

34 mín

Florida Mall er stórt „innimall“, loftkælt og með hundruðum verslana, veitingastöðum og afþreyingu. Eitt stærsta mall í Flórída.

Heimilisfang: 8001 S Orange Blossom Trail

45 mín



Skyndibiti og veitingastaðir



Skyndibiti og fljótlegar máltíðir

Wendy's

Hamborgarar, kjúklingaréttir og einfaldar fjölskyldumáltíðir.

Heimilisfang: 1575 Berwick Dr, Davenport, FL 33896

17 mín

Taco Bell

Mexíkóskur innblásinn skyndibiti með tacos, burritos og einföldum réttum.

Heimilisfang: 44202 US Highway 27, Davenport, FL 33897

18 mín

Subway

Samlokur og salöt sem auðvelt er að laga að óskum hvers og eins.

Heimilisfang: 3050 Deer Creek Commerce Ln Suite 101, Davenport, FL 33837

19 mín

Chick-fil-A

Vinsæll skyndibitastaður með kjúklingaréttum, salötum og morgunverði.

Heimilisfang: 43568 US-27, Davenport, FL 33837

20 mín

McDonald's

Klassískur skyndibitastaður með hamborgurum, morgunverði og kaffi.

Heimilisfang: 44000 US Highway 27, Davenport, FL 33897

20 mín

Nokkrir veitingastaðir

Blue Heron Tavern

Veitingastaðurinn er staðsettur í Providence golfklúbbnum og því í göngufæri frá orlofshúsinu

Heimilisfang: 1518 Clubhouse Blvd., Davenport, FL 33837

3 mín

Mayaki Sushi & Izakaya

Japanskur veitingastaður í Izakaya-stíl.

Heimilisfang: 6035 U.S. Hwy 17-92 N, Davenport, FL 33896

7 mín

Miller's Ale House

Fjölskylduvænn veitingastaður með amerískum réttum, hamborgurum og steikum.

Heimilisfang: 8170 Laura Ln, Davenport, FL 33896

15 mín

Ovation Bistro & Bar

Nútímalegur veitingastaður með fjölbreyttum matseðli í notalegu umhverfi.

Heimilisfang: 42605 US-27, Davenport, FL 33837

17 mín

Bahama Breeze

Karabískir réttir, fiskur og kjúklingur í afslöppuðu andrúmslofti.

Heimilisfang: 8735 Vineland Ave, Orlando, FL 32821

24 mín



Matarsendingar og netpantanir

www.doordash.com er algengasta matarsendingaþjónustan í Davenport og Orlando-svæðinu. Þar má panta mat frá bæði skyndibitastöðum og veitingastöðum og fá sent beint að húsinu.

Aðrar síður: www.ubereats.com og www.grubhub.com

Saga Davenport og nágrenni



Löngu áður en evrópskir landnemar komu til Flórída var svæðið í kringum núverandi Davenport heimkynni **frumbyggja af Timucua-ættbálkinum**. Þeir nýttu vötn, skóga og votlendi svæðisins til veiða, fiskveiða og ræktunar og skildu eftir sig minjar sem hafa fundist víða í miðhluta Flórída.

Á seinni hluta 19. aldar hófst skipulögð landnámstíð þegar landnemar frá norðurhluta Bandaríkjanna settust hér að. Járnbrautir opnuðu leiðir inn í miðhluta Flórída og gerðu mögulegt að flytja landbúnaðarafurðir til stærri borga. **Svæðið varð fljótt þekkt fyrir frjósaman jarðveg og gott loftslag**, sem hentaði einkar vel fyrir sítrusrækt.

Bærinn Davenport var stofnaður árið 1915 og þróaðist sem lítið, rólegt samfélag þar sem appelsínulundir, pakkhús og járnbrautarstöð mótuðu daglegt líf íbúanna. Lengst af var svæðið lítið þekkt utan Flórída og hélt sveitalegum blæ langt fram á 20. öld.

Mikil vatnaskil urðu árið 1971 með opnun Walt Disney World.

Ferðþjónusta tók þá að vaxa hratt og miðhluti Flórída breyttist úr landbúnaðarsvæði í alþjóðlegan áfangastað. Ný vegakerfi, þjónusta og íbúðahverfi risu, og áhersla færðist smám saman yfir í ferðþjónustu, golf og orlofshús.

Svæðið í kringum ChampionsGate og Davenport – þar á meðal Rosemond Circle – er dæmigert fyrir þessa þróun. Þar mætast saga landbúnaðar, náttúra Flórída og nútímaleg orlofshúsabyggð sem þjónar gestum alls staðar að úr heiminum, í stuttu akstursfæri frá stærstu afþreyingar- og þjónustusvæðum ríkisins.



Mynd af Flórída tekin úr Discovery geimskutlunni árið 1995 (wikipedia)

Skemmtilegar staðreyndir

Sítrusbelti Flórída

Svæðið í kringum Davenport var eitt helsta appelsínuræktarsvæði Flórída á 20. öld. Enn má finna gamlar sítruslundir í nágrenninu.

Golf er í DNA-inu

ChampionsGate-svæðið var hannað með golf í forgrunni og dregur nafn sitt af meistaramótum og atvinnukylfingum sem komu að uppbyggingu svæðisins.

Miðpunktur Flórída

Davenport er oft kallað „miðja Flórída“ þar sem stutt er í bæði Atlantshafs- og Mexíkóflóastrendur – þó svæðið sjálft sé langt frá strandlífi.

Alþjóðlegt hverfi

Óvenju stór hluti íbúða á svæðinu eru orlofshús og margir eigendur koma frá Evrópu, Kanada og Suður-Ameríku – sem gerir svæðið alþjóðlegt og fjölmenningarlegt.

Veðrið skipti máli

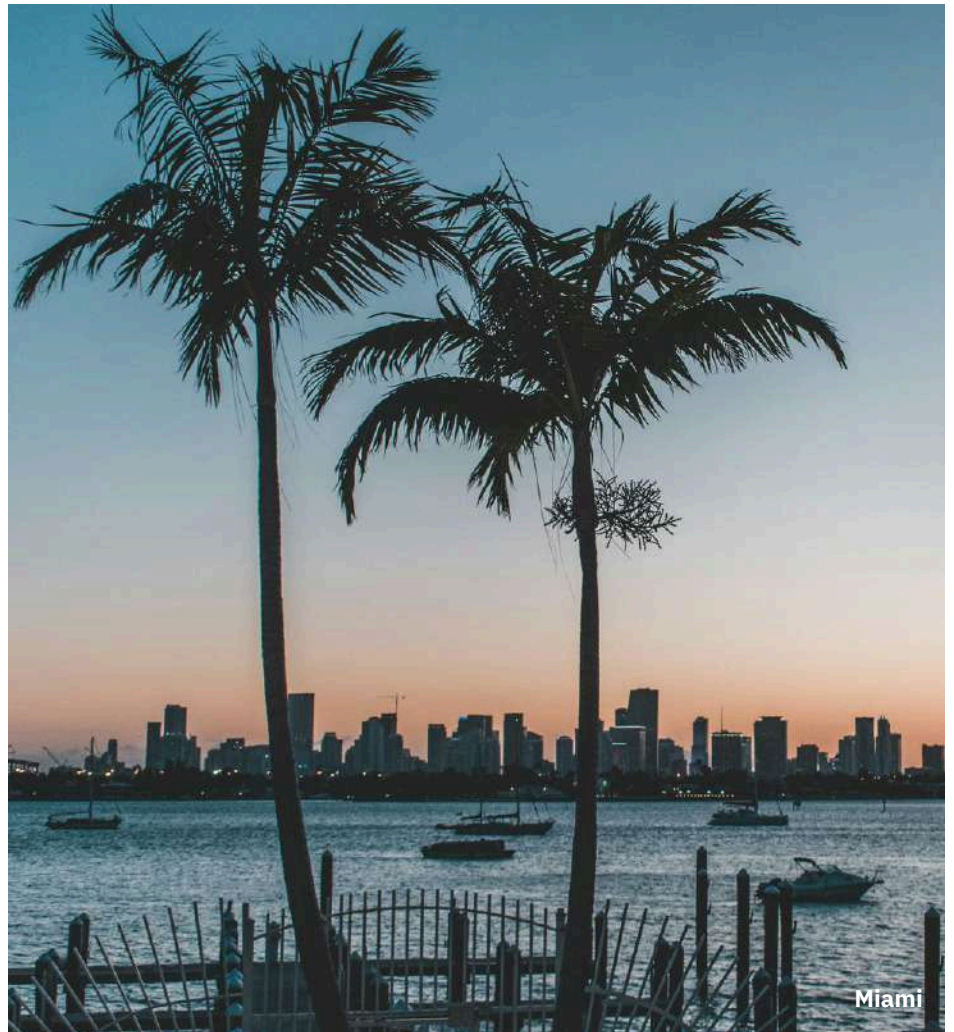
Ástæðan fyrir því að svæðið varð vinsælt fyrir orlofshús er ekki síst stöðugt hlýtt loftslag, með yfir 230 sólardaga á ári að meðaltali.

Sólskinsríkið Flórída



Florida er eitt fjölmennasta og vinsælasta ríki Bandaríkjanna, þekkt fyrir hlýtt loftslag, fjölbreytta náttúru og ríka sögu. Ríkið dregur nafn sitt af spænska orðinu La Florida, sem þýðir „blómstrandi land“, en spænski landkönnuðurinn Juan Ponce de León gaf svæðinu nafnið árið 1513 þegar hann steig þar fyrstur Evrópumanna á land.

Florida varð 27. ríki Bandaríkjanna árið 1845 og hefur síðan þróast úr landbúnaðar- og strandríki í eitt helsta ferðaþjónustu- og búsetusvæði landsins. Í dag búa í Florida yfir 22 milljónir íbúa og ríkið er þekkt fyrir mikinn fjölbreytileika í menningu, þjóðerni og lífsstíl.



Borgir og byggð

Helstu borgir ríkisins eru **Miami, Orlando, Tampa og Jacksonville**. Miami er alþjóðleg borg með sterk tengsl við Suður-Ameríku, Orlando er heimsþekkt fyrir skemmtigarða og ferðaþjónustu, Tampa sameinar borgarlíf og strandmenningu og Jacksonville er stærsta borgin að flatarmáli í Bandaríkjunum.

Náttúra og loftslag

Florida er umlukið sjó á þremur hliðum og státar af hundruðum kílómetra af sandströndum. Ríkið er einnig heimkynni einstakra náttúrusvæða á borð við **Everglades-votlendið** en þar má finna fjölbreytt dýralíf og einstakt vistkerfi. Loftslagið er heitt og sólrikt mestan hluta ársins, með mildum vetrum sem gera Florida að sérstaklega vinsælum áfangastað meðal ferðamanna og þeirra sem vilja dvelja þar yfir vetrartímann.

Florida í dag

Í dag er Florida eitt mikilvægasta ferðaþjónusturíki heims. Milljónir gesta sækja ríkið heim ár hvert til að njóta stranda, afþreyingar, golfs og fjölskylduvænna skemmtigarða. Samhliða því hefur ríkið byggt upp sterka innviði, fjölbreytta þjónustu og alþjóðlegt samfélag sem endurspeglar stöðu þess sem eitt líflegasta og fjölbreyttasta ríki Bandaríkjanna

