

Skýrsla þessi og innihald hennar er eingöngu til innanhússnota hjá því fyrirtæki, stofnun eða einstaklingi sem hana keypti. Öll opinber birting eða dreifing er óheimil án skriflegs leyfis Capacent Gallup. Starfsemi Capacent Gallup er með ISO 9001 gæðavottun. Allur réttur áskilinn: © Capacent Gallup
Capacent Gallup er aðili að Gallup International

Rafiðnaðarsamband Íslands

Launakönnun

Október 2008

Bl.

- 4 **Framkvæmd**
- 5 **Helstu niðurs töður**
- Ítarlegar niðurstöður
- 8 Sp. 1 Í hvaða stéttarfélagi ert þú?
- 9 Sp. 2 Ert þú launþegi, sjálfstætt starfandi, í tímabundnu fríi frá störfum, atvinnulaus eða er þín staða á vinnumarkaði önnur?
- 10 Sp. 3 Hver er starfsaldur þinn í sama eða sambærilegu starfi og þú ert í nú?
- 11 Sp. 4 Ert þú almennur starfsmaður eða gegnir þú stjórnunarstöðu?
- 12 Sp. 5 Ert þú í fullu starfi, hlutastarfi eða ert þú ekki í föstu starfshlutfalli (færð greitt samkvæmt tímakaupi)?
- 13 Sp. 6 Hvert er starfshlutfall þitt?
- 14 Sp. 7 Hvert er fyrirkomulag launagreiðslna hjá þér almennt?
- 16 Sp. 8a Hversu margar yfirvinnustundir fékkst þú greitt fyrir september 2008?
- 17 Sp. 8b Hversu margar yfirvinnustundir fékkst þú greitt fyrir september 2008? *Einungis svör þeirra sem eru í fullu starfi.*
- 18 Sp. 9 Hvert er hlutfall yfirvinnu sem er tekið út í fríum?
- 19 Sp. 10a Hvað vannstu margar klukkustundir í aðalstarfi þínu í september 2008?
- 21 Sp. 10b Hvað vannstu margar klukkustundir í aðalstarfi þínu í september 2008? *Einungis svör þeirra sem eru í fullu starfi.*
- 23 Sp. 11a Hversu marga yfirvinnutíma vannst þú í aðalstarfi þínu í september 2008?
- 24 Sp. 11b Hversu marga yfirvinnutíma vannst þú í aðalstarfi þínu í september 2008? *Einungis svör þeirra sem eru í fullu starfi.*
- 25 Sp. 12a Hver voru heildarlaun þín í september 2008 fyrir skatta? Heildarlaun eru allar greiðslur, bónus, yfirvinna, fatastyrkur og önnur hlunnindi?
- 27 Sp. 12b Hver voru heildarlaun þín í september 2008 fyrir skatta? Heildarlaun eru allar greiðslur, bónus, yfirvinna, fatastyrkur og önnur hlunnindi *Einungis svör þeirra sem eru í fullu starfi.*
- 29 Sp. 13a Hver voru heildardagvinnulaun þín fyrir september 2008? Hér er átt við grunnlaun eða dagvinnulaun fyrir skatta. Ekki er átt við greiðslur fyrir yfirvinnu, álag, bónusa eða önnur hlunnindi.
- 31 Sp. 13b Hver voru heildardagvinnulaun þín fyrir september 2008? Hér er átt við grunnlaun eða dagvinnulaun fyrir skatta. Ekki er átt við greiðslur fyrir yfirvinnu, álag, bónusa eða önnur hlunnindi. *Einungis svör þeirra sem eru í fullu starfi.*
- 33 Sp. 14 Hversu sammála eða ósammála ertu því að Rafiðnaðarsamband Íslands beiti sér fyrir auknu samstarfi verkalyðshreyfingarinnar og Samtaka atvinnulífsins um lausnir á efnahagsvandinum?
- 35 Sp. 15 Hversu ánægð(ur) eða óánægð(ur) ertu með starfsemi Rafiðnaðarsambands Íslands?
- 37 Sp. 16 Hvaða námi hefur þú lokið?
- 38 **Launa töflur**
- 40 **Túlkun niðurstöðna**

Lýsing á rannsókn

Unnið fyrir	Rafiðnaðarsamband Íslands
Markmið	Að kanna kaup og kjör félagsmanna Rafiðnaðarsambands Íslands og ánægju með félagið auk breytinga frá fyrri mælingum
Framkvæmdatími	6. til 22. október 2008
Aðferð	Símakönnun
Úrtak	1317 félagsmenn Rafiðnaðarsambands Íslands
Verknúmer	4018381

Stærð úrtaks og svörun

Upphaflegt úrtak	1317
Tilheyra ekki úrtaki	406
Endanlegt úrtak	911
Neita að svara	85
Næst ekki í	259
Fjöldi svarenda	567
Svarhlutfall	62,2%

Greiningarbreytur

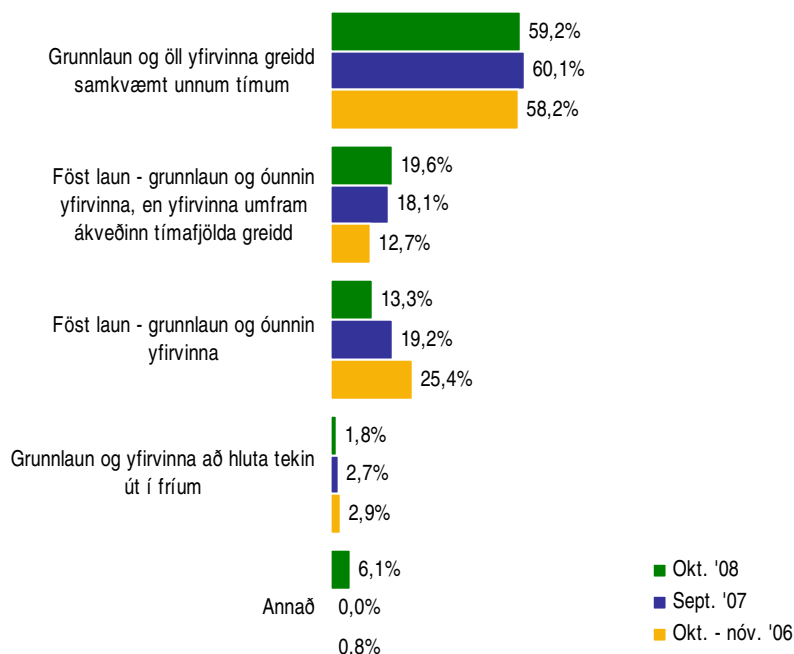
Kyn	Karlar og konur
Aldur	Fimm aldursflokkar
Búseta	Reykjavík, nágrennasveitarfélög Reykjavíkur og önnur sveitarfélög
Menntun	Sjö flokkar
Starfsaldur	Fimm flokkar
Staða	Þrjú flokkar
Starfshlutfall	Fullt starf, hlutastarf eða ekki í föstu starfshlutfalli
	Einnig voru spurningar greindar innbyrðis

Reykjavík, 5. nóvember 2008
Bestu þakkir fyrir gott samstarf,

Þórhallur Ólafsson
Kolbrún Jónsdóttir
Matthías Þorvaldsson

Allar ábendingar varðandi framsetningu skýrslunnar eru vel þegnar. Vinsamlegast sendið tölvupóst á abending@capacent.is til að koma þeim á framfæri.

Hvert er fyrirkomulag launagreiðslna hjá þér almennt?



Hversu margar yfirvinnustundir fékkst þú greitt fyrir september 2008?

-Einungis svarendur sem eru í fullu starfi

Staða *

Staða	Fjöldi svara	Meðaltal - klst.
Almennur starfsmaður	255	36,1
Verk-/Vaktstjóri	54	56,5
Millistj./Verkefnastj./Fr.kv.stjóri	41	45,1

* Marktækur munur á meðaltölum hópa

Hvað vannstu margar klukkustundir í aðalstarfi þínu í september 2008?

-Einungis svarendur sem eru í fullu starfi

Staða *

Staða	Fjöldi svara	Meðaltal - klst.
Almennur starfsmaður	305	180,5
Verk-/Vaktstjóri	58	197,9
Millistj./Verkefnastj./Fr.kv.stjóri	51	198,4

* Marktækur munur á meðaltölum hópa

Hversu marga yfirvinnutíma vannst þú í aðalstarfi þínu í september 2008?

-Einungis svarendur sem eru í fullu starfi

Staða *

Staða	Fjöldi svara	Meðaltal - klst.
Almennur starfsmaður	315	28,0
Verk-/Vaktstjóri	61	39,3
Millistj./Verkefnastj./Fr.kv.stjóri	58	36,6

* Marktækur munur á meðaltölum hópa

Hver voru heildarlaun þín í september 2008 fyrir skatta? Heildarlaun eru allar greiðslur, bónus, yfirvinna, fatastyrkur og önnur hlunnindi

-Einungis svarendur sem eru í fullu starfi

Staða *

Staða	Fjöldi svara	Meðallaun
Almennur starfsmaður	293	418 þús. kr.
Verk-/Vaktstjóri	58	540 þús. kr.
Millistj./Verkefnastj./Fr.kv.stjóri	54	548 þús. kr.

* Marktækur munur á meðaltölum hópa

Hver voru heildardagvinnulaun þín fyrir september 2008? Hér er átt við grunnlaun eða dagvinnulaun fyrir skatta. Ekki er átt við greiðslur fyrir yfirvinnu, álag, bónusa eða önnur hlunnindi.

-Einungis svarendur sem eru í fullu starfi

Fjöldi svara

Meðallaun

Staða *

Almennur starfsmaður

275

319 þús. kr.

Verk-/Vaktstjóri

52

347 þús. kr.

Millistj./Verkefnastj./Fr.kv.stjóri

55

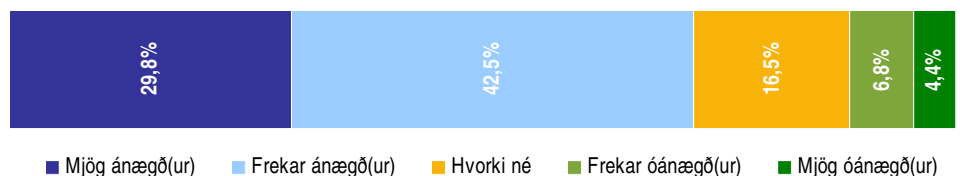
428 þús. kr.

* Marktækur munur á meðaltölum hópa

Hversu sammála eða ósammála ertu því að Rafiðnaðarsamband Íslands beiti sér fyrir auknu samstarfi verkalýðshreyfingarinnar og Samtaka atvinnulífsins um lausnir á efnahagsvandnum?



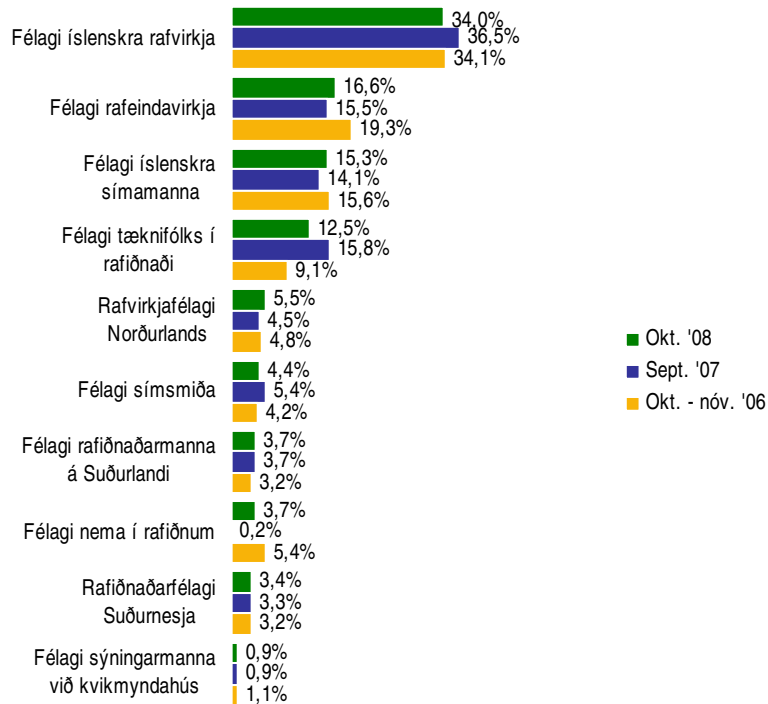
Hversu ánægð(ur) eða óánægð(ur) ertu með starfsemi Rafiðnaðarsambands Íslands?





**RAFIÐNÁÐARSAMBAND
ÍSLANDS**

Svör	Fjöldi	Hlutfall %	Vikmörk +/-
Félagi íslenskra rafvirkja	193	34,0	3,9
Félagi rafeindavirkja	94	16,6	3,1
Félagi íslenskra símamanna	87	15,3	3,0
Félagi tæknifólks í rafiðnaði	71	12,5	2,7
Rafvirkjafélagi Norðurlands	31	5,5	1,9
Félagi símsmiða	25	4,4	1,7
Félagi nema í rafiðnum	21	3,7	1,6
Félagi rafiðnaðarmanna á Suðurlandi	21	3,7	1,6
Rafiðnaðarfélagi Suðurnesja	19	3,4	1,5
Félagi sýningarmanna við kvikmyndahús	5	0,9	0,8
Fjöldi svarenda	567	100,0	



Greiningar

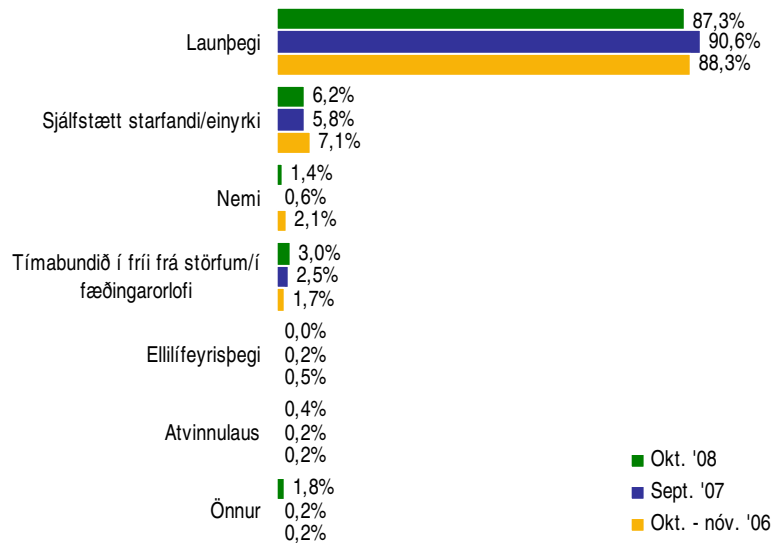
	Fjöldi svara	Félagi íslenskra rafvirkja	Félagi rafeinda-virkja	Félagi íslenskra símamanna	Félagi tæknifólks í rafiðnaði	Rafvirkja-félagi Norðurlands	Öðru félagi
Kyn *							
Karlar	497	38,4%	18,5%	6,4%	12,7%	6,2%	17,7%
Konur	70	2,9%	2,9%	78,6%	11,4%		4,3%
Aldur *							
15-24 ára	71	22,5%	2,8%	28,2%	19,7%	2,8%	23,9%
25-34 ára	157	26,8%	20,4%	23,6%	17,2%	0,6%	11,5%
35-44 ára	143	30,1%	20,3%	9,1%	13,3%	4,9%	22,4%
45-54 ára	106	51,9%	13,2%	5,7%	6,6%	8,5%	14,2%
55-68 ára	90	41,1%	18,9%	12,2%	4,4%	13,3%	10,0%
Búseta *							
Reykjavík	221	32,6%	20,4%	18,6%	18,1%		10,4%
Nágrannasv.félag R.víkur	142	41,5%	19,0%	16,2%	12,0%		11,3%
Önnur sveitarfélög	204	30,4%	10,8%	11,3%	6,9%	15,2%	25,5%
Menntun *							
Grunnsk.pr. auk viðb.mennt e. minna	78	10,3%	1,3%	43,6%	24,4%	3,8%	16,7%
Lokið framhaldsskóla	44	4,5%	4,5%	63,6%	25,0%		6,8%
Lokið iðnnámi	53	28,3%	17,0%	7,5%	15,1%	9,4%	22,6%
Lokið iðnskóla, sveinspróf	209	44,5%	22,0%	1,9%	7,2%	5,7%	18,7%
Lokið iðnskóla, meistaranámi	103	48,5%	22,3%		2,9%	9,7%	16,5%
Lokið iðntækninámi/tækniskóla	26	50,0%	23,1%	7,7%	15,4%		3,8%
Lokið háskóla	44	29,5%	13,6%	29,5%	15,9%	2,3%	9,1%
Starfsaldur *							
Stytttri en 3 ár	91	25,3%	7,7%	30,8%	17,6%	3,3%	15,4%
3-4,9 ár	73	19,2%	8,2%	27,4%	23,3%	2,7%	19,2%
5-7,9 ár	63	23,8%	20,6%	19,0%	17,5%	1,6%	17,5%
8-14,9 ár	119	31,9%	22,7%	10,9%	12,6%	5,0%	16,8%
15 ár eða lengri	217	47,0%	18,4%	6,5%	5,1%	8,3%	14,7%
Staða *							
Almennur starfsmaður	392	17,1%	30,4%	19,4%	5,6%	12,2%	15,3%
Verk-/Vaktstjóri	72	12,5%	47,2%	2,8%	2,8%	13,9%	20,8%
Millistj./Verkefnastj./Fr.kv.stjóri	64	20,3%	37,5%	12,5%	6,3%	10,9%	12,5%
Starfshlutfall *							
Fullt starf (100%)	521	36,5%	17,3%	13,2%	11,5%	5,6%	15,9%
Hlutastarf	31	6,5%	3,2%	48,4%	16,1%	6,5%	19,4%
Ekki í föstu starfshlutfalli	15	6,7%	20,0%	20,0%	40,0%		13,3%

* Marktækur munur á milli hópa

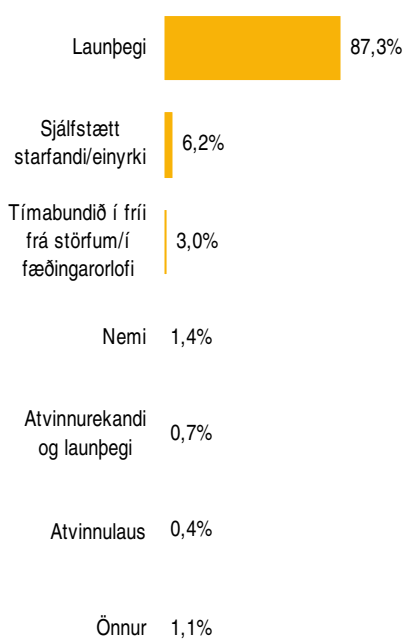
Sp. 2. Ert þú launþegi, sjálfstætt starfandi, í tímabundnu fríi frá störfum, atvinnulaus eða er þín staða á vinnumarkaði önnur?

Október 2008

Svör	Fjöldi	Hlutfall %	Vikmörk +/-
Launþegi	494	87,3	2,7
Sjálfstætt starfandi/einyrki	35	6,2	2,0
Tímabundið í fríi frá störfum/í fæðingarorlofi	17	3,0	1,4
Nemi	8	1,4	1,0
Atvinnurekandi og launþegi	4	0,7	0,7
Atvinnulaus	2	0,4	0,5
Önnur	6	1,1	0,8
Fjöldi svara	566	100,0	
Tóku afstöðu	566	99,8	
Tók ekki afstöðu	1	0,2	
Fjöldi svarenda	567	100,0	



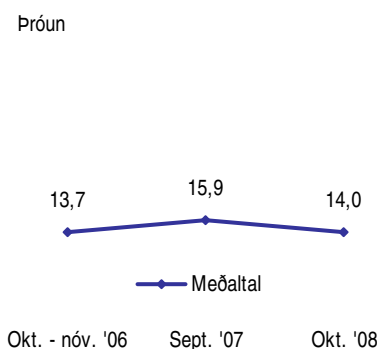
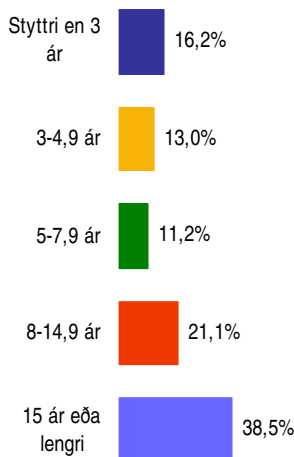
Greiningar



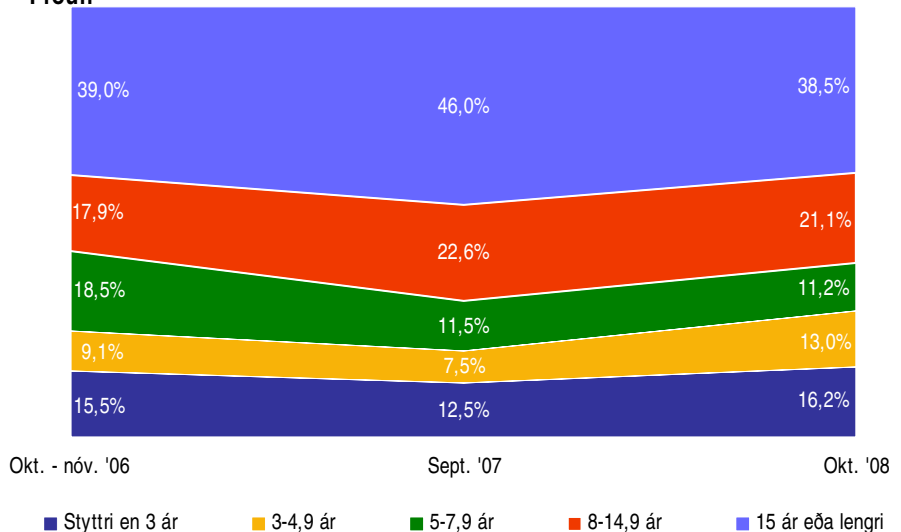
	Fjöldi svara	Launþegi	Sjálfstætt starfandi/einyrki	Önnur
Kyn *				
Karlar	496	87,3%	7,1%	5,6%
Konur	70	87,1%		12,9%
Aldur *				
15-24 ára	71	78,9%	4,2%	16,9%
25-34 ára	157	87,9%	4,5%	7,6%
35-44 ára	143	85,3%	10,5%	4,2%
45-54 ára	106	87,7%	8,5%	3,8%
55-68 ára	89	95,5%	1,1%	3,4%
Búseta				
Reykjavík	221	88,2%	5,4%	6,3%
Nágrannasv. félag R. víkur	142	89,4%	6,3%	4,2%
Önnur sveitarfélög	203	84,7%	6,9%	8,4%
Menntun *				
Grunnsk.pr. auk viðb. mennt e. minna	78	82,1%	6,4%	11,5%
Lokið framhaldsskóla	44	79,5%	2,3%	18,2%
Lokið iðnnámi	53	90,6%	5,7%	3,8%
Lokið iðnskóla, sveinspróf	209	90,0%	4,8%	5,3%
Lokið iðnskóla, meistaranámi	102	84,3%	12,7%	2,9%
Lokið iðntækninámi/tækniskóla	26	88,5%	7,7%	3,8%
Lokið háskóla	44	93,2%	2,3%	4,5%
Starfsaldur *				
Stytti en 3 ár	91	81,3%	2,2%	16,5%
3-4,9 ár	73	89,0%	2,7%	8,2%
5-7,9 ár	63	92,1%	1,6%	6,3%
8-14,9 ár	119	85,7%	9,2%	5,0%
15 ár eða lengri	217	88,9%	8,8%	2,3%
Staða				
Almennur starfsmaður	392	92,9%		7,1%
Verk-/Vaktstjóri	71	95,8%		4,2%
Millistj./Verkefnastj./Fr.kv.stjóri	64	90,6%		9,4%
Starfshlutfall *				
Fullt starf (100%)	520	88,8%	6,0%	5,2%
Hlutastarf	31	77,4%	6,5%	16,1%
Ekki í föstu starfshlutfalli	15	53,3%	13,3%	33,3%
Í hvaða stéttarfélagi ert þú?				
Félagi rafeindavirkja	94	91,5%	5,3%	3,2%
Félagi íslenskra rafvirkja	193	86,5%	7,8%	5,7%
Félagi íslenskra símamanna	87	88,5%		11,5%
Rafvirkjafélagi Norðurlands	30	90,0%	6,7%	3,3%
Félagi tæknifólks í rafiðnaði	71	81,7%	8,5%	9,9%
Öðru félagi	91	86,8%	7,7%	5,5%

* Marktækur munur á milli hópa

Svör	Fjöldi	Hlutfall %	Víkmörk +/-
Stytttri en 3 ár	91	16,2	3,0
3-4,9 ár	73	13,0	2,8
5-7,9 ár	63	11,2	2,6
8-14,9 ár	119	21,1	3,4
15 ár eða lengri	217	38,5	4,0
Fjöldi svara	563	100,0	
Tóku afstöðu	563	99,3	
Tóku ekki afstöðu	4	0,7	
Fjöldi svarenda	567	100,0	
Meðaltal	14,0		
Staðalfrávik	12,1		
Miðgildi	10,0		
Tíðasta gildi	10,0		



Próun



Greiningar

	Fjöldi svara	Stytttri en 3 ár	3-4,9 ár	5-7,9 ár	8-14,9 ár	15 ár eða lengri	Meðaltal
Kyn *							
Karlar	493	14,0%	12,0%	11,8%	20,3%	42,0%	14,8
Konur	70	31,4%	20,0%	7,1%	27,1%	14,3%	8,3
Aldur *							
15-24 ára	71	60,6%	32,4%	7,0%			2,2
25-34 ára	156	19,2%	21,8%	25,0%	29,5%	4,5%	6,1
35-44 ára	142	9,9%	9,2%	7,7%	36,6%	36,6%	12,2
45-54 ára	106	2,8%	1,9%	3,8%	12,3%	79,2%	22,3
55-68 ára	88	1,1%	1,1%	4,5%	9,1%	84,1%	30,1
Búseta *							
Reykjavík	220	17,3%	15,5%	15,9%	21,4%	30,0%	11,8
Nágrannasv.félög R.víkur	142	15,5%	11,3%	10,6%	24,6%	38,0%	13,7
Önnur sveitarfélög	201	15,4%	11,4%	6,5%	18,4%	48,3%	16,5
Menntun *							
Grunnsk.pr. auk viðb.mennt e. minna	78	42,3%	11,5%	6,4%	23,1%	16,7%	8,5
Lokið framhaldsskóla	44	38,6%	31,8%	9,1%	13,6%	6,8%	5,2
Lokið iðnnámi	52	15,4%	19,2%	1,9%	28,8%	34,6%	14,4
Lokið iðnskóla, sveinspróf	208	8,7%	11,1%	17,3%	25,0%	38,0%	13,5
Lokið iðnskóla, meistaranámi	102	2,9%	3,9%	2,9%	12,7%	77,5%	24,5
Lokið iðntækninámi/tækniskóla	26	11,5%	7,7%	7,7%	19,2%	53,8%	16,3
Lokið háskóla	44	18,2%	22,7%	20,5%	20,5%	18,2%	8,8
Staða *							
Almennur starfsmaður	390	20,3%	15,1%	12,8%	20,3%	31,5%	12,3
Verk-/Vaktstjóri	70	4,3%	7,1%	8,6%	18,6%	61,4%	20,3
Millistj./Verkefnastj./Fr.kv.stjóri	64	9,4%	9,4%	9,4%	25,0%	46,9%	16,0
Starfshlutfall *							
Fullt starf (100%)	517	13,5%	12,4%	11,2%	22,4%	40,4%	14,5
Hlutastarf	31	51,6%	12,9%	16,1%	6,5%	12,9%	7,7
Ekki í föstu starfshlutfalli	15	33,3%	33,3%		6,7%	26,7%	9,0
Í hvaða stéttarfélagi ert þú? *							
Félagi rafeindavirkja	93	7,5%	6,5%	14,0%	29,0%	43,0%	15,9
Félagi íslenskra rafvirkja	192	12,0%	7,3%	7,8%	19,8%	53,1%	17,5
Félagi íslenskra símamanna	87	32,2%	23,0%	13,8%	14,9%	16,1%	7,8
Rafvirkjafélagi Norðurlands	30	10,0%	6,7%	3,3%	20,0%	60,0%	20,8
Félagi tæknifólks í rafiðnaði	70	22,9%	24,3%	15,7%	21,4%	15,7%	7,6
Öðru félagi	91	15,4%	15,4%	12,1%	22,0%	35,2%	13,1
Staða á vinnumarkaði *							
Launþegi	492	15,0%	13,2%	11,8%	20,7%	39,2%	14,3
Sjálfstætt starfandi/einyrki	35	5,7%	5,7%	2,9%	31,4%	54,3%	15,7
Önnur	36	41,7%	16,7%	11,1%	16,7%	13,9%	7,0

* Marktækur munur á meðaltölum hópa

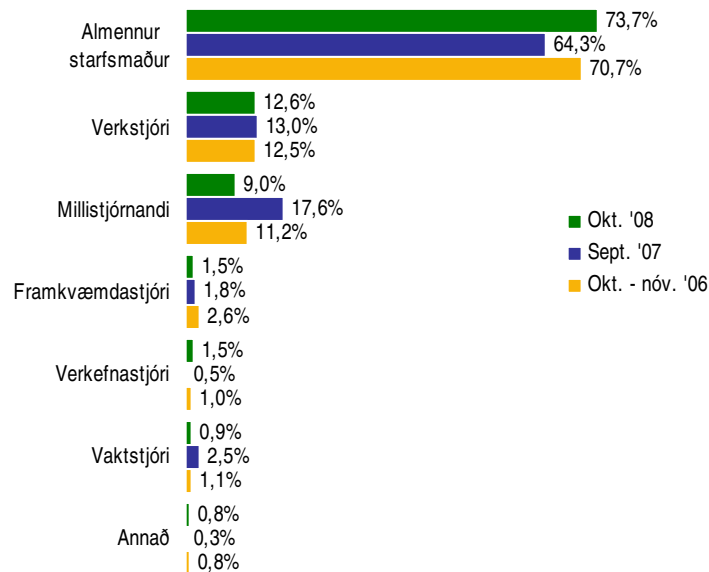
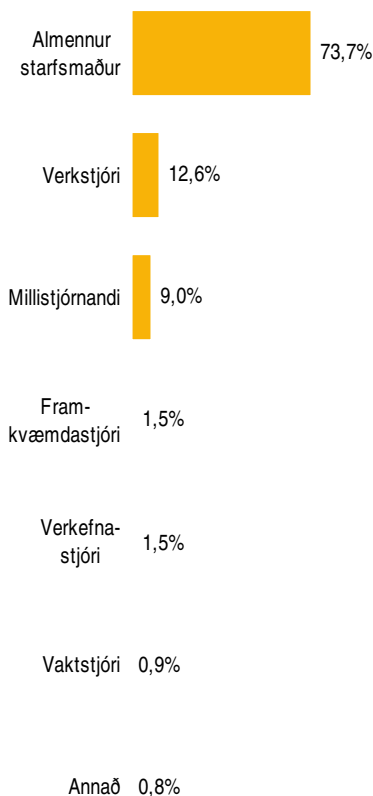
Sp. 4. Ert þú almennur starfsmaður eða gegnir þú stjórnarstöðu?

Október 2008

Svör	Fjöldi	Hlutfall %	Víkmörk +/-
Almennur starfsmaður	392	73,7	3,7
Verkstjóri	67	12,6	2,8
Millistjórmandi	48	9,0	2,4
Framkvæmdastjóri	8	1,5	1,0
Verkefnastjóri	8	1,5	1,0
Vaktstjóri	5	0,9	0,8
Annað	4	0,8	0,7
Fjöldi svarenda	532	100,0	
Spurðir	532	93,8	
Ekki spurðir	35	6,2	
Fjöldi svarenda	567	100,0	

Þeir sem sögðust vera sjálfstætt starfandi (sp. 2) voru ekki spurðir þessarar spurningar.

Vegna þess hve fáir svöruðu „Annað“ eru þeir ekki sýndir í greiningum.



Greiningar

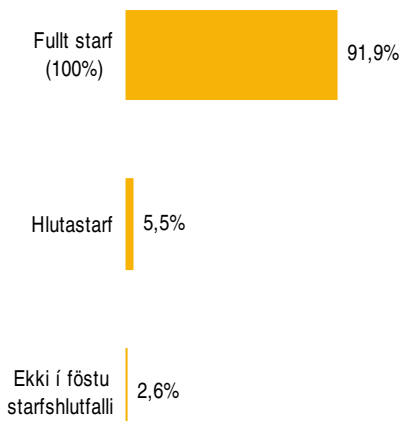
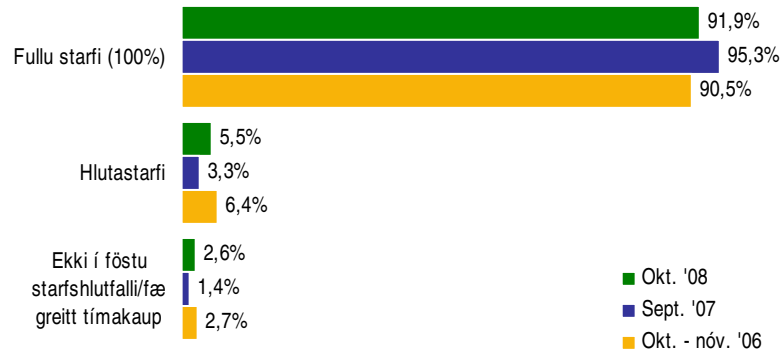
	Fjöldi svara	Almennur starfsmaður	Verk-/Vaktstjóri	Millistj./Verkefnastj./Fr.kv.stjóri
Kyn *				
Karlar	459	72,3%	15,0%	12,6%
Konur	69	87,0%	4,3%	8,7%
Aldur *				
15-24 ára	68	91,2%	7,4%	1,5%
25-34 ára	149	78,5%	10,7%	10,7%
35-44 ára	127	72,4%	13,4%	14,2%
45-54 ára	97	60,8%	19,6%	19,6%
55-68 ára	87	71,3%	17,2%	11,5%
Búseta				
Reykjavík	209	77,0%	12,0%	11,0%
Nágrannasv.félög R.víkur	132	75,8%	10,6%	13,6%
Önnur sveitarfélög	187	70,1%	17,6%	12,3%
Menntun *				
Grunnsk.pr. auk viðb.mennt e. minna	73	90,4%	4,1%	5,5%
Lokið framhaldsskóla	43	86,0%	4,7%	9,3%
Lokið iðnnámi	49	77,6%	12,2%	10,2%
Lokið iðnskóla, sveinspróf	199	76,9%	15,6%	7,5%
Lokið iðnskóla, meistaranámi	89	57,3%	23,6%	19,1%
Lokið iðntækninámi/tækniskóla	24	62,5%	16,7%	20,8%
Lokið háskóla	41	63,4%	7,3%	29,3%
Starfsaldur *				
Stytttri en 3 ár	88	89,8%	3,4%	6,8%
3-4,9 ár	70	84,3%	7,1%	8,6%
5-7,9 ár	62	80,6%	9,7%	9,7%
8-14,9 ár	108	73,1%	12,0%	14,8%
15 ár eða lengri	196	62,8%	21,9%	15,3%
Starfshlutfall				
Fullt starf (100%)	486	72,8%	14,0%	13,2%
Hlutastarf	29	93,1%	6,9%	
Ekki í föstu starfshlutfalli	13	84,6%	15,4%	
Í hvaða stéttarfélagi ert þú? *				
Félagi rafeindavirkja	89	75,3%	10,1%	14,6%
Félagi íslenskra rafvirkja	177	67,2%	19,2%	13,6%
Félagi íslenskra símamanna	86	88,4%	2,3%	9,3%
Rafvirkjafélagi Norðurlands	28	78,6%	7,1%	14,3%
Félagi tæknifólks í rafiðnaði	65	73,8%	15,4%	10,8%
Öðru félagi	83	72,3%	18,1%	9,6%

* Marktækur munur á milli hópa

Sp. 5. Ert þú í fullu starfi, hlutastarfi eða ert þú ekki í föstu starfshlutfalli (færð greitt samkvæmt tímakaupi)?

Oktober 2008

Svör	Fjöldi	Hlutfall %	Vikmörk +/-
Fullt starf (100%)	521	91,9	2,2
Hlutastarf	31	5,5	1,9
Ekki í föstu starfshlutfalli	15	2,6	1,3
Fjöldi svarenda	567	100,0	



Greiningar

Kyn *

Karlar

Konur

Aldur *

15-24 ára

25-34 ára

35-44 ára

45-54 ára

55-68 ára

Búseta

Reykjavík

Nágrannasv.félög R.víkur

Önnur sveitarfélög

Menntun *

Grunnsk.pr. auk viðb.mennt e. minna

Lokið framhaldsskóla

Lokið iðnnámi

Lokið iðnskóla, sveinspróf

Lokið iðnskóla, meistaranámi

Lokið iðntækninámi/tækniskóla

Lokið háskóla

Starfsaldur *

Styttri en 3 ár

3-4,9 ár

5-7,9 ár

8-14,9 ár

15 ár eða lengri

Staða

Almennur starfsmaður

Verk-/Vaktstjóri

Millistj./Verkefnastj./Fr.kv.stjóri

Í hvaða stéttarfélagi ert þú? *

Félagi rafeindavirkja

Félagi íslenskra rafvirkja

Félagi íslenskra símamanna

Rafvirkjafélagi Norðurlands

Félagi tæknifólks í rafiðnaði

Öðru félagi

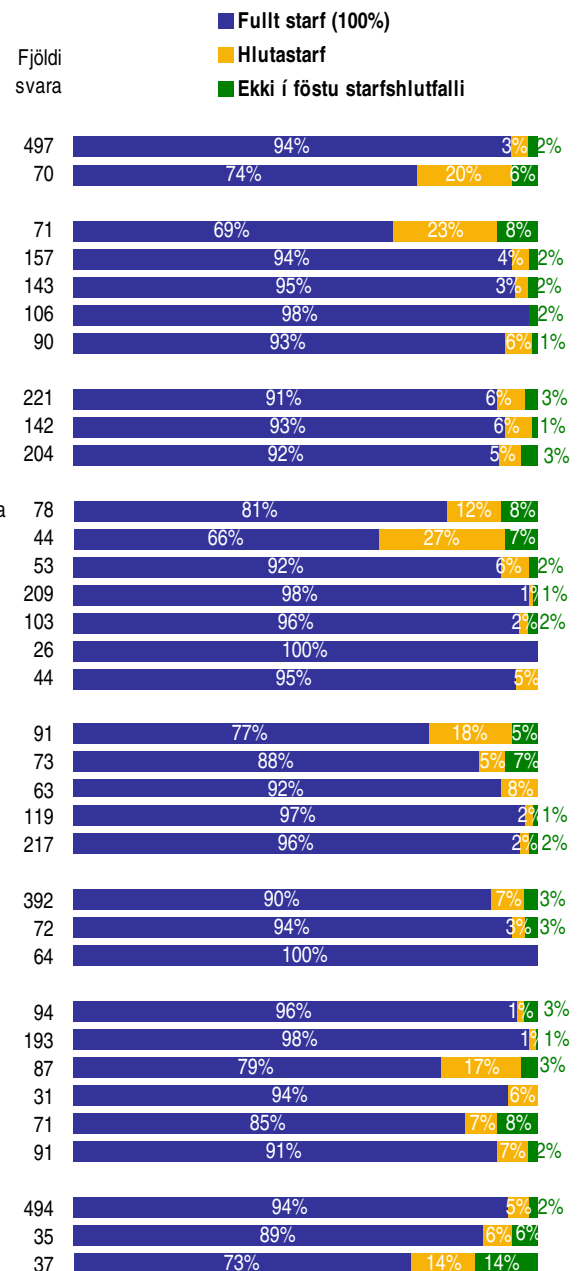
Staða á vinnumarkaði *

Launþegi

Sjálfstætt starfandi/einyrki

Önnur

* Marktækur munur á milli hópa



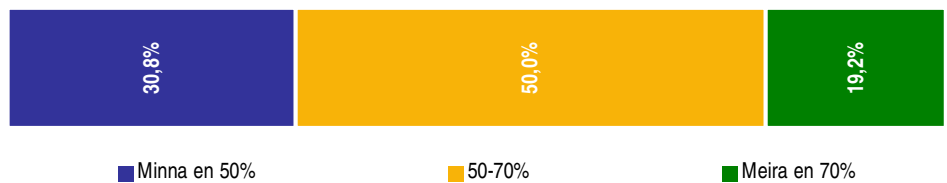
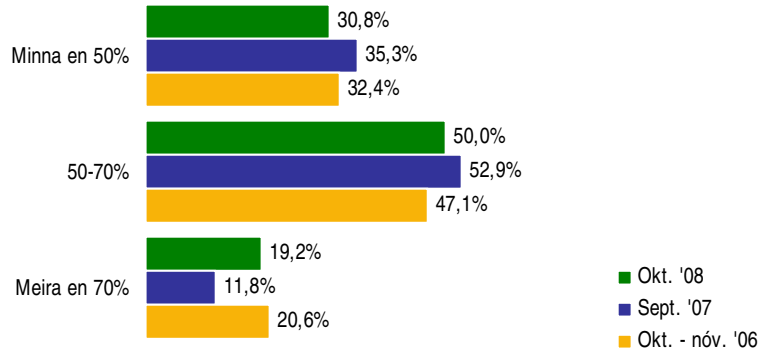
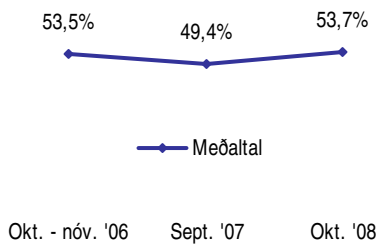
Sp. 6. Hvert er starfshlutfall þitt?

Svör	Fjöldi	Hlutfall %	Vikmörk +/-
Minna en 50%	8	30,8	17,7
50-70%	13	50,0	19,2
Meira en 70%	5	19,2	15,1
Fjöldi svara	26	100,0	
Tóku afstöðu	26	83,9	
Tóku ekki afstöðu	5	16,1	
Fjöldi aðspurðra	31	100,0	
Spurðir	31	5,5	
Ekki spurðir	536	94,5	
Fjöldi svarenda	567	100,0	
Meðaltal		53,7%	
Staðalfrávik		18,8%	
Miðgildi		50,0%	
Tíðasta gildi		50,0%	

Þeir sem voru í hlutastarfi (sp. 5) voru spurðir þessarar spurningar.

Í þessari spurningu eru svarendur fáir og ber því að túlka hlutfallstölur og meðaltöl með varúð. Af sömu ástæðu eru greiningar ekki sýndar.

Próun

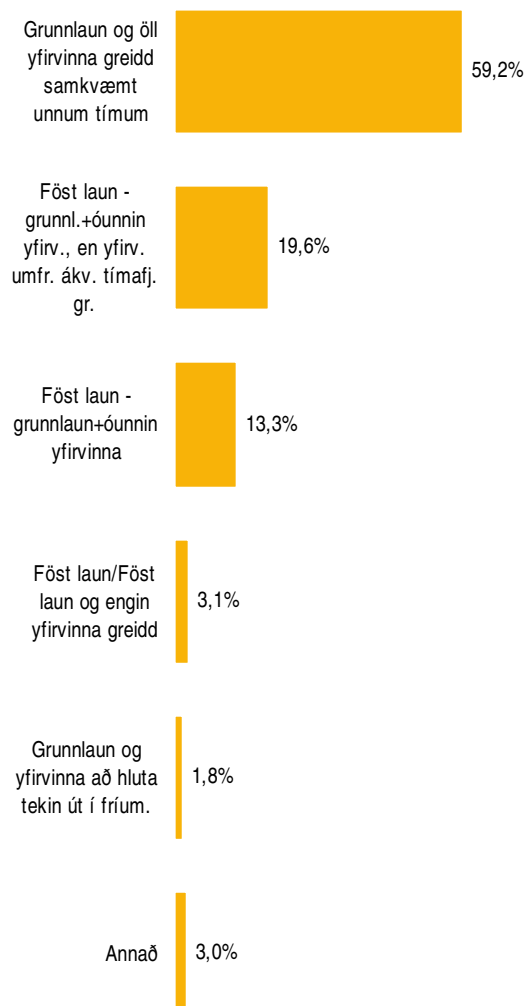
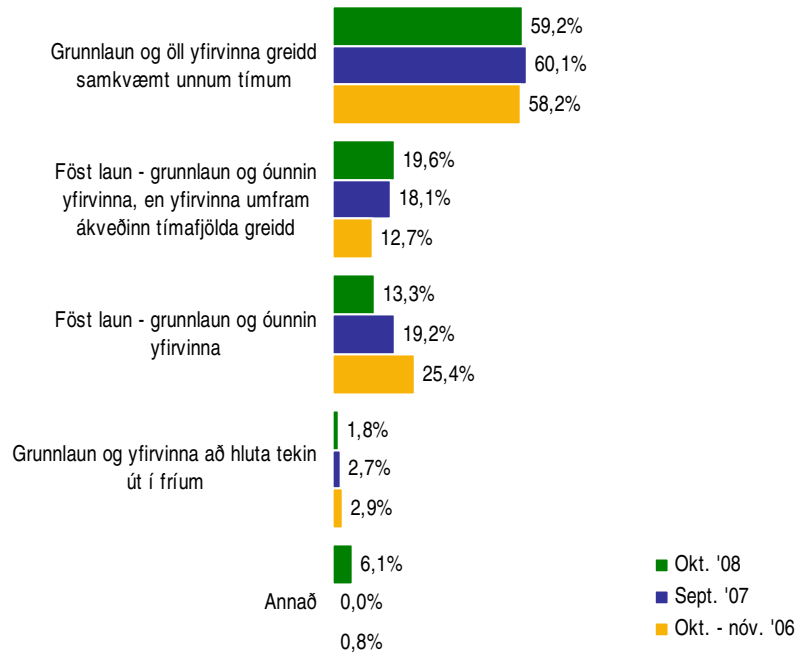


Sp. 7. Hvert er fyrirkomulag launagreiðslna hjá þér almennt?

Október 2008

Svör	Fjöldi	Hlutfall %	Vikmörk +/-
Grunnlaun og öll yfirvinna greidd samkvæmt unnum tímum	321	59,2	4,1
Föst laun - grunnlaun+óunnin yfirvinna, en yfirvinna umfram ákveðinn tímafjöldi greidd	106	19,6	3,3
Föst laun - grunnlaun+óunnin yfirvinna	72	13,3	2,9
Föst laun/Föst laun og engin yfirvinna greidd	17	3,1	1,5
Grunnlaun og yfirvinna að hluta tekin út í fríum	10	1,8	1,1
Annað	16	3,0	1,4
Fjöldi svarenda	542	100,0	
Tóku afstöðu	542	98,2	
Tóku ekki afstöðu	10	1,8	
Fjöldi aðspurðra	552	100,0	
Spurðir	552	97,4	
Ekki spurðir	15	2,6	
Fjöldi svarenda	567	100,0	

Þeir sem sögðust vera í fullu starfi eða hlutastarfi (sp. 5) voru spurðir þessarar spurningar.



Greiningar

Kyn *

Karlar

Konur

Aldur

15-24 ára

25-34 ára

35-44 ára

45-54 ára

55-68 ára

Búseta *

Reykjavík

Nágrannasv.félög R.víkur

Önnur sveitarfélög

Menntun *

Grunnsk.pr. auk viðb.mennt e. minna

Lokið framhaldsskóla

Lokið iðnnámi

Lokið iðnskóla, sveinspróf

Lokið iðnskóla, meistaranámi

Lokið iðntækninámi/tækniskóla

Lokið háskóla

Starfsaldur

Styttri en 3 ár

3-4,9 ár

5-7,9 ár

8-14,9 ár

15 ár eða lengri

Staða

Almennur starfsmaður

Verk-/Vaktstjóri

Millistj./Verkefnastj./Fr.kv.stjóri

Starfshlutfall

Fullt starf (100%)

Hlutastarf

Í hvaða stéttarfélagi ert þú? *

Félagi rafeindavirkja

Félagi íslenskra rafvirkja

Félagi íslenskra símamanna

Rafvirkjafélagi Norðurlands

Félagi tæknifólks í rafiðnaði

Öðru félagi

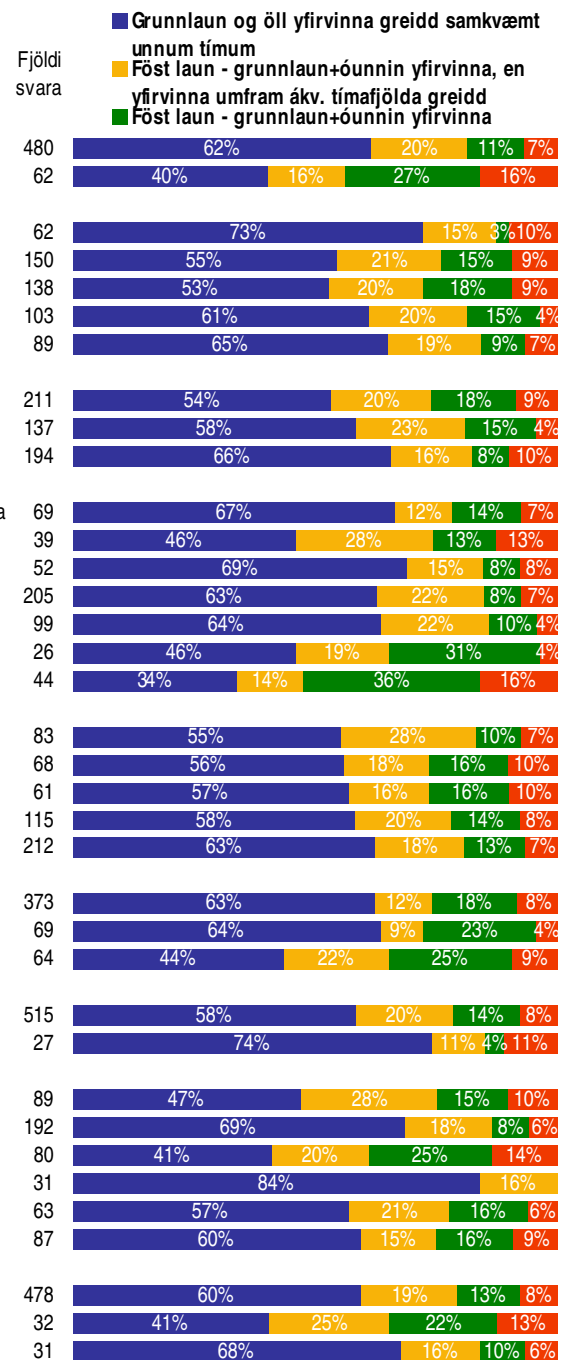
Staða á vinnumarkaði

Launþegi

Sjálfstætt starfandi/einyrki

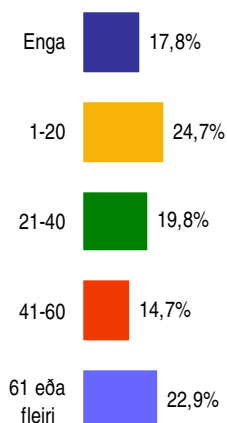
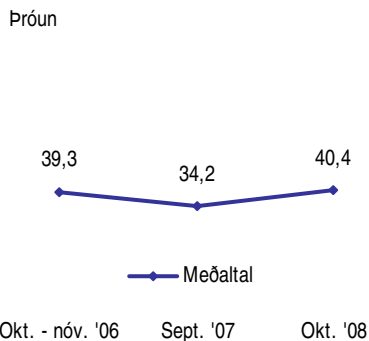
Önnur

* Marktækur munur á milli hópa

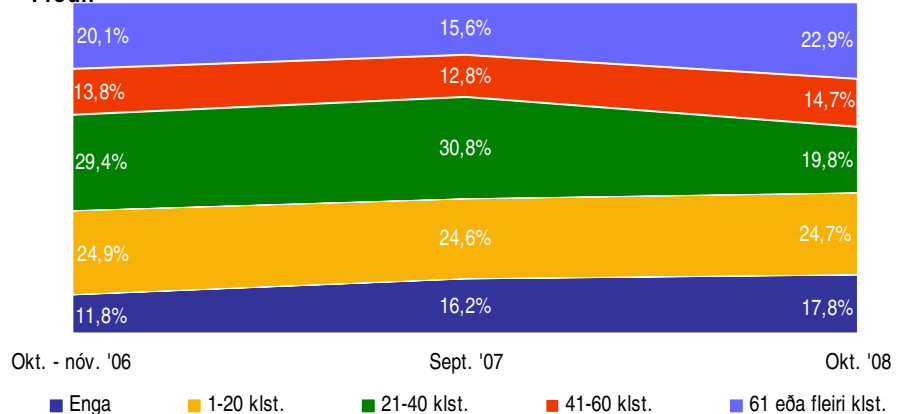


Svör	Fjöldi	Hlutfall %	Vikmörk +/-
Enga	69	17,8	3,8
1-20	96	24,7	4,3
21-40	77	19,8	4,0
41-60	57	14,7	3,5
61 eða fleiri	89	22,9	4,2
Fjöldi svara	388	100,0	
Tóku afstöðu	388	98,7	
Tóku ekki afstöðu	5	1,3	
Fjöldi aðspurðra	393	100,0	
Spurðir	393	69,3	
Ekki spurðir	174	30,7	
		69,3%	30,7%
Fjöldi svarenda	567	100,0	
Meðaltal	40,4	klst.	
Staðalfrávik	40,5	klst.	
Miðgildi	30,0	klst.	
Tíðasta gildi	0,0	klst.	

Þeir sem fá greidda yfirvinnu (sp. 7) voru spurðir þessarar spurningar.



Próun



Greiningar

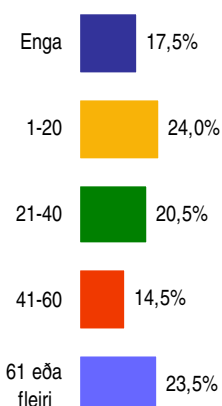
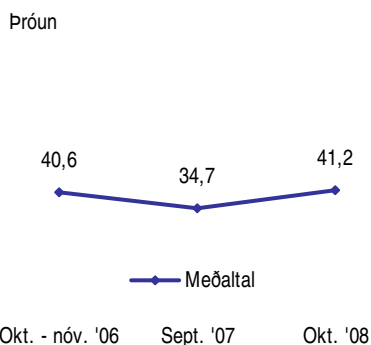
Kyn *	Fjöldi svara	Meðaltal	Staðalfrávik	Meðaltal - klst.
Kyn *				
Karlar	357	42,5	41,0	42,5
Konur	31	16,5	24,8	16,5
Aldur				
15-24 ára	43	41,9	34,9	41,9
25-34 ára	103	38,6	47,8	38,6
35-44 ára	90	39,8	41,3	39,8
45-54 ára	79	46,5	38,5	46,5
55-68 ára	73	36,3	33,2	36,3
Búseta				
Reykjavík	138	37,4	36,5	37,4
Nágrannasv.félög R.víkur	106	39,7	40,0	39,7
Önnur sveitarfélög	144	43,8	44,4	43,8
Menntun				
Grunnsk.pr. auk viðb.mennt e. minna	49	43,1	51,0	43,1
Lokið framhaldsskóla	23	24,2	28,5	24,2
Lokið iðnnámi	38	39,4	31,1	39,4
Lokið iðnskóla, sveinspróf	162	42,2	42,4	42,2
Lokið iðnskóla, meistaranámi	81	41,4	38,2	41,4
Lokið iðntækninámi/tækniskóla	14	39,5	31,9	39,5
Lokið háskóla	18	36,6	37,3	36,6
Starfsaldur				
Styttri en 3 ár	58	39,2	41,9	39,2
3-4,9 ár	43	33,7	33,2	33,7
5-7,9 ár	42	32,0	33,3	32,0
8-14,9 ár	82	40,2	50,8	40,2
15 ár eða lengri	161	45,1	37,5	45,1
Staða *				
Almennur starfsmaður	274	35,4	35,0	35,4
Verk-/Vaktstjóri	55	57,3	53,1	57,3
Millistj./Verkefnastj./Fr.kv.stjóri	41	45,1	48,1	45,1
Starfshlutfall				
Fullt starf (100%)	366	41,2	41,0	41,2
Hlutastarf	22	28,1	29,2	28,1
Í hvaða stéttarfélagi ert þú? *				
Félagi rafeindavirkja	62	30,2	34,1	30,2
Félagi íslenskra rafvirkja	155	49,1	44,6	49,1
Félagi íslenskra síamanna	40	23,6	31,5	23,6
Rafvirkjafélagi Norðurlands	29	38,8	28,1	38,8
Félagi tæknifólks í rafíðnaði	42	43,9	47,2	43,9
Öðru félagi	60	38,0	36,0	38,0
Staða á vinnumarkaði				
Launþegi	350	39,5	37,3	39,5
Sjálfstætt starfandi-einyrki	16	52,1	42,7	52,1
Önnur	21	46,7	77,2	46,7
Hvert er fyrirkomulag laungreiðslna hjá þér almennt? *				
Grunnlaun og öll yfirv. greidd skv. unnum tímum	286	39,4	39,8	39,4
Föst laun - grunnlaun+óunninn yfirv., auk unninnar	66	17,4	22,7	17,4

* Marktækur munur á meðaltölum hópa

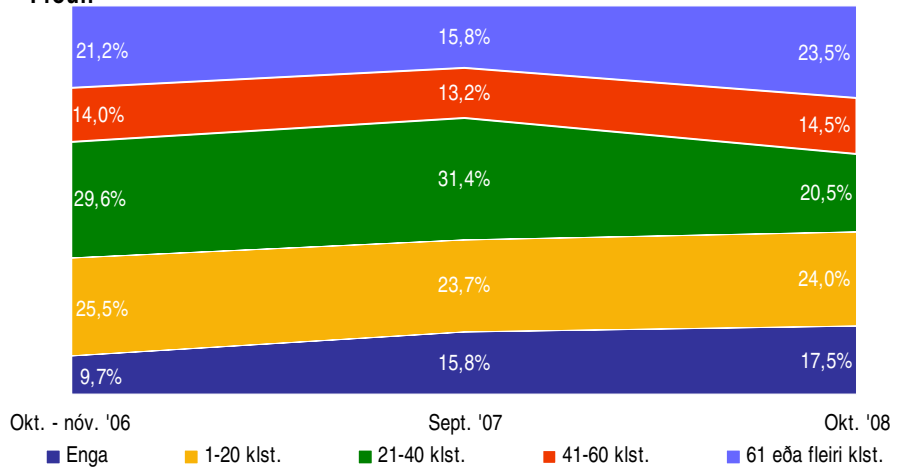
Svör	Fjöldi	Hlutfall %	Vikmörk +/-
Enga	64	17,5	3,9
1-20	88	24,0	4,4
21-40	75	20,5	4,1
41-60	53	14,5	3,6
61 eða fleiri	86	23,5	4,3
Fjöldi svarenda	366	100,0	
Spurðir	366	64,6	
Ekki spurðir	174	30,7	
Ekki í fullu starfi	27	4,8	
Fjöldi svarenda	567	100,0	
Meðaltal	41,2	klst.	
Staðalfrávik	41,0	klst.	
Miðgildi	32,0	klst.	
Tíðasta gildi	0,0	klst.	

Í tölunum á þessari síðu eru einungis teknir með þeir svarendur sem sögðust vinna fullt starf (sp. 5).

Þeir sem fá greidda yfirvinnu (sp. 7) voru spurðir þessarar spurningar.



Próun



Greiningar

	Fjöldi svara	Meðaltal	Staðalfrávik	Meðaltal - klst.
Kyn *				
Karlar	344	43,2	41,3	43,2
Konur	22	8,5	14,3	8,5
Aldur				
15-24 ára	32	42,7	37,1	42,7
25-34 ára	99	39,5	48,4	39,5
35-44 ára	87	41,0	41,5	41,0
45-54 ára	79	46,5	38,5	46,5
55-68 ára	69	37,0	33,1	37,0
Búseta				
Reykjavík	130	37,8	36,8	37,8
Nágrannasv.félög R.víkur	98	42,0	40,4	42,0
Önnur sveitarfélög	138	43,7	45,1	43,7
Menntun				
Grunnsk.pr. auk viðb. mennt e. minna	43	44,5	53,6	44,5
Lokið framhaldsskóla	14	19,9	25,2	19,9
Lokið iðnnámi	36	40,9	31,3	40,9
Lokið iðnskóla, sveinspróf	161	42,3	42,5	42,3
Lokið iðnskóla, meistaranámi	79	42,3	38,3	42,3
Lokið iðntækninámi/tækniskóla	14	39,5	31,9	39,5
Lokið háskóla	17	34,1	36,8	34,1
Starfsaldur				
Stytttri en 3 ár	47	41,1	45,0	41,1
3-4,9 ár	39	33,0	32,7	33,0
5-7,9 ár	40	31,6	32,9	31,6
8-14,9 ár	80	40,9	51,2	40,9
15 ár eða lengri	158	45,8	37,5	45,8
Staða *				
Almennur starfsmaður	255	36,1	35,5	36,1
Verk-/Vaktstjóri	54	56,5	53,2	56,5
Millistj./Verkefnastj./Fr.kv.stjóri	41	45,1	48,1	45,1
Í hvaða stéttarfélagi ert þú? *				
Félagi rafeindavirkja	62	30,2	34,1	30,2
Félagi íslenskra rafvirkja	153	49,6	44,7	49,6
Félagi íslenskra símamanna	30	20,1	30,8	20,1
Rafvirkjafélagi Norðurlands	28	39,9	27,9	39,9
Félagi tæknifólks í rafiðnaði	39	45,2	48,1	45,2
Öðru félagi	54	39,4	36,5	39,4
Staða á vinnumarkaði				
Launþegi	334	40,1	37,5	40,1
Sjálfstætt starfandi-einryki	14	56,9	43,7	56,9
Önnur	17	49,9	85,3	49,9
Hvert er fyrirkomulag launagreiðslna hjá þér almennt? *				
Grunnlaun og öll yfir. greidd skv. unnum tímum	268	40,1	40,5	40,1
Föst laun - grunnlaun+óunninn yfirv., auk unninna	64	17,6	23,0	17,6

* Marktækur munur á meðaltölum hópa

Sp. 9. Hvert er hlutfall yfirvinnu sem er tekið út í fríum?

Svör	Fjöldi	Hlutfall %
25% eða lægra	3	
26-50%	1	
Fjöldi svara	4	
Tóku afstöðu	4	40,0
Tóku ekki afstöðu	6	60,0
40,0%	60,0%	
Fjöldi aðspurðra	10	100,0
Spurðir	10	1,8
EKKI spurðir	557	98,2
1,8%	98,2%	
Fjöldi svarenda	567	100,0

Þeir sem sögðust taka yfirvinnu að hluta út í fríum (sp. 7) voru spurðir þessarar spurningar.

Vegna fárra svarenda skal túlka niðurstöður þessarar spurningar með varúð. Af sömu ástæðu er greiningum og myndum sleppt og þróun er ekki sýnd.

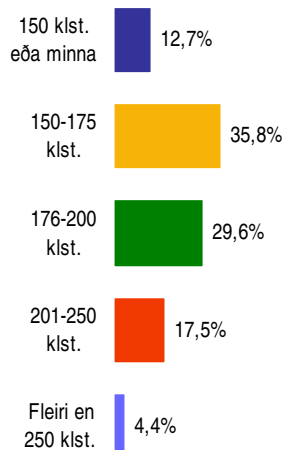
Svör	Fjöldi	Hlutfall %	Vikmörk +/-
150 klst. eða minna	61	12,7	3,0
150-175 klst.	172	35,8	4,3
176-200 klst.	142	29,6	4,1
201-250 klst.	84	17,5	3,4
Fleiri en 250 klst.	21	4,4	1,8
Fjöldi svara	480	100,0	
Tóku afstöðu	480	84,7	
Tóku ekki afstöðu	87	15,3	
Fjöldi svarenda	567	100,0	
Meðaltal	179	klst.	
Staðalfrávik	46	klst.	
Miðgildi	176	klst.	
Tíðasta gildi	160	klst.	

Próun

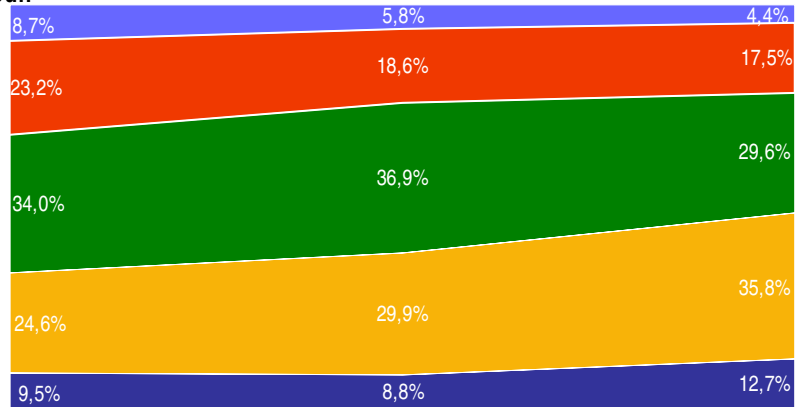


—●— Meðaltal - klst.

Okt. - nóv. '06 Sept. '07 Okt. '08



Próun



Okt. - nóv. '06

Sept. '07

Okt. '08

■ 150 klst. eða minna ■ 150-175 klst. ■ 176-200 klst. ■ 201-250 klst. ■ Fleiri en 250 klst.

Greiningar

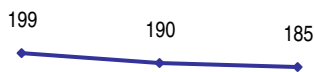
	Fjöldi svara	Meðaltal	Staðal- frávik	Meðaltal - klst.
Kyn *				
Karlar	424	182,2	45,1	182,2
Konur	56	158,7	47,9	158,7
Aldur *				
15-24 ára	50	169,2	66,4	169,2
25-34 ára	135	172,9	44,9	172,9
35-44 ára	124	186,4	42,4	186,4
45-54 ára	89	186,5	37,1	186,5
55-68 ára	82	178,6	45,2	178,6
Búseta				
Reykjavík	183	173,4	45,9	173,4
Nágrannasv.félög R.víkur	121	181,5	46,3	181,5
Önnur sveitarfélög	176	184,4	45,5	184,4
Menntun *				
Grunnsk.pr. auk viðb.mennt e. minna	56	189,3	61,3	189,3
Lokið framhaldsskóla	36	141,9	58,7	141,9
Lokið iðnnámi	44	181,7	45,2	181,7
Lokið iðnskóla, sveinspróf	183	184,0	39,8	184,0
Lokið iðnskóla, meistaranámi	96	179,8	43,0	179,8
Lokið iðntækninámi/tækniskóla	22	178,5	36,4	178,5
Lokið háskóla	36	174,4	35,4	174,4
Starfsaldur				
Styttri en 3 ár	66	167,1	54,6	167,1
3-4,9 ár	66	178,5	48,7	178,5
5-7,9 ár	51	172,5	53,8	172,5
8-14,9 ár	104	181,7	41,9	181,7
15 ár eða lengri	190	185,0	41,3	185,0
Staða *				
Almennur starfsmaður	332	173,8	43,9	173,8
Verk-/Vaktstjóri	62	195,8	41,1	195,8
Millistj./Verkefnastj./Fr.kv.stjóri	51	198,4	49,7	198,4
Starfshlutfall *				
Fullt starf (100%)	445	185,2	39,2	185,2
Hlutastarf	23	90,3	43,9	90,3
Ekki í föstu starfshlutfalli	12	138,4	81,4	138,4
Í hvaða stéttarfélagi ert þú? *				
Félagi rafeindavirkja	80	175,4	34,2	175,4
Félagi íslenskra rafvirkja	170	186,1	43,2	186,1
Félagi íslenskra símamanna	65	164,0	46,1	164,0
Rafvirkjafélagi Norðurlands	29	181,5	35,5	181,5
Félagi tæknifólks í rafiðnaði	59	175,8	60,7	175,8
Öðru félagi	77	184,5	50,6	184,5
Staða á vinnumarkaði				
Launþegi	426	180,0	45,3	180,0
Sjálfstætt starfandi/einyrki	31	177,5	58,1	177,5
Önnur	22	173,3	43,3	173,3
Hvert er fyrirkomulag launagreiðsna hjá þér almennt?				
Grunnl. og öll yfirv. greidd skv. unnum tímum	269	181,6	46,9	181,6
Föst laun - grunnlaun+óunnin yfirvinna	64	184,0	38,4	184,0
Föst laun - grunnl.+óunnin yfirv., auk unninnar	91	182,1	39,8	182,1
Annað	38	166,8	35,0	166,8

* Marktækur munur á meðaltölum hópa

Svör	Fjöldi	Hlutfall %	Vikmörk +/-
150 klst. eða minna	35	7,9	2,5
150-175 klst.	170	38,2	4,5
176-200 klst.	138	31,0	4,3
201-250 klst.	81	18,2	3,6
Fleiri en 250 klst.	21	4,7	2,0
Fjöldi svara	445	100,0	
Tóku afstöðu	445	78,5	
Ekki í fullu starfi	46	8,1	
Tóku ekki afstöðu	76	13,4	
Fjöldi svarenda	567	100,0	
Meðaltal	185	klst.	
Staðalfrávik	39	klst.	
Miðgildi	176	klst.	
Tíðasta gildi	160	klst.	

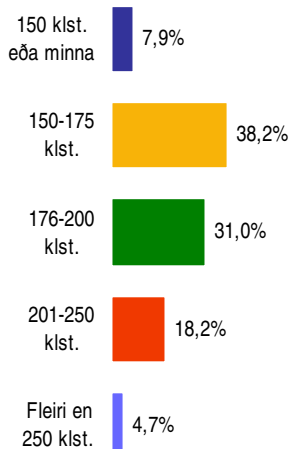
Í tölunum á þessari síðu eru einungis teknir með þeir svarendur sem sögðust vinna fullt starf (sp. 5).

Próun

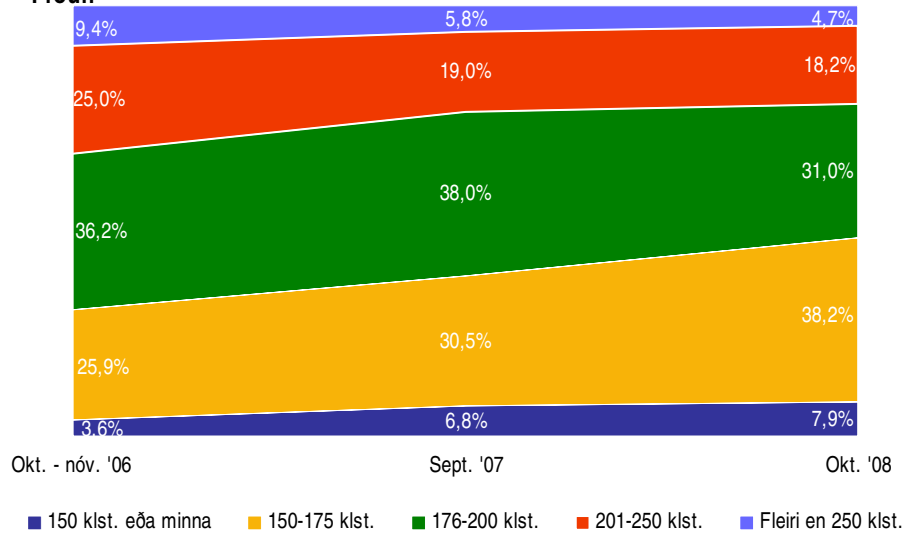


Meðaltal - klst.

Okt. - nóv. '06 Sept. '07 Okt. '08



Próun

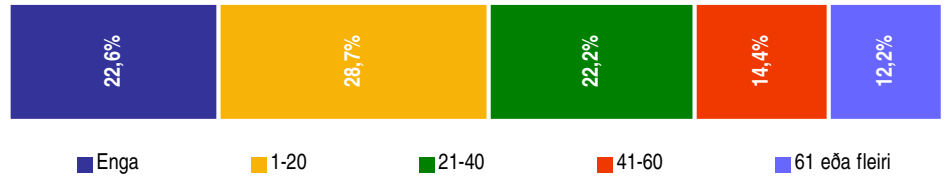


Greiningar

	Fjöldi svara	Meðaltal	Staðal-frávik	Meðaltal - klst.
Kyn *				
Karlar	402	186,4	39,4	186,4
Konur	43	174,0	35,2	174,0
Aldur				
15-24 ára	35	197,3	48,7	197,3
25-34 ára	127	179,3	36,6	179,3
35-44 ára	118	188,5	38,8	188,5
45-54 ára	88	186,3	37,3	186,3
55-68 ára	77	183,1	40,4	183,1
Búseta				
Reykjavík	169	180,4	35,4	180,4
Nágrannasv.félög R.víkur	112	187,0	42,1	187,0
Önnur sveitarfélög	164	189,0	40,5	189,0
Menntun				
Grunnsk.pr. auk viðb. mennt e. minna	46	200,7	53,8	200,7
Lokið framhaldsskóla	23	172,8	34,2	172,8
Lokið iðnnámi	41	188,5	38,1	188,5
Lokið iðnskóla, sveinspróf	180	186,0	36,8	186,0
Lokið iðnskóla, meistaranámi	93	182,2	39,4	182,2
Lokið iðntækninámi/tækniskóla	22	178,5	36,4	178,5
Lokið háskóla	34	177,6	32,3	177,6
Starfsaldur				
Stytttri en 3 ár	53	184,9	35,7	184,9
3-4,9 ár	57	189,8	38,6	189,8
5-7,9 ár	47	180,0	47,0	180,0
8-14,9 ár	101	183,3	38,8	183,3
15 ár eða lengri	184	186,6	38,8	186,6
Staða *				
Almennur starfsmaður	305	180,5	35,9	180,5
Verk-/Vaktstjóri	58	197,9	39,1	197,9
Millistj./Verkefnastj./Fr.kv.stjóri	51	198,4	49,7	198,4
Í hvaða stéttarfélagi ert þú?				
Félagi rafeindavirkja	77	178,1	27,0	178,1
Félagi íslenskra rafvirkja	167	187,9	40,0	187,9
Félagi íslenskra símamanna	52	177,7	33,5	177,7
Rafvirkjafélagi Norðurlands	28	183,7	34,1	183,7
Félagi tæknifólks í rafiðnaði	49	190,6	45,7	190,6
Öðru félagi	72	189,0	47,7	189,0
Staða á vinnumarkaði				
Launþegi	400	185,2	39,2	185,2
Sjálfstætt starfandi-einyrki	27	187,5	44,2	187,5
Önnur	17	183,3	33,7	183,3
Hvert er fyrirkomulag launagreiðslna hjá þér almennt?				
Grunnl. og öll yfirv. greidd skv. unnum tímum	254	186,8	41,5	186,8
Föst laun - grunnlaun+óunnin yfirvinna	63	185,7	36,3	185,7
Föst laun - grunnl.+óunnin yfirv., auk unninnar	88	184,3	38,1	184,3
Annað	36	172,3	26,4	172,3
Kyn og menntun *				
Karlar með iðnnám eða minna	82	195,1	48,8	195,1
Konur með iðnnám eða minna	28	176,3	30,8	176,3
Karlar með sveinspróf eða meira	315	184,2	36,6	184,2
Konur með sveinspróf eða meira	14	168,9	44,6	168,9

* Marktækur munur á meðaltölum hópa

Svör	Fjöldi	Hlutfall %	Víkmörk +/-
Enga	113	22,6	3,7
1-20	144	28,7	4,0
21-40	111	22,2	3,6
41-60	72	14,4	3,1
61 eða fleiri	61	12,2	2,9
Fjöldi svara	501	100,0	
Tóku afstöðu	501	88,4	
Tóku ekki afstöðu	66	11,6	
Fjöldi svarenda	567	100,0	
Meðaltal	30	klst.	
Staðalfrávik	32	klst.	
Miðgildi	20	klst.	
Tíðasta gildi	0	klst.	



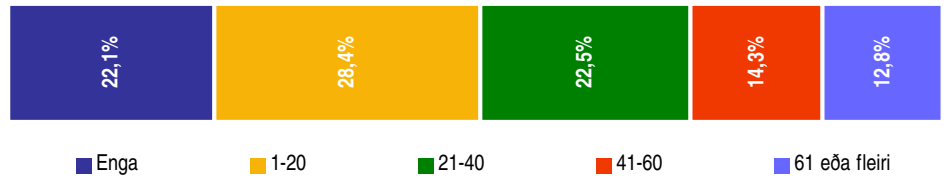
Greiningar

	Fjöldi svara	Meðaltal	Staðalfrávik	Meðaltal - klst.
Kyn *				
Karlar	443	32,8	32,9	32,8
Konur	58	12,8	17,4	12,8
Aldur *				
15-24 ára	55	32,9	32,1	32,9
25-34 ára	137	24,6	28,1	24,6
35-44 ára	127	32,0	35,2	32,0
45-54 ára	95	39,6	36,9	39,6
55-68 ára	87	25,9	24,9	25,9
Búseta				
Reykjavík	189	28,0	30,4	28,0
Nágrannasv.félög R.víkur	128	29,4	33,3	29,4
Önnur sveitarfélög	184	33,7	32,9	33,7
Menntun *				
Grunnsk.pr. auk viðb.mennt e. minna	67	32,8	45,4	32,8
Lokið framhaldsskóla	35	16,8	22,0	16,8
Lokið iðnnámi	46	39,0	32,3	39,0
Lokið iðnskóla, sveinspróf	189	30,9	29,3	30,9
Lokið iðnskóla, meistaranámi	96	31,6	31,7	31,6
Lokið iðntækninámi/tækniskóla	23	36,5	29,1	36,5
Lokið háskóla	37	22,9	25,4	22,9
Starfsaldur *				
Styttri en 3 ár	75	28,0	34,7	28,0
3-4,9 ár	62	24,3	24,5	24,3
5-7,9 ár	56	27,5	33,5	27,5
8-14,9 ár	104	27,3	29,4	27,3
15 ár eða lengri	201	35,9	33,8	35,9
Staða *				
Almennur starfsmaður	346	27,4	29,7	27,4
Verk-/Vaktstjóri	65	38,5	29,1	38,5
Millistj./Verkefnastj./Fr.kv.stjóri	58	36,6	41,3	36,6
Starfshlutfall				
Fullt starf (100%)	462	31,2	32,7	31,2
Hlutastarf	26	21,1	24,0	21,1
Ekki í föstu starfshlutfalli	13	21,1	18,3	21,1
Í hvaða stéttarfélagi ert þú? *				
Félagi rafeindavirkja	85	20,3	21,8	20,3
Félagi íslenskra rafvirkja	179	38,3	33,9	38,3
Félagi íslenskra símamanna	68	15,8	21,1	15,8
Rafvirkjafélagi Norðurlands	29	36,0	29,3	36,0
Félagi tæknifólks í rafiðnaði	59	35,9	41,8	35,9
Öðru félagi	81	30,0	31,5	30,0
Staða á vinnumarkaði				
Launþegi	444	30,5	31,7	30,5
Sjálfstætt starfandi-einyrki	28	36,6	42,6	36,6
Önnur	28	23,5	25,8	23,5
Hvert er fyrirkomulag launagreiðslna hjá þér almennt? *				
Grunnl. og öll yfirv. greidd skv. unnum tímum	284	36,6	34,1	36,6
Föst laun - grunnlaun+óunnin yfirvinna	62	22,1	30,4	22,1
Föst laun - grunnl.+óunnin yfirv., auk unninnar	97	24,1	27,6	24,1
Annað	39	17,6	22,0	17,6

* Marktækur munur á meðaltölum hópa

Svör	Fjöldi	Hlutfall %	Vikmörk +/-
Enga	102	22,1	3,8
1-20	131	28,4	4,1
21-40	104	22,5	3,8
41-60	66	14,3	3,2
61 eða fleiri	59	12,8	3,0
Fjöldi svara	462	100,0	
Tóku afstöðu	462	81,5	
Ekki í fullu starfi	46	8,1	
Tóku ekki afstöðu	59	10,4	
Fjöldi svarenda	567	100,0	
Meðaltal	31	klst.	
Staðalfrávik	33	klst.	
Miðgildi	20	klst.	
Tíðasta gildi	0	klst.	

Í tölunum á þessari síðu eru einungis teknir með þeir svarendur sem sögðust vinna fullt starf (sp. 5).



Greiningar

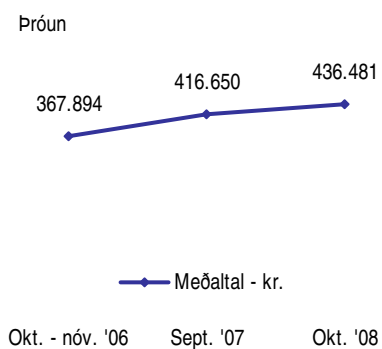
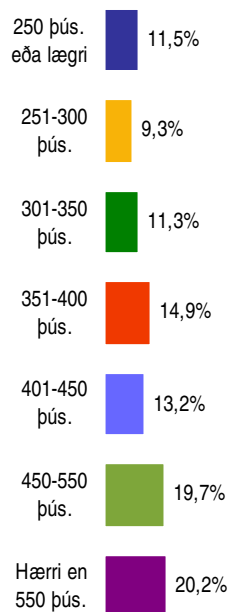
	Fjöldi svara	Meðaltal	Staðalfrávik	Meðaltal - klst.
Kyn *				
Karlar	418	33,4	33,3	33,4
Konur	44	10,6	15,1	10,6
Aldur *				
15-24 ára	39	35,0	35,5	35,0
25-34 ára	128	25,3	28,6	25,3
35-44 ára	120	33,0	35,7	33,0
45-54 ára	94	39,7	37,0	39,7
55-68 ára	81	26,3	24,6	26,3
Búseta				
Reykjavík	173	29,0	31,1	29,0
Nágrannasv.félög R.víkur	118	30,7	34,0	30,7
Önnur sveitarfélög	171	33,9	33,4	33,9
Menntun				
Grunnsk.pr. auk viðb.mennt e. minna	55	33,9	49,1	33,9
Lokið framhaldsskóla	22	17,4	23,3	17,4
Lokið iðnnámi	43	41,1	32,3	41,1
Lokið iðnskóla, sveinspróf	186	31,1	29,4	31,1
Lokið iðnskóla, meistaranámi	92	32,2	32,2	32,2
Lokið iðntækninámi/tækniskóla	23	36,5	29,1	36,5
Lokið háskóla	35	21,8	24,0	21,8
Starfsaldur				
Stytttri en 3 ár	60	27,8	37,2	27,8
3-4,9 ár	53	25,8	25,5	25,8
5-7,9 ár	51	28,5	33,5	28,5
8-14,9 ár	101	27,7	29,7	27,7
15 ár eða lengri	194	36,5	34,0	36,5
Staða *				
Almennur starfsmaður	315	28,0	30,2	28,0
Verk-/Vaktstjóri	61	39,3	29,6	39,3
Millistj./Verkefnastj./Fr.kv.stjóri	58	36,6	41,3	36,6
Í hvaða stéttarfélagi ert þú? *				
Félagi rafeindavirkja	81	20,4	21,9	20,4
Félagi íslenskra rafvirkja	176	38,6	34,1	38,6
Félagi íslenskra símamanna	54	14,6	20,9	14,6
Rafvirkjafélagi Norðurlands	28	37,1	29,3	37,1
Félagi tæknifólks í rafíðnaði	49	38,8	44,3	38,8
Öðru félagi	74	30,6	31,8	30,6
Staða á vinnumarkaði				
Launþegi	416	31,2	32,1	31,2
Sjálfstætt starfandi-einyrki	24	40,3	45,0	40,3
Önnur	21	21,2	26,7	21,2
Hvert er fyrirkomulag launagreiðslna hjá þér almennt? *				
Grunnl. og öll yfirv. greidd skv. unnum tímum	266	37,2	34,6	37,2
Föst laun - grunnlaun+óunnin yfirvinna	61	22,4	30,6	22,4
Föst laun - grunnl.+óunnin yfirv., auk unninnar	94	24,4	27,9	24,4
Annað	37	18,5	22,2	18,5
Kyn og menntun *				
Karlar með iðnnám eða minna	89	42,7	42,4	42,7
Konur með iðnnám eða minna	31	7,0	14,0	7,0
Karlar með sveinspróf eða meira	324	31,2	30,1	31,2
Konur með sveinspróf eða meira	12	19,3	14,8	19,3

* Marktækur munur á meðaltölum hópa

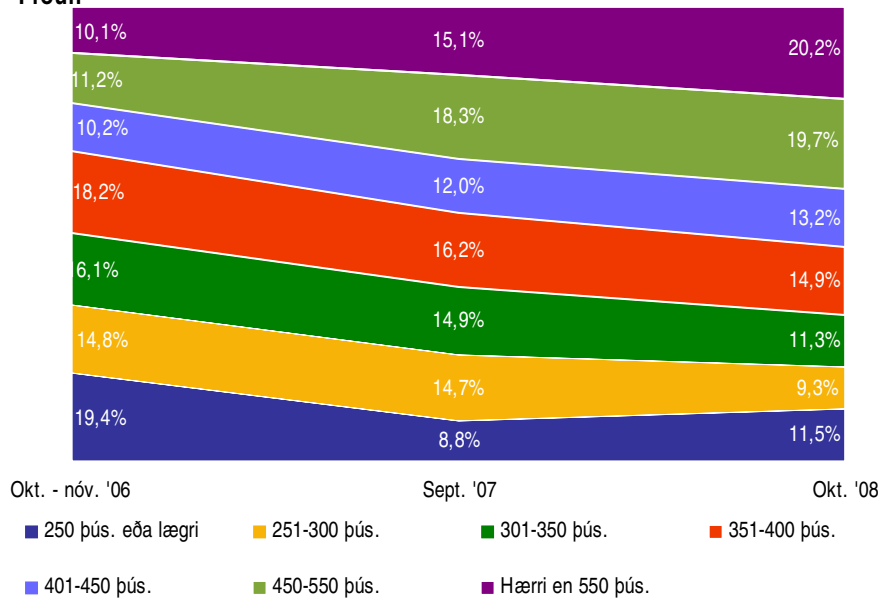
Sp. 12a. Hver voru heildarlaun þín í september 2008 fyrir skatta? Heildarlaun eru allar greiðslur, bónus, yfirvinna, fatastyrkur og önnur hlunnindi?

Október 2008

Svör	Fjöldi	Hlutfall %	Vikmörk +/-
250 þús. eða lægri	54	11,5	2,9
251-300 þús.	44	9,3	2,6
301-350 þús.	53	11,3	2,9
351-400 þús.	70	14,9	3,2
401-450 þús.	62	13,2	3,1
450-550 þús.	93	19,7	3,6
Hærrí en 550 þús.	95	20,2	3,6
Fjöldi svara	471	100,0	
Tóku afstöðu	471	83,1	
Tóku ekki afstöðu	96	16,9	
Fjöldi svarenda	567	100,0	
Meðaltal	436.481 kr.		
Staðalfrávik	166.668 kr.		
Miðgildi	418.000 kr.		
Tíðasta gildi	400.000 kr.		



Próun



Greiningar

	Fjöldi svara	Meðallaun	Staðalfrávik	Meðallaun
Kyn *				
Karlar	415	454 þús. kr.	161 þús. kr.	454 þús. kr.
Konur	56	310 þús. kr.	155 þús. kr.	310 þús. kr.
Aldur *				
15-24 ára	56	318 þús. kr.	161 þús. kr.	318 þús. kr.
25-34 ára	131	413 þús. kr.	161 þús. kr.	413 þús. kr.
35-44 ára	121	470 þús. kr.	157 þús. kr.	470 þús. kr.
45-54 ára	86	510 þús. kr.	168 þús. kr.	510 þús. kr.
55-68 ára	77	427 þús. kr.	137 þús. kr.	427 þús. kr.
Búseta				
Reykjavík	179	424 þús. kr.	154 þús. kr.	424 þús. kr.
Nágrannasv.félög R.víkur	118	443 þús. kr.	178 þús. kr.	443 þús. kr.
Önnur sveitarfélög	174	444 þús. kr.	172 þús. kr.	444 þús. kr.
Menntun *				
Grunnsk.pr. auk viðb.mennt e. minna	64	343 þús. kr.	196 þús. kr.	343 þús. kr.
Lokið framhaldsskóla	35	318 þús. kr.	155 þús. kr.	318 þús. kr.
Lokið iðnnámi	43	434 þús. kr.	165 þús. kr.	434 þús. kr.
Lokið iðnskóla, sveinspróf	178	454 þús. kr.	152 þús. kr.	454 þús. kr.
Lokið iðnskóla, meistaranámi	88	476 þús. kr.	149 þús. kr.	476 þús. kr.
Lokið iðntækninámi/tækniskóla	21	477 þús. kr.	120 þús. kr.	477 þús. kr.
Lokið háskóla	35	522 þús. kr.	154 þús. kr.	522 þús. kr.
Starfsaldur *				
Styttri en 3 ár	73	338 þús. kr.	175 þús. kr.	338 þús. kr.
3-4,9 ár	64	371 þús. kr.	135 þús. kr.	371 þús. kr.
5-7,9 ár	50	438 þús. kr.	141 þús. kr.	438 þús. kr.
8-14,9 ár	99	459 þús. kr.	169 þús. kr.	459 þús. kr.
15 ár eða lengri	182	487 þús. kr.	156 þús. kr.	487 þús. kr.
Staða *				
Almennur starfsmaður	321	402 þús. kr.	148 þús. kr.	402 þús. kr.
Verk-/Vaktstjóri	61	530 þús. kr.	173 þús. kr.	530 þús. kr.
Millistj./Verkefnastj./Fr.kv.stjóri	54	548 þús. kr.	170 þús. kr.	548 þús. kr.
Starfshlutfall *				
Fullt starf (100%)	436	451 þús. kr.	157 þús. kr.	451 þús. kr.
Hlutastarf	24	186 þús. kr.	101 þús. kr.	186 þús. kr.
Ekki í föstu starfshlutfalli	11	399 þús. kr.	229 þús. kr.	399 þús. kr.
Í hvaða stéttarfélagi ert þú? *				
Félagi rafeindavirkja	74	469 þús. kr.	124 þús. kr.	
Félagi íslenskra rafvirkja	164	488 þús. kr.	169 þús. kr.	488 þús. kr.
Félagi íslenskra símamanna	73	339 þús. kr.	172 þús. kr.	339 þús. kr.
Rafvirkjafélagi Norðurlands	29	400 þús. kr.	118 þús. kr.	400 þús. kr.
Félagi tæknifólks í rafiðnaði	60	388 þús. kr.	156 þús. kr.	388 þús. kr.
Öðru félagi	71	439 þús. kr.	167 þús. kr.	439 þús. kr.
Staða á vinnumarkaði				
Launþegi	415	441 þús. kr.	163 þús. kr.	441 þús. kr.
Sjálfstætt starfandi-einyrki	31	395 þús. kr.	170 þús. kr.	395 þús. kr.
Önnur	24	406 þús. kr.	218 þús. kr.	406 þús. kr.
Hvert er fyrirkomulag launagreiðslna hjá þér almennt?				
Grunnl. og öll yfirv. greidd skv. unnum tímum	261	442 þús. kr.	176 þús. kr.	442 þús. kr.
Föst laun - grunnlaun+óunninn yfirvinna	60	460 þús. kr.	149 þús. kr.	460 þús. kr.
Föst laun - grunnl.+óunninn yfirv., auk unninnar	96	448 þús. kr.	141 þús. kr.	448 þús. kr.
Annað	37	383 þús. kr.	128 þús. kr.	383 þús. kr.

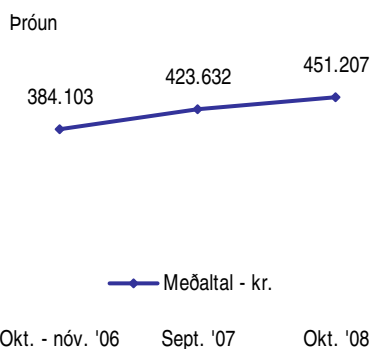
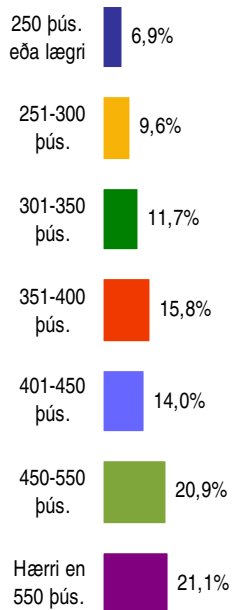
* Marktækur munur á meðaltölum hópa

Sp. 12b. Hver voru heildarlaun þín í september 2008 fyrir skatta? Heildarlaun eru allar greiðslur, bónus, yfirvinna, fatastyrkur og önnur hlunnindi

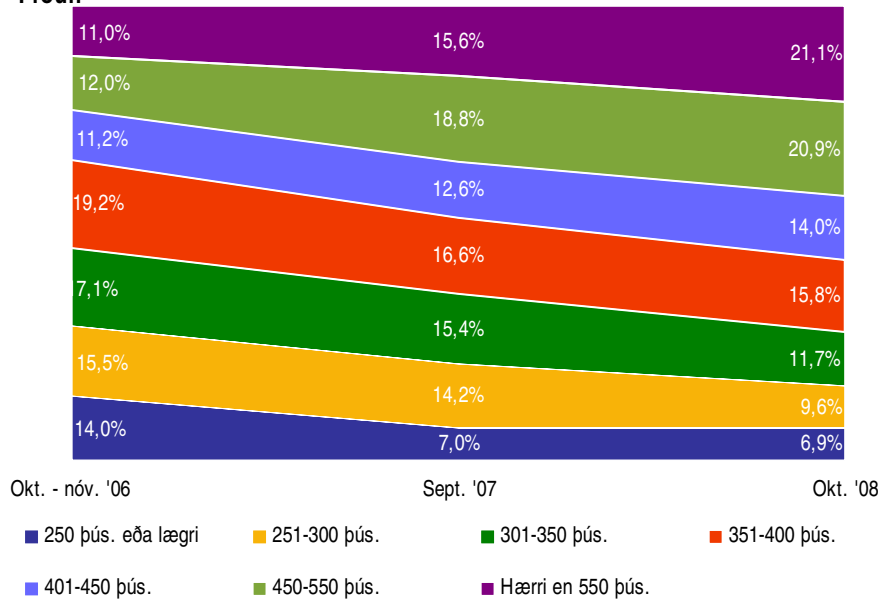
Október 2008

Svör	Fjöldi	Hlutfall %	Vikmörk +/-
250 þús. eða lægri	30	6,9	2,4
251-300 þús.	42	9,6	2,8
301-350 þús.	51	11,7	3,0
351-400 þús.	69	15,8	3,4
401-450 þús.	61	14,0	3,3
450-550 þús.	91	20,9	3,8
Hærrí en 550 þús.	92	21,1	3,8
Fjöldi svara	436	100,0	
Tóku afstöðu	436	76,9	
Ekki í fullu starfi	46	8,1	
Tóku ekki afstöðu	85	15,0	
Fjöldi svarenda	567	100,0	
Meðaltal	451.207 kr.		
Staðalfrávik	156.670 kr.		
Miðgildi	427.500 kr.		
Tíðasta gildi	400.000 kr.		

Í tölunum á þessari síðu eru einungis teknir með þeir svarendur sem sögðust vinna fullt starf (sp. 5).



Próun



Greiningar

	Fjöldi svara	Meðallaun	Staðalfrávik	Meðallaun
Kyn *				
Karlar	395	463 þús. kr.	153 þús. kr.	463 þús. kr.
Konur	41	342 þús. kr.	152 þús. kr.	342 þús. kr.
Aldur *				
15-24 ára	39	370 þús. kr.	142 þús. kr.	370 þús. kr.
25-34 ára	124	427 þús. kr.	154 þús. kr.	427 þús. kr.
35-44 ára	115	472 þús. kr.	152 þús. kr.	472 þús. kr.
45-54 ára	86	510 þús. kr.	168 þús. kr.	510 þús. kr.
55-68 ára	72	434 þús. kr.	134 þús. kr.	434 þús. kr.
Búseta				
Reykjavík	165	440 þús. kr.	139 þús. kr.	440 þús. kr.
Nágrannasv.félög R.víkur	108	460 þús. kr.	169 þús. kr.	460 þús. kr.
Önnur sveitarfélög	163	457 þús. kr.	165 þús. kr.	457 þús. kr.
Menntun *				
Grunnsk.pr. auk viðb.mennt e. minna	52	357 þús. kr.	189 þús. kr.	357 þús. kr.
Lokið framhaldsskóla	24	375 þús. kr.	118 þús. kr.	375 þús. kr.
Lokið iðnnámi	40	452 þús. kr.	156 þús. kr.	452 þús. kr.
Lokið iðnskóla, sveinspróf	175	459 þús. kr.	147 þús. kr.	459 þús. kr.
Lokið iðnskóla, meistaránámi	85	480 þús. kr.	147 þús. kr.	480 þús. kr.
Lokið iðntækninámi/tækniskóla	21	477 þús. kr.	120 þús. kr.	477 þús. kr.
Lokið háskóla	33	530 þús. kr.	154 þús. kr.	530 þús. kr.
Starfsaldur *				
Styttri en 3 ár	57	376 þús. kr.	164 þús. kr.	376 þús. kr.
3-4,9 ár	57	385 þús. kr.	125 þús. kr.	385 þús. kr.
5-7,9 ár	46	455 þús. kr.	126 þús. kr.	455 þús. kr.
8-14,9 ár	96	461 þús. kr.	164 þús. kr.	461 þús. kr.
15 ár eða lengri	177	491 þús. kr.	154 þús. kr.	491 þús. kr.
Staða *				
Almennur starfsmaður	293	418 þús. kr.	137 þús. kr.	418 þús. kr.
Verk-/Vaktstjóri	58	540 þús. kr.	167 þús. kr.	540 þús. kr.
Millistj./Verkefnastj./Fr.kv.stjóri	54	548 þús. kr.	170 þús. kr.	548 þús. kr.
Í hvaða stéttarfélagi ert þú? *				
Félagi rafeindavirkja	71	474 þús. kr.	121 þús. kr.	474 þús. kr.
Félagi íslenskra rafvirkja	162	492 þús. kr.	166 þús. kr.	492 þús. kr.
Félagi íslenskra símamanna	58	374 þús. kr.	163 þús. kr.	374 þús. kr.
Rafvirkjafélagi Norðurlands	28	409 þús. kr.	108 þús. kr.	409 þús. kr.
Félagi tæknifólks í rafiðnaði	51	408 þús. kr.	130 þús. kr.	408 þús. kr.
Öðru félagi	66	447 þús. kr.	165 þús. kr.	447 þús. kr.
Staða á vinnumarkaði				
Launþegi	390	455 þús. kr.	154 þús. kr.	455 þús. kr.
Sjálfstætt starfandi-einyrki	27	409 þús. kr.	137 þús. kr.	409 þús. kr.
Önnur	18	434 þús. kr.	233 þús. kr.	434 þús. kr.
Hvert er fyrirkomulag launagreiðslna hjá þér almennt?				
Grunnl. og öll yfirv. greidd skv. unnum tímum	247	455 þús. kr.	170 þús. kr.	455 þús. kr.
Föst laun - grunnlaun+óunnin yfirvinna	59	462 þús. kr.	150 þús. kr.	462 þús. kr.
Föst laun - grunnl.+óunnin yfirv., auk unninnar	93	457 þús. kr.	133 þús. kr.	457 þús. kr.
Annað	35	395 þús. kr.	120 þús. kr.	395 þús. kr.
Kyn og menntun *				
Karlar með iðnnám eða minna	87	425 þús. kr.	178 þús. kr.	425 þús. kr.
Konur með iðnnám eða minna	29	301 þús. kr.	94 þús. kr.	301 þús. kr.
Karlar með sveinspróf eða meira	303	474 þús. kr.	144 þús. kr.	474 þús. kr.
Konur með sveinspróf eða meira	11	449 þús. kr.	225 þús. kr.	449 þús. kr.

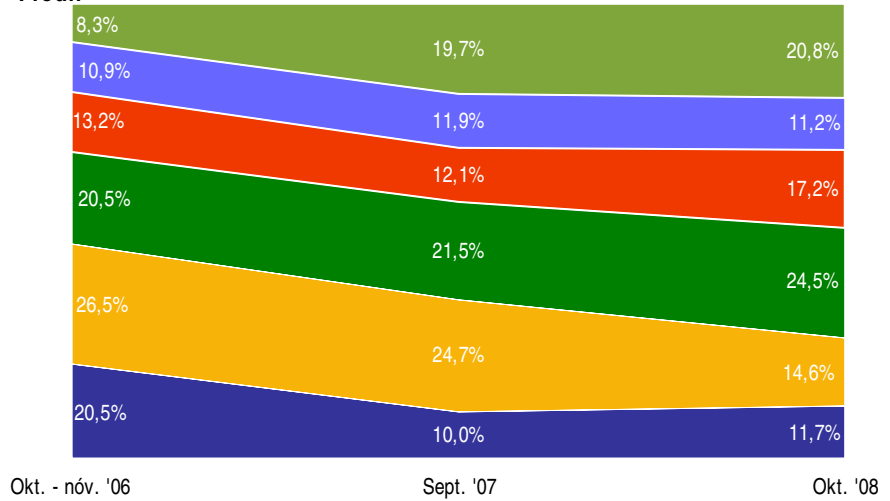
* Marktækur munur á meðaltölum hópa

Sp. 13a. Hver voru heildardagvinnulaun þín fyrir september 2008? Hér er átt við grunnlaun eða dagvinnulaun fyrir skatta. Ekki er átt við greiðslur fyrir yfirvinnu, álag, bónusa eða önnur hlunnindi.

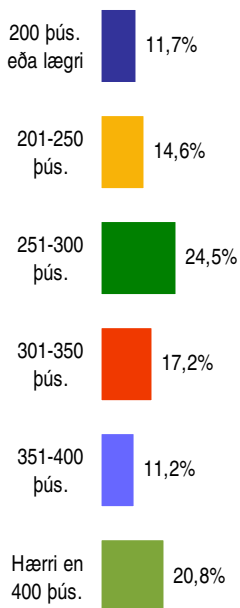
Október 2008

Svör	Fjöldi	Hlutfall %	Víkmörk +/-
200 þús. eða lægri	51	11,7	3,0
201-250 þús.	64	14,6	3,3
251-300 þús.	107	24,5	4,0
301-350 þús.	75	17,2	3,5
351-400 þús.	49	11,2	3,0
Hærrí en 400 þús.	91	20,8	3,8
Fjöldi svara	437	100,0	
Tóku afstöðu	437	77,1	
Tóku ekki afstöðu	130	22,9	
Fjöldi svarenda	567	100,0	
Meðaltal	330.683 kr.		
Staðalfrávik	124.225 kr.		
Miðgildi	300.000 kr.		
Tíðasta gildi	300.000 kr.		

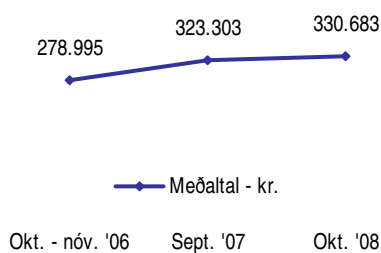
Próun



■ 200 þús. eða lægri ■ 201-250 þús. ■ 251-300 þús. ■ 301-350 þús. ■ 351-400 þús. ■ Hærrí en 400 þús.



Próun



Sp. 13a. Hver voru heildardagvinnulaun þín fyrir september 2008? Hér er átt við grunnlaun eða dagvinnulaun fyrir skatta. Ekki er átt við greiðslur fyrir yfirvinnu, álag, bónusa eða önnur hlunnindi.

Október 2008

Greiningar

	Fjöldi svara	Meðallaun	Staðalfrávik	Meðallaun
Kyn				
Karlar	389	335 þús. kr.	119 þús. kr.	335 þús. kr.
Konur	48	299 þús. kr.	160 þús. kr.	299 þús. kr.
Aldur *				
15-24 ára	48	219 þús. kr.	87 þús. kr.	219 þús. kr.
25-34 ára	119	333 þús. kr.	127 þús. kr.	333 þús. kr.
35-44 ára	114	368 þús. kr.	125 þús. kr.	368 þús. kr.
45-54 ára	85	348 þús. kr.	113 þús. kr.	348 þús. kr.
55-68 ára	71	322 þús. kr.	110 þús. kr.	322 þús. kr.
Búseta *				
Reykjavík	168	333 þús. kr.	123 þús. kr.	333 þús. kr.
Nágrannasv.félög R.víkur	112	353 þús. kr.	142 þús. kr.	353 þús. kr.
Önnur sveitarfélög	157	312 þús. kr.	108 þús. kr.	312 þús. kr.
Menntun *				
Grunnsk.pr. auk viðb.mennt e. minna	54	257 þús. kr.	92 þús. kr.	257 þús. kr.
Lokið framhaldsskóla	30	270 þús. kr.	132 þús. kr.	270 þús. kr.
Lokið iðnnámi	42	301 þús. kr.	88 þús. kr.	301 þús. kr.
Lokið iðnskóla, sveinspróf	160	329 þús. kr.	107 þús. kr.	329 þús. kr.
Lokið iðnskóla, meistaranámi	86	339 þús. kr.	95 þús. kr.	339 þús. kr.
Lokið iðntækninámi/tækniskóla	22	401 þús. kr.	142 þús. kr.	401 þús. kr.
Lokið háskóla	36	466 þús. kr.	179 þús. kr.	466 þús. kr.
Starfsaldur *				
Styttri en 3 ár	64	280 þús. kr.	142 þús. kr.	280 þús. kr.
3-4,9 ár	60	295 þús. kr.	129 þús. kr.	295 þús. kr.
5-7,9 ár	47	362 þús. kr.	125 þús. kr.	362 þús. kr.
8-14,9 ár	91	354 þús. kr.	120 þús. kr.	354 þús. kr.
15 ár eða lengri	173	341 þús. kr.	110 þús. kr.	341 þús. kr.
Staða *				
Almennur starfsmaður	295	309 þús. kr.	110 þús. kr.	309 þús. kr.
Verk-/Vaktstjóri	55	340 þús. kr.	123 þús. kr.	340 þús. kr.
Millistj./Verkefnastj./Fr.kv.stjóri	55	428 þús. kr.	129 þús. kr.	428 þús. kr.
Starfshlutfall *				
Fullt starf (100%)	411	340 þús. kr.	119 þús. kr.	340 þús. kr.
Hlutastarf	18	167 þús. kr.	97 þús. kr.	167 þús. kr.
Ekki í föstu starfshlutfalli	8	199 þús. kr.	113 þús. kr.	199 þús. kr.
Í hvaða stéttarfélagi ert þú? *				
Félagi rafeindavirkja	76	394 þús. kr.	125 þús. kr.	394 þús. kr.
Félagi íslenskra rafvirkja	157	318 þús. kr.	98 þús. kr.	318 þús. kr.
Félagi íslenskra símamanna	63	314 þús. kr.	167 þús. kr.	314 þús. kr.
Rafvirkjafélagi Norðurlands	27	284 þús. kr.	72 þús. kr.	284 þús. kr.
Félagi tæknifólks í rafiðnaði	53	319 þús. kr.	122 þús. kr.	319 þús. kr.
Öðru félagi	61	333 þús. kr.	129 þús. kr.	333 þús. kr.
Staða á vinnumarkaði				
Launþegi	387	334 þús. kr.	123 þús. kr.	334 þús. kr.
Sjálfstætt starfandi-einyrki	28	315 þús. kr.	123 þús. kr.	315 þús. kr.
Önnur	21	295 þús. kr.	150 þús. kr.	295 þús. kr.
Hvert er fyrirkomulag launagreiðslna hjá þér almennt? *				
Grunnl. og öll yfirv. greidd skv. unnum tímum	238	297 þús. kr.	87 þús. kr.	297 þús. kr.
Föst laun - grunnlaun+óunnin yfirvinna	60	460 þús. kr.	149 þús. kr.	460 þús. kr.
Föst laun - grunnl.+óunnin yfirv., auk unninnar	93	348 þús. kr.	130 þús. kr.	348 þús. kr.
Annað	33	345 þús. kr.	108 þús. kr.	345 þús. kr.

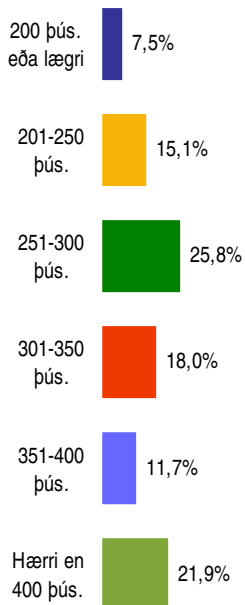
* Marktækur munur á meðaltölum hópa

Sp. 13b. Hver voru heildardagvinnulaun þín fyrir september 2008? Hér er átt við grunnlaun eða dagvinnulaun fyrir skatta. Ekki er átt við greiðslur fyrir yfirvinnu, álag, bónusa eða önnur hlunnindi.

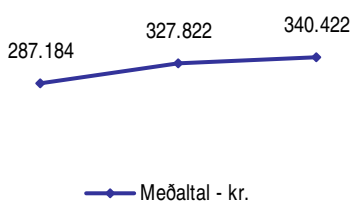
Október 2008

Svör	Fjöldi	Hlutfall %	Vikmörk +/-
200 þús. eða lægri	31	7,5	2,6
201-250 þús.	62	15,1	3,5
251-300 þús.	106	25,8	4,2
301-350 þús.	74	18,0	3,7
351-400 þús.	48	11,7	3,1
Hærri en 400 þús.	90	21,9	4,0
Fjöldi svara	411	100,0	
Tóku afstöðu	411	72,5	
Ekki í fullu starfi	46	8,1	
Tóku ekki afstöðu	110	19,4	
Fjöldi svarenda	567	100,0	
Meðaltal		340.422 kr.	
Staðalfrávik		119.131 kr.	
Miðgildi		308.000 kr.	
Tíðasta gildi		300.000 kr.	

Í tölunum á þessari síðu eru einungis teknir með þeir svarendur sem sögðust vinna fullt starf (sp. 5).

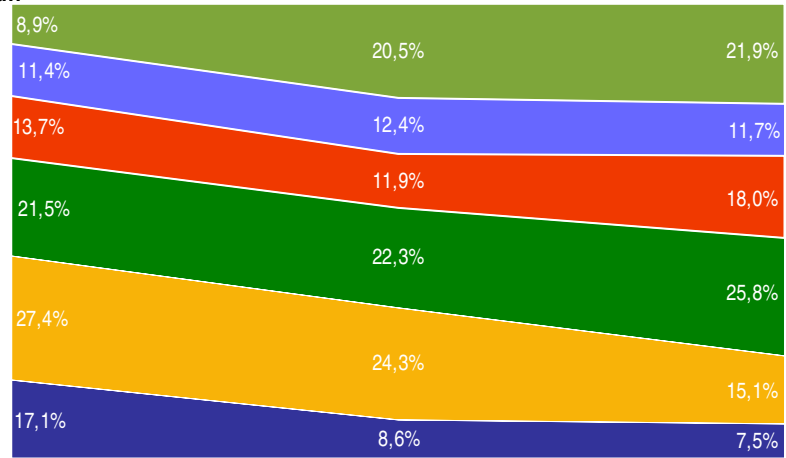


Próun



Okt. - nóv. '06 Sept. '07 Okt. '08

Próun



Okt. - nóv. '06

Sept. '07

Okt. '08

■ 200 þús. eða lægri ■ 201-250 þús. ■ 251-300 þús. ■ 301-350 þús. ■ 351-400 þús. ■ Hærri en 400 þús.

Sp. 13b. Hver voru heildardagvinnulaun þín fyrir september 2008? Hér er átt við grunnlaun eða dagvinnulaun fyrir skatta. Ekki er átt við greiðslur fyrir yfirvinnu, álag, bónusa eða önnur hlunnindi.

Október 2008

Greiningar

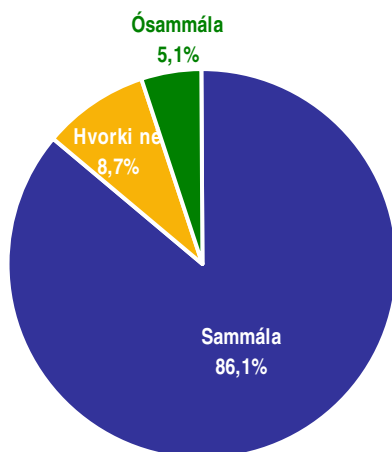
	Fjöldi svara	Meðallaun	Staðalfrávik	Meðallaun
Kyn				
Karlar	373	341 þús. kr.	114 þús. kr.	341 þús. kr.
Konur	38	331 þús. kr.	161 þús. kr.	331 þús. kr.
Aldur *				
15-24 ára	36	249 þús. kr.	72 þús. kr.	249 þús. kr.
25-34 ára	113	342 þús. kr.	123 þús. kr.	342 þús. kr.
35-44 ára	110	373 þús. kr.	123 þús. kr.	373 þús. kr.
45-54 ára	85	348 þús. kr.	113 þús. kr.	348 þús. kr.
55-68 ára	67	323 þús. kr.	109 þús. kr.	323 þús. kr.
Búseta *				
Reykjavík	157	345 þús. kr.	116 þús. kr.	345 þús. kr.
Nágrannasv.félög R.víkur	105	363 þús. kr.	139 þús. kr.	363 þús. kr.
Önnur sveitarfélög	149	319 þús. kr.	103 þús. kr.	319 þús. kr.
Menntun *				
Grunnsk.pr. auk viðb.mennt e. minna	46	275 þús. kr.	86 þús. kr.	275 þús. kr.
Lokið framhaldsskóla	23	316 þús. kr.	110 þús. kr.	316 þús. kr.
Lokið iðnnámi	40	307 þús. kr.	86 þús. kr.	307 þús. kr.
Lokið iðnskóla, sveinspróf	157	333 þús. kr.	104 þús. kr.	333 þús. kr.
Lokið iðnskóla, meistaranámi	83	343 þús. kr.	93 þús. kr.	343 þús. kr.
Lokið iðntækninámi/tækniskóla	22	401 þús. kr.	142 þús. kr.	401 þús. kr.
Lokið háskóla	34	471 þús. kr.	182 þús. kr.	471 þús. kr.
Starfsaldur *				
Styttri en 3 ár	54	306 þús. kr.	138 þús. kr.	306 þús. kr.
3-4,9 ár	54	312 þús. kr.	124 þús. kr.	312 þús. kr.
5-7,9 ár	43	373 þús. kr.	115 þús. kr.	373 þús. kr.
8-14,9 ár	89	359 þús. kr.	118 þús. kr.	359 þús. kr.
15 ár eða lengri	169	343 þús. kr.	110 þús. kr.	343 þús. kr.
Staða *				
Almennur starfsmaður	275	319 þús. kr.	105 þús. kr.	319 þús. kr.
Verk-/Vaktstjóri	52	347 þús. kr.	120 þús. kr.	347 þús. kr.
Millistj./Verkefnastj./Fr.kv.stjóri	55	428 þús. kr.	129 þús. kr.	428 þús. kr.
Í hvaða stéttarfélagi ert þú? *				
Félagi rafeindavirkja	73	399 þús. kr.	122 þús. kr.	399 þús. kr.
Félagi íslenskra rafvirkja	155	321 þús. kr.	96 þús. kr.	321 þús. kr.
Félagi íslenskra símamanna	53	346 þús. kr.	162 þús. kr.	346 þús. kr.
Rafvirkjafélagi Norðurlands	27	284 þús. kr.	72 þús. kr.	284 þús. kr.
Félagi tæknifólks í rafiðnaði	46	340 þús. kr.	110 þús. kr.	340 þús. kr.
Öðru félagi	57	341 þús. kr.	126 þús. kr.	341 þús. kr.
Staða á vinnumarkaði				
Launþegi	369	341 þús. kr.	119 þús. kr.	341 þús. kr.
Sjálfstætt starfandi-einyrki	25	338 þús. kr.	107 þús. kr.	338 þús. kr.
Önnur	16	336 þús. kr.	149 þús. kr.	336 þús. kr.
Hvert er fyrirkomulag launagreiðslna hjá þér almennt? *				
Grunnl. og öll yfirv. greidd skv. unnum tímum	228	302 þús. kr.	83 þús. kr.	302 þús. kr.
Föst laun - grunnlaun+óunnin yfirvinna	59	462 þús. kr.	150 þús. kr.	462 þús. kr.
Föst laun - grunnl.+óunnin yfirv., auk unninnar	90	355 þús. kr.	125 þús. kr.	355 þús. kr.
Annað	32	351 þús. kr.	105 þús. kr.	351 þús. kr.
Kyn og menntun *				
Karlar með iðnnám eða minna	84	296 þús. kr.	91 þús. kr.	296 þús. kr.
Konur með iðnnám eða minna	25	295 þús. kr.	97 þús. kr.	295 þús. kr.
Karlar með sveinspróf eða meira	284	354 þús. kr.	117 þús. kr.	354 þús. kr.
Konur með sveinspróf eða meira	12	407 þús. kr.	239 þús. kr.	407 þús. kr.

* Marktækur munur á meðaltölum hópa

Sp. 14. Hversu sammála eða ósammála ertu því að Rafiðnaðarsamband Íslands beiti sér fyrir auknu samstarfi verkálýðshreyfingarinnar og Samtaka atvinnulífsins um lausnir á efnahagsvandinum?

Október 2008

Svör	Fjöldi	Hlutfall %	Vikmörk +/-
Mjög sammála (5)	273	51,8	4,3
Frekar sammála (4)	181	34,3	4,1
Hvorki né (3)	46	8,7	2,4
Frekar ósammála (2)	13	2,5	1,3
Mjög ósammála (1)	14	2,7	1,4
Sammála		86,1	2,9
Hvorki né		8,7	2,4
Ósammála		5,1	1,9
Fjöldi svara	527	100,0	
Tóku afstöðu	527	92,9	
Tóku ekki afstöðu	40	7,1	
Fjöldi svarenda	567	100,0	
Meðaltal		4,3	
Vikmörk ±		0,1	



Greiningar

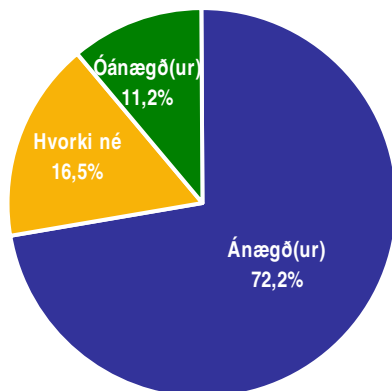
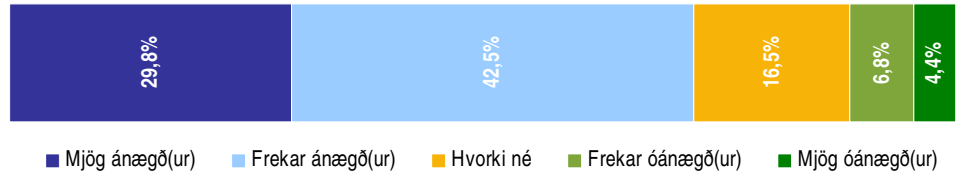
	Fjöldi svara	Mjög sammála	Frekar sammála	Hvorki né	Frekar ósammála	Mjög ósammála	Meðaltal
Kyn							
Karlar	461	53,6%	32,3%	8,7%	2,6%	2,8%	4,3
Konur	66	39,4%	48,5%	9,1%	1,5%	1,5%	4,2
Aldur *							
15-24 ára	59	39,0%	40,7%	15,3%	1,7%	3,4%	4,1
25-34 ára	146	50,7%	33,6%	9,6%	4,8%	1,4%	4,3
35-44 ára	135	48,9%	35,6%	10,4%	2,2%	3,0%	4,3
45-54 ára	101	53,5%	36,6%	3,0%	1,0%	5,9%	4,3
55-68 ára	86	65,1%	26,7%	7,0%	1,2%		4,6
Búseta							
Reykjavík	206	49,0%	37,4%	8,7%	2,9%	1,9%	4,3
Nágrannasv.félög R.vikur	133	53,4%	30,8%	8,3%	3,8%	3,8%	4,3
Önnur sveitarfélög	188	53,7%	33,5%	9,0%	1,1%	2,7%	4,3
Menntun							
Grunnsk.pr. auk viðb. mennt e. minna	71	45,1%	38,0%	14,1%	1,4%	1,4%	4,2
Lokið framhaldsskóla	41	39,0%	43,9%	14,6%		2,4%	4,2
Lokið iðnnámi	51	56,9%	31,4%	2,0%	2,0%	7,8%	4,3
Lokið iðnskóla, sveinspróf	192	51,6%	34,9%	8,9%	2,6%	2,1%	4,3
Lokið iðnskóla, meistaranámi	98	58,2%	28,6%	8,2%	2,0%	3,1%	4,4
Lokið iðntækninámi/tækniskóla	26	57,7%	38,5%	3,8%			4,5
Lokið háskóla	41	53,7%	29,3%	7,3%	7,3%	2,4%	4,2
Starfsaldur *							
Stytti en 3 ár	83	42,2%	42,2%	12,0%	1,2%	2,4%	4,2
3-4,9 ár	63	44,4%	44,4%	6,3%	3,2%	1,6%	4,3
5-7,9 ár	59	57,6%	28,8%	10,2%	3,4%		4,4
8-14,9 ár	114	41,2%	36,0%	13,2%	5,3%	4,4%	4,0
15 ár eða lengri	205	62,4%	28,8%	4,9%	1,0%	2,9%	4,5
Staða							
Almennur starfsmaður	369	48,2%	36,9%	10,0%	2,2%	2,7%	4,3
Verk-/Vaktstjóri	65	56,9%	30,8%	4,6%	3,1%	4,6%	4,3
Millistj./Verkefnastj./Fr.kv.stjóri	59	54,2%	37,3%	5,1%	1,7%	1,7%	4,4
Starfshlutfall							
Fullt starf (100%)	486	52,5%	34,2%	8,4%	2,1%	2,9%	4,3
Hlutastarf	28	53,6%	28,6%	14,3%	3,6%		4,3
Ekki í föstu starfshlutfalli	13	23,1%	53,8%	7,7%	15,4%		3,8
Í hvaða stéttarfélagi ert þú? *							
Félagi rafeindavirkja	86	65,1%	22,1%	9,3%	3,5%		4,5
Félagi íslenskra rafvirkja	184	53,3%	33,7%	7,6%	1,6%	3,8%	4,3
Félagi íslenskra símamanna	80	38,8%	45,0%	12,5%	2,5%	1,3%	4,2
Rafvirkjafélagi Norðurlands	29	58,6%	37,9%	3,4%			4,6
Félagi tæknifólks í rafiðnaði	64	43,8%	34,4%	10,9%	6,3%	4,7%	4,1
Öðru félagi	84	51,2%	36,9%	7,1%	1,2%	3,6%	4,3
Staða á vinnumarkaði							
Launþegi	462	50,4%	36,1%	8,7%	2,2%	2,6%	4,3
Sjálfstætt starfandi-einyrki	30	76,7%	10,0%	6,7%	6,7%		4,6
Önnur	34	47,1%	32,4%	11,8%	2,9%	5,9%	4,1
Hvert er fyrirkomulag launagreiðslna hjá þér almennt?							
Grunnl. og öll yfirv. greidd skv. unnum tímum	303	51,5%	35,3%	8,9%	1,7%	2,6%	4,3
Föst laun - grunnlaun+óunnin yfirvinna	67	43,3%	43,3%	7,5%	1,5%	4,5%	4,2
Föst laun - grunnl.+óunnin yfirv., auk unninnar	99	60,6%	23,2%	9,1%	4,0%	3,0%	4,3
Annað	38	60,5%	28,9%	7,9%	2,6%		4,5
Hversu ánægð(ur) eða óánægð(ur) ertu með starfsemi Rafiðnaðarsambands Íslands? *							
Mjög ánægð(ur)	156	66,0%	25,6%	4,5%	2,6%	1,3%	4,5
Frekar ánægð(ur)	213	46,5%	44,1%	8,0%	0,9%	0,5%	4,4
Hvorki ánægð(ur) né óánægð(ur)	86	48,8%	34,9%	14,0%		2,3%	4,3
Frekar óánægð(ur)	34	44,1%	26,5%	14,7%	8,8%	5,9%	3,9
Mjög óánægð(ur)	23	39,1%	8,7%	13,0%	13,0%	26,1%	3,2

* Marktækur munur á meðaltölum hópa

Sp. 15. Hversu ánægð(ur) eða óánægð(ur) ertu með starfsemi Rafiðnaðarsambands Íslands?

Október 2008

Svör	Fjöldi	Hlutfall %	Vikmörk +/-
Mjög ánægð(ur) (5)	162	29,8	3,8
Frekar ánægð(ur) (4)	231	42,5	4,2
Hvorki né (3)	90	16,5	3,1
Frekar óánægð(ur) (2)	37	6,8	2,1
Mjög óánægð(ur) (1)	24	4,4	1,7
Ánægð(ur)		72,2	3,8
Hvorki né		16,5	3,1
Óánægð(ur)		11,2	2,7
Fjöldi svara	544	100,0	
Tóku afstöðu	544	95,9	
Tóku ekki afstöðu	23	4,1	
Fjöldi svarenda	567	100,0	
Meðaltal	3,9		
Vikmörk ±	0,1		



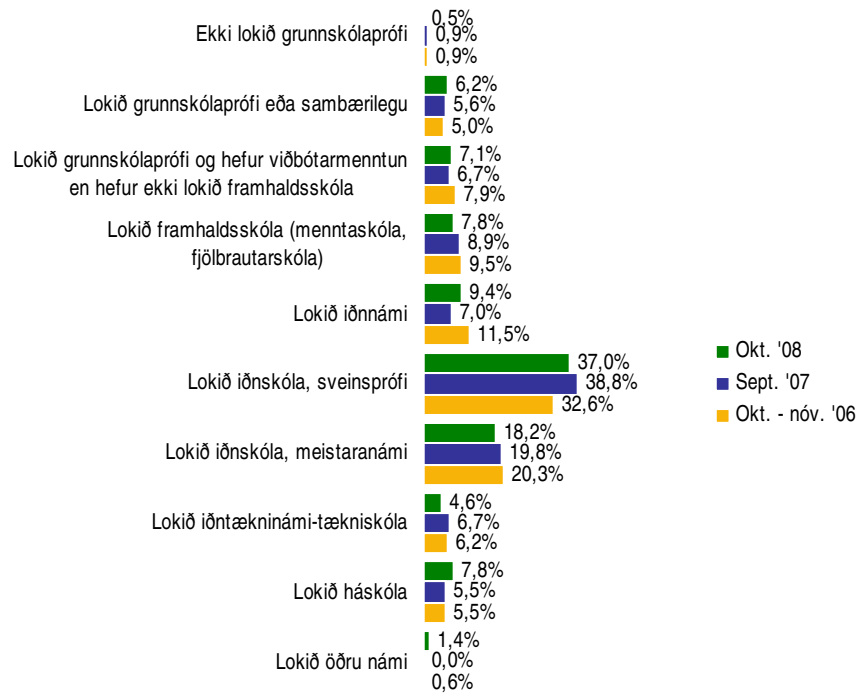
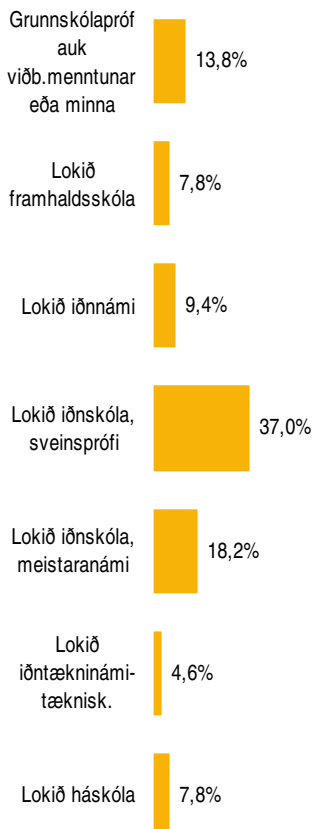
Greiningar

	Fjöldi svara	Mjög ánægð(ur)	Frekar ánægð(ur)	Hvorki né	Frekar óánægð(ur)	Mjög óánægð(ur)	Meðaltal
Kyn							
Karlar	480	29,0%	42,7%	16,0%	7,5%	4,8%	3,8
Konur	64	35,9%	40,6%	20,3%	1,6%	1,6%	4,1
Aldur *							
15-24 ára	66	50,0%	28,8%	16,7%	4,5%		4,2
25-34 ára	150	28,7%	46,7%	10,7%	8,0%	6,0%	3,8
35-44 ára	138	23,2%	39,1%	24,6%	7,2%	5,8%	3,7
45-54 ára	104	24,0%	50,0%	16,3%	5,8%	3,8%	3,8
55-68 ára	86	33,7%	41,9%	14,0%	7,0%	3,5%	4,0
Búseta							
Reykjavík	212	27,8%	42,5%	17,5%	8,0%	4,2%	3,8
Nágrannasv.félög R.víkur	135	34,8%	40,7%	12,6%	6,7%	5,2%	3,9
Önnur sveitarfélög	197	28,4%	43,7%	18,3%	5,6%	4,1%	3,9
Menntun							
Grunnsk.pr. auk viðb.mennt e. minna	73	37,0%	42,5%	13,7%	6,8%		4,1
Lokið framhaldsskóla	40	32,5%	42,5%	25,0%			4,1
Lokið iðnnámi	50	34,0%	30,0%	16,0%	6,0%	14,0%	3,6
Lokið iðnskóla, sveinspróf	206	26,2%	46,6%	14,1%	9,2%	3,9%	3,8
Lokið iðnskóla, meistaranámi	100	32,0%	40,0%	16,0%	5,0%	7,0%	3,9
Lokið iðntækninámi/tækniskóla	26	19,2%	46,2%	26,9%	7,7%		3,8
Lokið háskóla	41	26,8%	39,0%	22,0%	7,3%	4,9%	3,8
Starfsaldur							
Styttri en 3 ár	84	38,1%	39,3%	15,5%	4,8%	2,4%	4,1
3-4,9 ár	67	31,3%	43,3%	14,9%	7,5%	3,0%	3,9
5-7,9 ár	63	36,5%	38,1%	15,9%	7,9%	1,6%	4,0
8-14,9 ár	117	28,2%	40,2%	16,2%	8,5%	6,8%	3,7
15 ár eða lengri	210	25,2%	45,7%	17,6%	6,2%	5,2%	3,8
Staða							
Almennur starfsmaður	376	31,4%	42,6%	15,4%	6,9%	3,7%	3,9
Verk-/Vaktstjóri	70	28,6%	40,0%	20,0%	7,1%	4,3%	3,8
Millistj./Verkefnastj./Fr.kv.stjóri	61	26,2%	49,2%	16,4%	1,6%	6,6%	3,9
Starfshlutfall							
Fullt starf (100%)	502	27,9%	43,8%	16,7%	6,8%	4,8%	3,8
Hlutastarf	28	53,6%	25,0%	14,3%	7,1%		4,3
Ekki í föstu starfshlutfalli	14	50,0%	28,6%	14,3%	7,1%		4,2
Í hvaða stéttarfélagi ert þú?							
Félagi rafeindavirkja	92	22,8%	47,8%	19,6%	5,4%	4,3%	3,8
Félagi íslenskra rafvirkja	186	28,5%	41,9%	15,1%	8,1%	6,5%	3,8
Félagi íslenskra símamanna	78	30,8%	43,6%	23,1%	1,3%	1,3%	4,0
Rafvirkjafélagi Norðurlands	30	23,3%	56,7%	6,7%	10,0%	3,3%	3,9
Félagi tæknifólks í rafiðnaði	69	33,3%	34,8%	13,0%	13,0%	5,8%	3,8
Öðru félagi	89	38,2%	38,2%	16,9%	4,5%	2,2%	4,1
Staða á vinnumarkaði							
Launþegi	476	30,3%	42,9%	16,0%	6,7%	4,2%	3,9
Sjálfstætt starfandi-einyrki	33	18,2%	39,4%	21,2%	15,2%	6,1%	3,5
Önnur	34	35,3%	38,2%	20,6%		5,9%	4,0
Hvert er fyrirkomulag laungreiðslna hjá þér almennt?							
Grunnl. og öll yfirv. greidd skv. unnum tímum	314	32,2%	40,4%	14,3%	8,3%	4,8%	3,9
Föst laun - grunnlaun+óunninn yfirvinna	67	22,4%	43,3%	26,9%	6,0%	1,5%	3,8
Föst laun - grunnl.+óunninn yfirv., auk unninnar	101	22,8%	47,5%	19,8%	4,0%	5,9%	3,8
Annað	40	32,5%	50,0%	10,0%	2,5%	5,0%	4,0

* Marktækur munur á meðaltölum hópa

Svör	Fjöldi	Hlutfall %	Víkmörk +/-
Ekki lokið grunnskólaprófi	3	0,5	0,6
Lokið grunnskólaprófi eða sambærilegu	35	6,2	2,0
Lokið grunnskólaprófi og hefur viðbótarmenntun en hefur ekki lokið framhaldsskóla	40	7,1	2,1
Lokið framhaldsskóla (menntaskóla, fjölbrautarskóla)	44	7,8	2,2
Lokið iðnnámi	53	9,4	2,4
Lokið iðnskóla, sveinsprófi	209	37,0	4,0
Lokið iðnskóla, meistaranámi	103	18,2	3,2
Lokið iðntækninámi-tækniskóla	26	4,6	1,7
Lokið háskóla	44	7,8	2,2
Lokið öðru námi	8	1,4	1,0
Fjöldi svara	565	100,0	
Tóku afstöðu	565	99,6	
Tóku ekki afstöðu	2	0,4	
Fjöldi svarenda	567	100,0	

Vegna þess hve fáir svöruðu „Annað“ eru þeir ekki sýndir í greiningum.



Greiningar

	Fjöldi svara	Grunnsk. pr. viðb. mennt e. minna	Lokið framhaldsskóla	Lokið iðnnámi	Lokið iðnskóla, sveinsprófi	Lokið iðnskóla, meistaranámi	Lokið iðntækninámi/tækniskóla	Lokið háskóla
Kyn *								
Karlar	495	10,1%	4,2%	10,5%	41,2%	20,6%	5,1%	6,9%
Konur	70	40,0%	32,9%	1,4%	7,1%	1,4%	1,4%	14,3%
Aldur *								
15-24 ára	71	38,0%	22,5%	12,7%	25,4%		1,4%	
25-34 ára	156	11,5%	11,5%	9,0%	48,7%	3,2%	2,6%	11,5%
35-44 ára	143	11,2%	4,2%	7,7%	38,5%	18,9%	4,9%	11,9%
45-54 ára	106	4,7%	0,9%	9,4%	36,8%	29,2%	11,3%	6,6%
55-68 ára	89	13,5%	3,4%	10,1%	23,6%	44,9%	2,2%	2,2%
Búseta *								
Reykjavík	221	15,4%	10,0%	10,0%	35,3%	11,3%	5,4%	10,4%
Nágrannasv. félög R. víkur	141	13,5%	6,4%	7,1%	39,7%	18,4%	5,0%	9,2%
Önnur sveitarfélög	203	12,3%	6,4%	10,3%	36,9%	25,6%	3,4%	3,9%
Starfsaldur *								
Stytttri en 3 ár	91	36,3%	18,7%	8,8%	19,8%	3,3%	3,3%	8,8%
3-4,9 ár	73	12,3%	19,2%	13,7%	31,5%	5,5%	2,7%	13,7%
5-7,9 ár	63	7,9%	6,3%	1,6%	57,1%	4,8%	3,2%	14,3%
8-14,9 ár	119	15,1%	5,0%	12,6%	43,7%	10,9%	4,2%	7,6%
15 ár eða lengri	216	6,0%	1,4%	8,3%	36,6%	36,6%	6,5%	3,7%
Staða *								
Almennur starfsmaður	391	16,9%	9,5%	9,7%	39,1%	13,0%	3,8%	6,6%
Verk-/Vaktstjóri	71	4,2%	2,8%	8,5%	43,7%	29,6%	5,6%	4,2%
Millistj./Verkefnastj./Fr. kv. stjóri	64	6,3%	6,3%	7,8%	23,4%	26,6%	7,8%	18,8%
Starfshlutfall *								
Fullt starf (100%)	519	12,1%	5,6%	9,4%	39,5%	19,1%	5,0%	8,1%
Hlutastarf	31	29,0%	38,7%	9,7%	6,5%	6,5%		6,5%
Ekki í föstu starfshlutfalli	15	40,0%	20,0%	6,7%	13,3%	13,3%		
Í hvaða stéttarfélagi ert þú? *								
Félagi rafeindavirkja	94	1,1%	2,1%	9,6%	48,9%	24,5%	6,4%	6,4%
Félagi íslenskra rafvirkja	192	4,2%		7,8%	48,4%	26,0%	6,8%	6,8%
Félagi íslenskra símamanna	87	39,1%	32,2%	4,6%	4,6%		2,3%	14,9%
Rafvirkjafélagi Norðurlands	31	9,7%		16,1%	38,7%	32,3%		3,2%
Félagi tæknifólks í rafiðnaði	70	27,1%	15,7%	11,4%	21,4%	4,3%	5,7%	10,0%
Öðru félagi	91	14,3%	3,3%	13,2%	42,9%	18,7%	1,1%	4,4%
Staða á vinnumarkaði *								
Launþegi	492	13,0%	7,1%	9,8%	38,2%	17,5%	4,7%	8,3%
Sjálfstætt starfandi-einyrki	35	14,3%	2,9%	8,6%	28,6%	37,1%	5,7%	2,9%
Önnur	37	24,3%	21,6%	5,4%	29,7%	8,1%	2,7%	5,4%

* Marktækur munur á milli hópa

Í eftirfarandi töflum eru gefin upp meðallaun starfsmanna eftir stéttarfélagi og stöðu. Meðaltal er ekki birt nema það samanstandi af sex eða fleiri svarendum. Þegar færri en sex eru á bak við meðaltal birtist eyða í viðkomandi reit í töflum.

Launatölur í töflum með heildar- og grunnlaunum mánaðar byggjast á svörum starfsfólks í fullu starfi.

Auk meðaltals eru einnig birt miðgildi, 25% mörk og 75% mörk í töflunum. Þær tölur gefa til kynna launadreifingu í viðkomandi hópi. Miðgildi skiptir svarendahópnum í tvennt, helmingur svarenda er með lægri laun en miðgildið segir til um og helmingur þeirra með hærri laun. Talan í dálknum 25% mörk gefur til kynna að fjórðungur svarenda er með lægri laun en þau laun sem birtast í dálknum og eru þá 75% svarenda með hærri laun. Talan í dálknum 75% mörk gefur hins vegar til kynna að fjórðungur svarenda er með hærri laun en tilgreind eru í dálknum á meðan 75% svarenda eru með lægri laun.

Á grundvelli þessara talna, meðaltals, miðgildis, 25% marka og 75% marka má meta launadreifingu með eftirfarandi hætti. Því breiðara sem bilið er á milli 25% marka, miðgildis og 75% marka, því meiri dreifing er á launum viðkomandi hóps. Því breiðara sem bilið er má segja að erfiðara sé að gera sér grein fyrir hvaða laun eru algengust í viðkomandi hópi. Aftur á móti eru launin einsleitari í hópnum eftir því sem bilið milli þessara talna er þrengra og er þá auðveldara að gera sér grein fyrir á hvaða bili algengast er að laun séu í viðkomandi hópi. Að auki er hægt að athuga mismun á meðaltali og miðgildi. Ef meðaltal er hærra en miðgildi eru að öllum líkindum nokkrir svarendur í hópnum sem eru með töluvert hærri laun en meginþorri hópsins og hífa þannig meðaltalið upp. Ef meðaltalið er lægra en miðgildið eru að öllum líkindum nokkrir svarendur sem eru með töluvert lægri laun en meginþorri hópsins og draga þannig meðaltalið niður. Ef miðgildi og meðaltal eru á svipuðum slóðum má segja að ákveðið jafnvægi ríki í launadreifingu hópsins.

Launatafla 1. Meðallaun svarenda í fullu starfi eftir stöðu og stéttarfélagi

	Heildardagvinnulaun í þús. kr.				Heildarlaun í þús. kr.				Fjöldi
	Launadreifing				Launadreifing				
	Meðaltal	25% mörk	Miðgildi	75% mörk	Meðaltal	25% mörk	Miðgildi	75% mörk	
Alls	340	260	308	400	451	350	428	531	411
Staða									
Almennur starfsmaður	319	249	300	385	418	328	400	500	275
Verkstjóri	345	275	303	385	537	458	500	600	49
Vaktstjóri									3
Millistjórnandi	444	330	420	550	553	450	500	605	43
Framkvæmdastjóri	392	315	370	449	525	490	510	583	6
Verkefnastjóri	357	309	335	426	538	418	450	608	6
Stéttarfélag									
Félagi símsmiða	420	295	383	495	481	400	450	600	14
Félagi rafeindavirkja	399	300	400	500	474	380	470	550	73
Félagi nema í rafiðnum	289	209	264	378	400	277	350	442	16
Félagi íslenskra rafvirkja	321	260	300	370	492	398	471	567	155
Félagi íslenskra símamanna	346	223	330	420	374	269	350	430	53
Rafiðnaðarfélagi Suðurnesja	340	297	343	400	446	400	406	550	11
Rafvirkjafélagi Norðurlands	284	249	270	315	409	338	400	498	27
Félagi rafiðnaðarmanna á Suðurlandi	324	276	301	345	464	350	460	600	16
Félagi tæknifólks í rafiðnaði	340	260	320	400	408	316	390	490	46

Launatafla 2. Breytingar á grunnlaunum og heildarlaunum milli ára (starfsfólk í fullu starfi)

	Heildardagvinnulaun í þús. kr.			Heildarlaun í þús. kr.			Fjöldi	
	Meðaltal	% breyting frá	síðustu könnun	Meðaltal	% breyting frá	síðustu könnun	2008	2007
	2008	2007		2008	2007			
Alls	340	328	4%	451	424	7%	411	444
Staða								
Almennur starfsmaður	319	304	5%	418	391	7%	275	264
Verkstjóri	345	321	8%	537	444	21%	49	54
Vaktstjóri		326			542		3	7
Millistjórnandi	444	379	17%	553	479	16%	43	82
Framkvæmdastjóri	392	403	-3%	525	511	3%	6	10
Verkefnastjóri	357			538			6	2
Stéttarfélag								
Félagi símsmiða	420	366	15%	481	394	22%	14	26
Félagi rafeindavirkja	399	403	-1%	474	474	0%	73	81
Félagi íslenskra rafvirkja	321	303	6%	492	436	13%	155	162
Félagi íslenskra símamanna	346	320	8%	374	344	9%	53	54
Rafiðnaðarfélagi Suðurnesja	340	294	16%	446	438	2%	11	13
Rafvirkjafélagi Norðurlands	284	293	-3%	409	411	0%	27	20
Félagi rafiðnaðarmanna á Suðurlandi	324	292	11%	464	416	12%	16	15
Félagi tæknifólks í rafiðnaði	340	309	10%	408	417	-2%	46	69

Svör	Fjöldi	Hlutfall %	Vikmörk +/-
Mjög miklu máli (5)	217	27,6	3,1
Frekar miklu máli (4)	356	45,3	3,5
Hvorki né (3)	133	16,9	2,6
Frekar litlu máli (2)	61	7,8	1,9
Mjög litlu máli (1)	19	2,4	1,1
Miklu máli		72,9	3,1
Hvorki né		16,9	2,6
Litlu máli		10,2	2,1
Fjöldi svara	786	100,0	
Tóku afstöðu	786	99,0	
Tóku ekki afstöðu	8	1,0	
Fjöldi svarenda	794	100,0	
Meðaltal		3,9	
Vikmörk ±		0,1	

Meðaltal er reiknað með því að leggja saman margfeldi af vægi svars og fjölda sem velja það svar og deila upp í summuna með heildarfjölda svara. Í töflunni hér fyrir ofan reiknast meðaltal skv. eftirfarandi formúlu: $[Mjög\ miklu\ máli\ (fj.\ x\ 5) + Frekar\ miklu\ máli\ (fj.\ x\ 4) + hvorki\ né\ (fj.\ x\ 3) + Frekar\ litlu\ máli\ (fj.\ x\ 2) + mjög\ litlu\ máli\ (fj.\ x\ 1)] / Heildarfjöldi\ svara.$

Meðaltalið tekur gildi á kvarðanum 1 til 5.

Staðalfrávik er algengur mælikvarði á dreifingu svara í kringum meðaltal. Það segir til um hversu lík eða ólík svör þátttakenda við spurningu eru. Hátt staðalfrávik ber að túlka þannig að svör þátttakenda séu ólík en lágt staðalfrávik þannig að svörin séu lík.

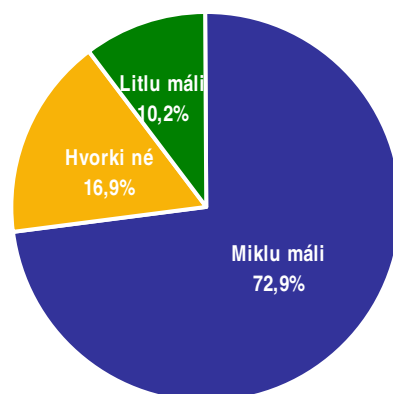
Töflur

Niðurstöður fyrir hverja spurningu eru settar fram í töflum og myndum. Hver spurning er efst á hverri blaðsíðu og nafnið á því sem hún á að mæla er sett fyrir ofan hverja töflu. Í töflunni er hægt að sjá svör þátttakenda og hve margir þeirra tóku ekki afstöðu til þessarar spurningar eða voru ekki spurðir. Í töflunni hér til hliðar má sjá að rétt tæp 28% þátttakenda telja það sem spurt var um skipta mjög miklu máli og ríflega 45% frekar miklu. Ef teknir eru saman þeir sem segja þetta skipta „frekar miklu“ og „mjög miklu“ þá gefur það naumlega 73%.

Vikmörk

Til að geta áttað sig betur á niðurstöðum rannsóknna er nauðsynlegt að skilja hvað vikmörk eru. Vikmörk eru reiknuð fyrir hverja hlutfallstölu og meðaltöl og ná jafn langt upp fyrir og niður fyrir töluna nema ef vikmörkin fara niður að 0% eða upp að 100%. Oftast er miðað við 95% vissu. Segja má með 95% vissu að niðurstaða sem fengin er úr rannsókn lægi innan þessara vikmarka ef allir í þýðinu væru spurðir. Dæmi: segja má með 95% vissu að hefðu allir í þýði verið spurðir, hefðu á bilinu 24,5% til 30,7% (27,6% +/- 3,1%) þeirra sagt að þetta skipti mjög miklu máli.

Í framhaldi af þessu er hægt að bera saman svarmöguleikana. Ef vikmörkin skarast ekki er munur á þeim marktækur. T.d. væri hægt að segja með 95% vissu að marktækt fleiri einstaklingar teldu það sem spurt var um skipta frekar miklu máli en mjög miklu máli.



Myndir

Í myndum er reynt að draga saman helstu niðurstöður þannig að auðvelt sé fyrir lesandann að átta sig á hvað sé markverðast hverju sinni. Ennfremur er oft gerð greining á hverri spurningu eftir öðrum greiningarbreytum í könnuninni. Má þar nefna kyn, aldur, búsetu, menntun og aðrar spurningar í sömu könnun. Hér fyrir neðan má sjá greiningu eftir kyni og aldri þátttakenda. Þar sést að ekki er munur á meðaltölum eftir kyni en hins vegar er munur eftir aldri þátttakenda. Hér skiptir það sem spurt var um þá sem eldri eru meira máli en þá sem yngri eru.

Greiningar

	Fjöldi	Mjög miklu	Frekar miklu	Í meðal-lagi	Frekar litlu	Mjög litlu	Meðaltal
Kyn							
Karlar	396	28,8%	43,7%	17,2%	7,1%	3,3%	3,9
Konur	390	26,4%	46,9%	16,7%	8,5%	1,5%	3,9
Aldur *							
16-24 ára	166	22,1%	44,8%	16,3%	12,8%	4,0%	3,7
25-34 ára	159	22,6%	42,8%	16,4%	13,8%	4,4%	3,7
35-44 ára	164	25,0%	42,1%	24,4%	7,3%	1,2%	3,8
45-54 ára	136	30,1%	47,8%	15,4%	5,1%	1,5%	4,0
55-75 ára	161	32,3%	48,4%	11,8%	4,3%	3,1%	4,0

* Marktækur munur á meðaltölum hópa

Marktekt

Algengur misskilningur er að ef niðurstaða tölfræðiþrófs er ekki tölfræðilega marktæk þá sé ekkert að marka þá niðurstöðu. Það er rangt, því eina merking tölfræðilegrar marktæktar felst í því hvort hægt sé að alhæfa mun í úrtaki yfir á þýði.

Við úrvinnslu á niðurstöðum eru alla jafna notuð tölfræðiþróf sem greina hvort munur á tilteknum hópum sé tölfræðilega marktækur eða ekki. Í flestum tilfellum er einhver munur á öllum hópnum sem athugaðir eru. Þar sem einungis er verið að vinna með úrtök eru marktæktarþróf notuð til að meta hvort hægt sé að staðhæfa hvort einhver munur sé einnig í því þýði sem úrtakið var dregið úr (dæmi um þýði: Allir Íslendingar á aldrinum 18-69 ára). Ef niðurstaða er ekki tölfræðilega marktæk er ekki hægt að staðhæfa að einhver munur sé á tilteknum hópum í þýði þrátt fyrir að munur sé á þeim í úrtakinu. Ef niðurstaða er tölfræðilega marktæk má álykta sem svo að munur sé á þessum hópum í þýðinu.