



RAFIDNADARSAMBAND ÍSLANDS

VIÐHORFSKÖNNUN APRÍL 2005



Lýsing á Rannsókn

Nafn	Viðhorfskönnun RSÍ vorið 2005 13.4.2005
Gerð virk	1.4.2005 - 14:40
Gerð óvirk	13.4.2005 - 10:16
Tímabil	1.4.2005 - 13.4.2005
Aðferð	Tölvupóstkönnun
Númer könnunar	4457

Stærð úrtaks og svörun

Upphaflegt úrtak	4500
Fjöldi svarenda	249
Svöruðu ekki	4251
Svarhlutfall	5.53%

 Upplýsingar um hvernig tölfræði skýrslunnar er reiknuð

A. Tölflur

Niðurstöður fyrir hverja spurningu eru birtar í tölflum og gröfum. Texti spurningarinnar sést efst í tölflunni. Í tölflunni eru birtir allir svarmöguleikar ásamt fjölda þeirra sem velja hvern svarmöguleika, prósentutölur og vikmörk hlutfalla. Tölflurnar sem birta samkeyrslu (greiningu) spurninga sýna heildarfjölda svarenda sem svara tiltekinni spurningu, sniðmengi svara eru þeir þátttakendur sem svara báðum spurningum, þ.e. þeirri sem verið er að greina og þeirri sem verið er að greina eftir. Niðurstöður útreikninganna má birta ýmist eða bæði sem prósentu- eða fjöldatölu.

B. Vikmörk hlutfalla

Til að meta gildi niðurstaða rétt þarf grundvallarskilning á vikmörkum hlutfalla. Vikmörk hlutfalla segja til um hversu nálægt rétt niðurstaða er með einhverri tiltekinni vissu. Sem stendur segir þessi tala okkur með 95% vissu að hlutfall svarenda liggja á útreiknuðu bili +/- vikmörkin (hlutfall svara getur auðvitað ekki orðið minna en 0% eða meira en 100%). Dæmi: sé hlutfall svarmöguleikans "mjög gott" 78% og vikmörkin 4,5%, er vitað með 95% vissu að hlutfallið liggur á bilinu, 73,5% - 82,5% (78% +/- 4,5%).

C. Gröf

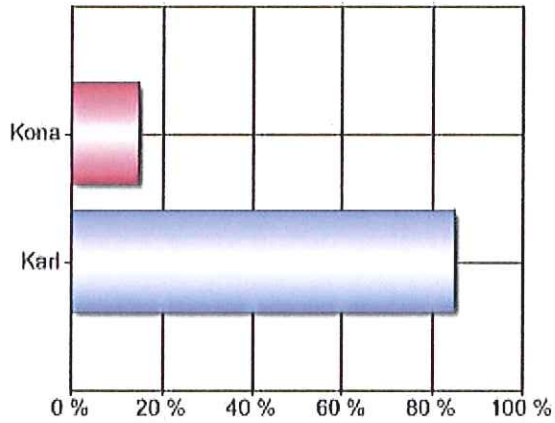
Gröf í Outcome eru ýmist súlurit, kökurit eða línurit. Með þeim myndrænan hátt meta niðurstöður hverrar spurningar.

Spurningakafllar:

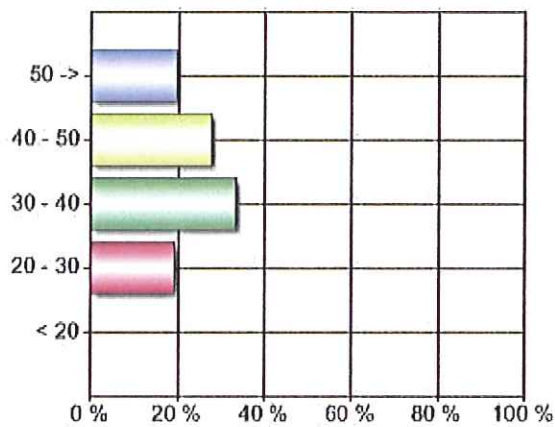
1. Almennar upplýsingar	bls. 2
2. Kjaratengd atriði	bls. 5
3. Vinnutími	bls.9
4. Þjónusta á skrifstofu RSÍ	bls.11
5. Störf og stefna RSÍ	bls.14
6. Heimasíðan	bls.18
7. Orlofshús	bls.26
8. Styrktarsjóður	bls.32

1. Ert þú

Svar	Fjöldi	Hlutfall	Vikmörk hlutfalla
Karl	210	85.02%	+/-4.45%
Kona	37	14.98%	+/-4.45%
Alls	247	100%	

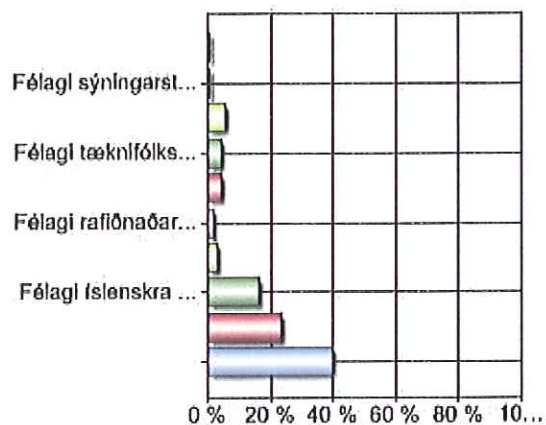
**2. Hver er aldur þinn?**

Svar	Fjöldi	Hlutfall	Vikmörk hlutfalla
< 20	0	0%	+/-0.00%
20 - 30	47	19.03%	+/-4.90%
30 - 40	83	33.60%	+/-5.89%
40 - 50	69	27.94%	+/-5.60%
50 ->	48	19.43%	+/-4.93%
Alls	247	100%	



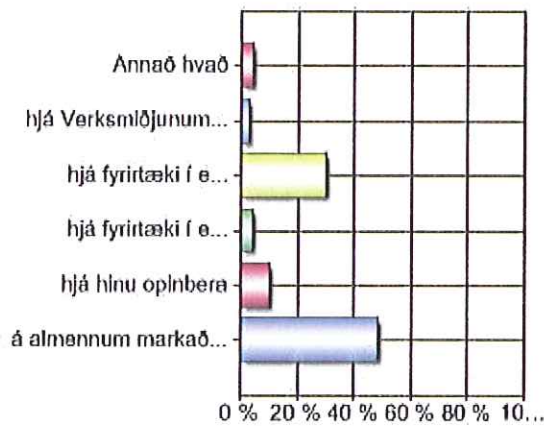
3. Í hvaða aðildarfélagi ertu innan RSÍ ?

Svar	Fjöldi	Hlutfall	Vikmörk hlutfalla
Félagi Íslenskra rafvirkja	98	39.68%	+/-6.10%
Félagi rafeindavirkja	57	23.08%	+/-5.25%
Félagi Íslenskra símamanna	41	16.60%	+/-4.64%
Rafvirkjafélagi Norðurlands	8	3.24%	+/-2.21%
Félagi rafiðnaðarmanna á Suðurlandi	5	2.02%	+/-1.76%
Rafiðnaðarfélagi Suðurnesja	11	4.45%	+/-2.57%
Félagi tæknifólks í rafiðnaði	10	4.05%	+/-2.46%
Félagi símsmiða	14	5.67%	+/-2.88%
Félagi sýningarstjóra við kvikmyndahús	1	0.40%	+/-0.79%
Félagi nema í rafiðnum	2	0.81%	+/-1.12%
Alls	247	100%	



4. Vinnur þú hjá fyrirtæki

Svar	Fjöldi	Hlutfall	Vikmörk hlutfalla
á almennum markaði	119	48.18%	+/-6.23%
hjá hinu opinbera	25	10.12%	+/-3.76%
hjá fyrirtæki í eigu sveitarfélags	10	4.05%	+/-2.46%
hjá fyrirtæki í eigu hins opinbera	75	30.36%	+/-5.73%
hjá Verksmiðjunum (ál, járnblendi, sement, steinull)	7	2.83%	+/-2.07%
Annað hvað	11	4.45%	+/-2.57%
Alls	247	100%	

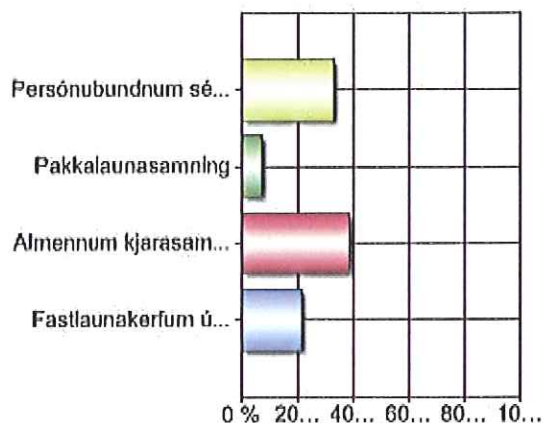


Annað hvað:

- Fræðsluskrifstofu rafiðnaðarins
- Hjá fyrirtæki í eigu einkaaðila
- Innflutningi
- Landsvirkjun
- Orkufyrirtæki
- Ratsjárstofnun
- Ratsjárstofnun
- varnarliðinu
- Varnarliðið
- Varnarliðið
- Verslun

5. Launasamningur minn er byggður á

Svar	Fjöldi	Hlutfall	Vikmörk hlutfalla
Fastlaunakerfum úr kjarasamningum RSÍ	52	21.31%	+/-5.14%
Almennum kjarasamning RSÍ	94	38.52%	+/-6.11%
Pakkalaunasamning	18	7.38%	+/-3.28%
Persónubundnum sérsamning	80	32.79%	+/-5.89%
Alls	244	100%	



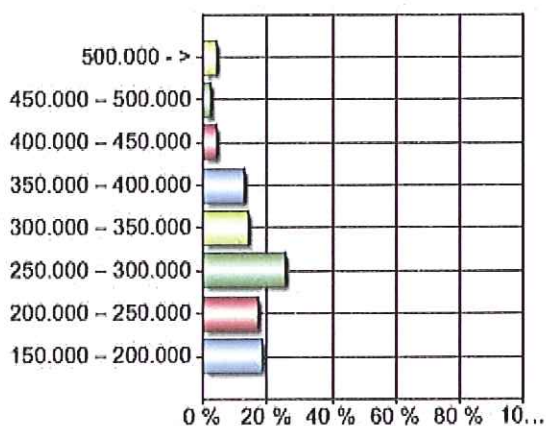
	Fjöldi	Sniðmengi svara	Fastlaunakerfum úr kjarasamningum RSÍ	Almennum kjarasamning RSÍ	Pakkalaunasamning	Persónubundnum sérsamning
1. Ert þú						
Karl	210	206	21.84%	37.38%	7.77%	33.01%
Kona	37	36	13.89%	47.22%	5.56%	33.33%
2. Hver er aldur þinn?						
< 20	0	0	0.00%	0.00%	0.00%	0.00%
20 - 30	47	45	13.33%	46.67%	4.44%	35.56%
30 - 40	83	82	18.29%	34.15%	4.88%	42.68%
40 - 50	69	68	22.06%	36.76%	13.24%	27.94%
50 ->	48	47	31.91%	42.55%	6.38%	19.15%
3. Í hvaða aðildarfélagi ertu innan RSÍ?						
Félagi Íslenskra rafvirkja	98	95	20.00%	42.11%	11.58%	26.32%
Félagi rafeindavirkja	57	57	22.81%	28.07%	5.26%	43.86%
Félagi Íslenskra símamanna	41	39	15.38%	46.15%	7.69%	30.77%
Rafvirkjafélagi Norðurlands	8	8	50.00%	25.00%	0.00%	25.00%
Félagi rafiðnaðarmanna á Suðurlandi	5	5	60.00%	20.00%	0.00%	20.00%
Rafiðnaðarfélagi Suðurnesja	11	11	9.09%	72.73%	9.09%	9.09%

Viðhorfskönnun RSÍ vorið 2005

Félagi tæknifólks í rafiðnaði	10	10	0.00%	50.00%	0.00%	50.00%
Félagi símsmiða	14	14	35.71%	21.43%	0.00%	42.86%
Félagi sýningarstjóra við kvikmyndahús	1	1	0.00%	100.00%	0.00%	0.00%
Félagi nema í rafiðnum	2	2	0.00%	0.00%	0.00%	100.00%
4. Vinnur þú hjá fyrirtæki						
á almennum markaði	119	118	5.93%	41.53%	3.39%	49.15%
hjá hinu opinbera	25	25	36.00%	52.00%	4.00%	8.00%
hjá fyrirtæki í eigu sveitarfélags	10	9	33.33%	44.44%	22.22%	0.00%
hjá fyrirtæki í eigu hins opinbera	75	72	36.11%	33.33%	6.94%	23.61%
hjá Verksmiðjunum (ál, járnblendi, sement, steinull)	7	7	57.14%	0.00%	42.86%	0.00%
Annað hvað	11	11	27.27%	27.27%	27.27%	18.18%

6. Hver eru mánaðardaglaun þín?

Svar	Fjöldi	Hlutfall	Vikmörk hlutfalla
150.000 – 200.000	46	18.70%	+/-4.87%
200.000 – 250.000	43	17.48%	+/-4.75%
250.000 – 300.000	63	25.61%	+/-5.45%
300.000 – 350.000	35	14.23%	+/-4.37%
350.000 – 400.000	32	13.01%	+/-4.20%
400.000 – 450.000	10	4.07%	+/-2.47%
450.000 – 500.000	6	2.44%	+/-1.93%
500.000 - >	11	4.47%	+/-2.58%
Alls	246	100%	

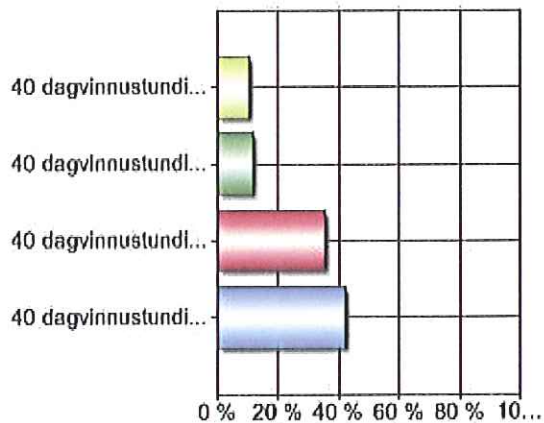


	Fjöldi	Sniðmengi svara	150.000	200.000	250.000	300.000	350.000	400.000	450.000	500.000
			200.000	250.000	300.000	350.000	400.000	450.000	500.000	- >
1. Ert þú										
Karl	210	209	12.44%	17.22%	27.27%	15.31%	14.83%	4.78%	2.87%	5.26%
Kona	37	35	54.29%	20.00%	14.29%	8.57%	2.86%	0.00%	0.00%	0.00%
2. Hver er aldur þinn?										
< 20	0	0	0.00%	0.00%	0.00%	0.00%	0.00%	0.00%	0.00%	0.00%
20 - 30	47	47	36.17%	27.66%	25.53%	4.26%	4.26%	0.00%	2.13%	0.00%
30 - 40	83	83	16.87%	12.05%	27.71%	16.87%	20.48%	4.82%	0.00%	1.20%
40 - 50	69	67	10.45%	16.42%	25.37%	19.40%	10.45%	7.46%	5.97%	4.48%
50 - >	48	47	14.89%	17.02%	23.40%	12.77%	12.77%	2.13%	2.13%	14.89%
3. Í hvaða aðildarfélagi ertu innan RSÍ?										
Félagi Íslenskra rafvirkja	98	98	15.31%	17.35%	30.61%	15.31%	10.20%	5.10%	3.06%	3.06%
Félagi rafeindavirkja	57	56	0.00%	23.21%	17.86%	19.64%	21.43%	5.36%	1.79%	10.71%
Félagi Íslenskra símamanna	41	39	53.85%	15.38%	23.08%	0.00%	5.13%	0.00%	2.56%	0.00%
Rafvirkjafélagi Norðurlands	8	8	0.00%	25.00%	25.00%	12.50%	12.50%	0.00%	0.00%	25.00%
Félagi rafiðnaðarmanna	5	5	20.00%	20.00%	40.00%	0.00%	0.00%	20.00%	0.00%	0.00%

á Suðurlandi										
Rafiðnaðarfélagi Suðurnesja	11	11	9.09%	9.09%	18.18%	36.36%	27.27%	0.00%	0.00%	0.00%
Félagi tæknifólks í rafiðnaði	10	10	40.00%	0.00%	50.00%	10.00%	0.00%	0.00%	0.00%	0.00%
Félagi símsmiða	14	14	7.14%	21.43%	21.43%	14.29%	21.43%	7.14%	7.14%	0.00%
Félagi sýningarstjóra við kvikmyndahús	1	1	100.00%	0.00%	0.00%	0.00%	0.00%	0.00%	0.00%	0.00%
Félagi nema í rafiðnum	2	2	50.00%	0.00%	0.00%	0.00%	50.00%	0.00%	0.00%	0.00%
4. Vinnur þú hjá fyrirtæki										
á almennum markaði	119	119	9.24%	13.45%	33.61%	17.65%	16.81%	3.36%	3.36%	2.52%
hjá hinu opinbera	25	25	36.00%	28.00%	20.00%	8.00%	4.00%	0.00%	0.00%	4.00%
hjá fyrirtæki í eigu sveitarfélags	10	10	30.00%	20.00%	20.00%	0.00%	10.00%	20.00%	0.00%	0.00%
hjá fyrirtæki í eigu hins opinbera	75	72	27.78%	22.22%	20.83%	5.56%	9.72%	4.17%	2.78%	6.94%
hjá Verksmiðjunum (ál, járnblend, sement, steinull)	7	7	14.29%	14.29%	0.00%	28.57%	28.57%	14.29%	0.00%	0.00%
Annað hvað	11	11	9.09%	9.09%	9.09%	45.45%	9.09%	0.00%	0.00%	18.18%

7. Hver er fastur vikulegur vinnutími?

Svar	Fjöldi	Hlutfall	Vikmörk hlutfalla
40 dagvinnustundir	103	42.21%	+/-6.20%
40 dagvinnustundir - 10 yfirvinnustundir	87	35.66%	+/-6.01%
40 dagvinnustundir - 10 – 15 yfirvinnustundir	28	11.48%	+/-4.00%
40 dagvinnustundir - 15 – 20 yfirvinnustundir	26	10.66%	+/-3.87%
Alls	244	100%	

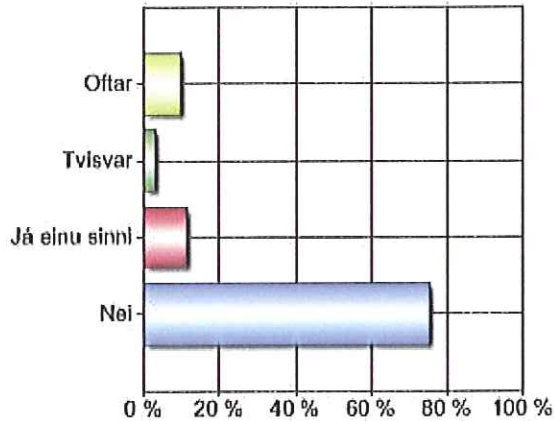


	Fjöldi	Sniðmengi svara	40 dagvinnustundir	40 dagvinnustundir - 10 yfirvinnustundir	40 dagvinnustundir - 10 – 15 yfirvinnustundir	40 dagvinnustundir - 15 – 20 yfirvinnustundir
1. Ert þú						
Karl	210	207	39.13%	37.68%	11.59%	11.59%
Kona	37	35	57.14%	25.71%	11.43%	5.71%
2. Hver er aldur þinn?						
< 20	0	0	0.00%	0.00%	0.00%	0.00%
20 - 30	47	47	48.94%	38.30%	8.51%	4.26%
30 - 40	83	81	46.91%	30.86%	9.88%	12.35%
40 - 50	69	67	37.31%	40.30%	11.94%	10.45%
50 ->	48	47	31.91%	36.17%	17.02%	14.89%
3. Í hvaða aðildarfélagi ertu innan RSÍ?						
Félagi Íslenskra rafvirkja	98	97	30.93%	45.36%	14.43%	9.28%
Félagi rafeindavirkja	57	55	52.73%	25.45%	7.27%	14.55%
Félagi Íslenskra símamanna	41	40	52.50%	30.00%	15.00%	2.50%
Rafvirkjafélagi Norðurlands	8	8	0.00%	75.00%	12.50%	12.50%
Félagi rafiðnaðarmanna á Suðurlandi	5	5	0.00%	60.00%	20.00%	20.00%
Rafiðnaðarfélagi	11	11	63.64%	27.27%	9.09%	0.00%

Suðurnesja						
Félagi tæknifólks í rafiðnaði	10	9	66.67%	11.11%	11.11%	11.11%
Félagi símsmiða	14	14	57.14%	14.29%	0.00%	28.57%
Félagi sýningarstjóra við kvikmyndahús	1	1	0.00%	0.00%	0.00%	100.00%
Félagi nema í rafiðnum	2	2	0.00%	100.00%	0.00%	0.00%
4. Vinnur þú hjá fyrirtæki						
á almennum markaði	119	117	46.15%	36.75%	6.84%	10.26%
hjá hinu opinbera	25	24	29.17%	25.00%	12.50%	33.33%
hjá fyrirtæki í eigu sveitarfélags	10	10	20.00%	60.00%	20.00%	0.00%
hjá fyrirtæki í eigu hins opinbera	75	73	46.58%	34.25%	13.70%	5.48%
hjá Verksmiðjunum (ál, járnblendi, sement, steinnull)	7	7	0.00%	57.14%	28.57%	14.29%
Annað hvað	11	11	45.45%	18.18%	27.27%	9.09%

8. Þurftir þú aðstoð skrifstofu RSÍ vegna kjaratengdra atriða síðastliðið ár?

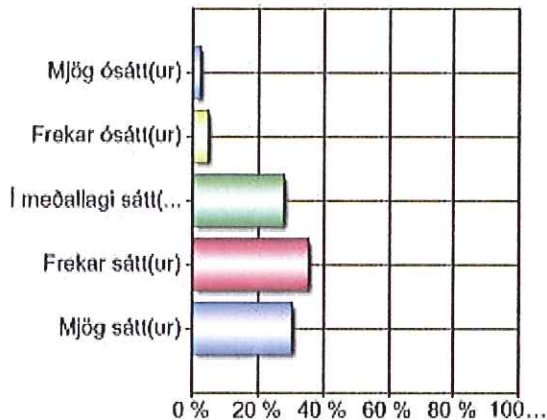
Svar	Fjöldi	Hlutfall	Vikmörk hlutfalla
Nei	187	75.40%	+/-5.36%
Já einu sinni	28	11.29%	+/-3.94%
Tvisvar	8	3.23%	+/-2.20%
Oftar	25	10.08%	+/-3.75%
Alls	248	100%	



	Fjöldi	Sniðmengi svara	Nei	Já einu sinni	Tvisvar	Oftar
1. Ert þú						
Karl	210	210	74.76%	12.38%	3.33%	9.52%
Kona	37	36	80.56%	5.56%	2.78%	11.11%
2. Hver er aldur þinn?						
< 20	0	0	0.00%	0.00%	0.00%	0.00%
20 - 30	47	47	76.60%	12.77%	4.26%	6.38%
30 - 40	83	82	74.39%	13.41%	3.66%	8.54%
40 - 50	69	69	79.71%	10.14%	2.90%	7.25%
50 ->	48	48	70.83%	8.33%	2.08%	18.75%
3. Í hvaða aðildarfélagi ertu innan RSÍ ?						
Félagi Íslenskra rafvirkja	98	98	70.41%	16.33%	3.06%	10.20%
Félagi rafeindavirkja	57	57	82.46%	10.53%	1.75%	5.26%
Félagi Íslenskra símamanna	41	40	80.00%	7.50%	5.00%	7.50%
Rafvirkjafélagi Norðurlands	8	8	75.00%	0.00%	12.50%	12.50%
Félagi rafiðnaðarmanna á Suðurlandi	5	5	80.00%	0.00%	20.00%	0.00%
Rafiðnaðarfélagi Suðurnesja	11	11	63.64%	18.18%	0.00%	18.18%
Félagi tæknifólks í rafiðnaði	10	10	70.00%	0.00%	0.00%	30.00%
Félagi símsmiða	14	14	92.86%	0.00%	0.00%	7.14%
Félagi sýningarstjóra við kvikmyndahús	1	1	100.00%	0.00%	0.00%	0.00%
Félagi nema í rafiðnum	2	2	50.00%	50.00%	0.00%	0.00%
4. Vinnur þú hjá fyrirtæki						
á almennum markaði	119	119	72.27%	15.97%	2.52%	9.24%
hjá hinu opinbera	25	25	72.00%	12.00%	4.00%	12.00%
hjá fyrirtæki í eigu sveitarfélags	10	10	60.00%	20.00%	10.00%	10.00%
hjá fyrirtæki í eigu hins opinbera	75	74	82.43%	5.41%	4.05%	8.11%
hjá Verksmiðjunum (ál, járnblendi, sement, steinull)	7	7	85.71%	0.00%	0.00%	14.29%
Annað hvað	11	11	81.82%	0.00%	0.00%	18.18%

9. Ertu sátt(ur) við þá þjónustu sem þú færð á skrifstofu RSÍ?

Svar	Fjöldi	Hlutfall	Vikmörk hlutfalla
Mjög sátt(ur)	74	30.58%	+/-5.81%
Frekar sátt(ur)	85	35.12%	+/-6.01%
Í meðallagi sátt(ur)	67	27.69%	+/-5.64%
Frekar ósátt(ur)	11	4.55%	+/-2.62%
Mjög ósátt(ur)	5	2.07%	+/-1.79%
Alls	242	100%	



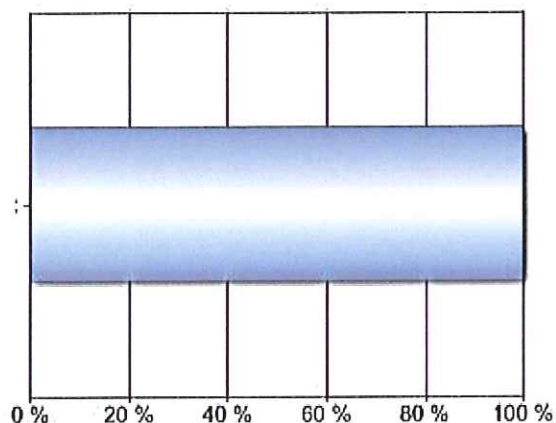
1. Ert þú	Fjöldi	Sniðmengi svara	Mjög sátt(ur)	Frekar sátt(ur)	Í meðallagi sátt(ur)	Frekar ósátt(ur)	Mjög ósátt(ur)
Karl	210	205	28.78%	34.15%	29.76%	4.88%	2.44%
Kona	37	35	40.00%	40.00%	17.14%	2.86%	0.00%
2. Hver er aldur þinn?							
< 20	0	0	0.00%	0.00%	0.00%	0.00%	0.00%
20 - 30	47	45	28.89%	37.78%	28.89%	4.44%	0.00%
30 - 40	83	81	28.40%	38.27%	29.63%	2.47%	1.23%
40 - 50	69	66	25.76%	42.42%	24.24%	4.55%	3.03%
50 ->	48	48	41.67%	16.67%	29.17%	8.33%	4.17%
3. Í hvaða aðildarfélagi ertu innan RSÍ ?							
Félagi íslenskra rafvirkja	98	97	29.90%	31.96%	31.96%	4.12%	2.06%
Félagi rafeindavirkja	57	55	21.82%	41.82%	29.09%	5.45%	1.82%
Félagi íslenskra símamanna	41	39	46.15%	33.33%	20.51%	0.00%	0.00%
Rafvirkjafélagi Norðurlands	8	8	25.00%	25.00%	37.50%	0.00%	12.50%
Félagi rafiðnaðarmanna á Suðurlandi	5	5	40.00%	60.00%	0.00%	0.00%	0.00%
Rafiðnaðarfélagi Suðurnesja	11	11	36.36%	18.18%	18.18%	18.18%	9.09%
Félagi tæknifólks í rafiðnaði	10	9	11.11%	22.22%	44.44%	22.22%	0.00%
Félagi símsmiða	14	13	30.77%	53.85%	15.38%	0.00%	0.00%
Félagi sýningarstjóra við kvikmyndahús	1	1	100.00%	0.00%	0.00%	0.00%	0.00%
Félagi nema í rafiðnum	2	2	50.00%	50.00%	0.00%	0.00%	0.00%

4. Vinnur þú hjá fyrirtæki

á almennum markaði	119	117	29.06%	36.75%	26.50%	5.13%	2.56%
hjá hinu opinbera	25	25	28.00%	28.00%	40.00%	4.00%	0.00%
hjá fyrirtæki í eigu sveitarfélags	10	9	22.22%	22.22%	44.44%	11.11%	0.00%
hjá fyrirtæki í eigu hins opinbera	75	71	38.03%	32.39%	22.54%	4.23%	2.82%
hjá Verksmiðjunum (ál, járnblendi, sement, steinull)	7	7	14.29%	57.14%	28.57%	0.00%	0.00%
Annað hvað	11	11	18.18%	45.45%	36.36%	0.00%	0.00%

9A. Hvað er það sem þér finnst helst vera að?

Svar	Fjöldi	Hlutfall	Vikmörk hlutfalla
:	10	100.00%	+/-0.00%
Alls	10	100%	

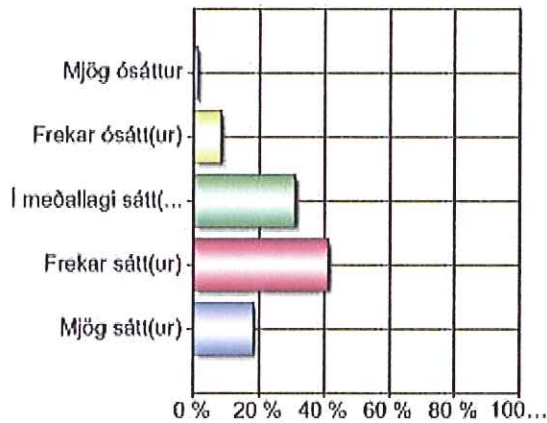


::

- Starfsmenn skrifstofu ættu að vera frá sem flestum aðildarfélagum í RSÍ
- Áhugaleysi starfsmanna og þeir sem hafa með málin að gera eru oft fjarverandi
- Ef leitað er aðstoðar á skrifstofu er eins og sé verið að ónáða suma starfsmenn þar.
- Ég er ósáttur við það að samningar gerðir við símann þá eru rafeindavirkjar látnir semja með símvirkjum og þá ókosti sem því fylgir.
- Guðmundur á að hætta sem formaður RSÍ STRAX
- Ómarkviss þjónusta
- Stundum erfitt að ná símasambandi, fólk oft ekki við heilu dagana!!
- Svo virðist sem starf RSÍ snúist fyrst og fremst um að halda formanni í embætti. Gerræði kemur upp í hugan.
- Þegar ég reindi að fá samband var enginn við dag eftir dag
- Þegar spurt er um almenn laun og annað tengt þeim verður fátt um svör og þau svör sem fást vekja aðeins fleiri spurningar.

10. Ertu sátt(ur) við störf og stefnu RSÍ?

Svar	Fjöldi	Hlutfall	Vikmörk hlutfalla
Mjög sátt(ur)	43	17.92%	+/-4.85%
Frekar sátt(ur)	99	41.25%	+/-6.23%
Í meðallagi sátt(ur)	74	30.83%	+/-5.84%
Frekar ósátt(ur)	21	8.75%	+/-3.57%
Mjög ósáttur	3	1.25%	+/-1.41%
Alls	240	100%	



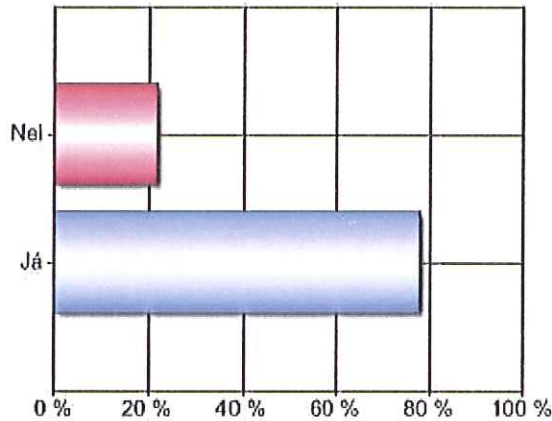
	Fjöldi	Sniðmengi svara	Mjög sátt(ur)	Frekar sátt(ur)	Í meðallagi sátt(ur)	Frekar ósátt(ur)	Mjög ósáttur
1. Ert þú							
Karl	210	202	16.34%	41.58%	31.19%	9.41%	1.49%
Kona	37	36	27.78%	41.67%	25.00%	5.56%	0.00%
2. Hver er aldur þinn?							
< 20	0	0	0.00%	0.00%	0.00%	0.00%	0.00%
20 - 30	47	45	22.22%	37.78%	28.89%	11.11%	0.00%
30 - 40	83	79	10.13%	44.30%	35.44%	7.59%	2.53%
40 - 50	69	67	22.39%	44.78%	25.37%	7.46%	0.00%
50 ->	48	47	19.15%	36.17%	31.91%	10.64%	2.13%
3. Í hvaða aðildarfélagi ertu innan RSÍ ?							
Félagi íslenskra rafvirkja	98	95	13.68%	44.21%	30.53%	10.53%	1.05%
Félagi rafeindavirkja	57	55	16.36%	36.36%	38.18%	7.27%	1.82%
Félagi íslenskra símamanna	41	40	27.50%	45.00%	27.50%	0.00%	0.00%
Rafvirkjafélagi Norðurlands	8	8	25.00%	50.00%	25.00%	0.00%	0.00%
Félagi rafiðnaðarmanna á Suðurlandi	5	5	40.00%	40.00%	20.00%	0.00%	0.00%
Rafiðnaðarfélagi Suðurnesja	11	9	11.11%	66.67%	11.11%	11.11%	0.00%
Félagi tæknifólks í rafiðnaði	10	10	10.00%	20.00%	50.00%	20.00%	0.00%
Félagi símsmiða	14	13	15.38%	30.77%	23.08%	23.08%	7.69%
Félagi sýningarstjóra við kvikmyndahús	1	1	100.00%	0.00%	0.00%	0.00%	0.00%
Félagi nema í rafiðnum	2	2	50.00%	50.00%	0.00%	0.00%	0.00%
4. Vinnur þú hjá							

fyrirtæki

á almennum markaði	119	114	15.79%	42.98%	29.82%	10.53%	0.88%
hjá hinu opinbera	25	25	16.00%	28.00%	48.00%	8.00%	0.00%
hjá fyrirtæki í eigu sveitarfélags	10	10	10.00%	40.00%	20.00%	30.00%	0.00%
hjá fyrirtæki í eigu hins opinbera	75	72	23.61%	43.06%	25.00%	5.56%	2.78%
hjá Verksmiðjunum (ál, járnblendi, sement, steinull)	7	7	14.29%	28.57%	57.14%	0.00%	0.00%
Annað hvað	11	10	10.00%	50.00%	40.00%	0.00%	0.00%

11. Ertu sátt(ur) við félagsstarf innan RSÍ?

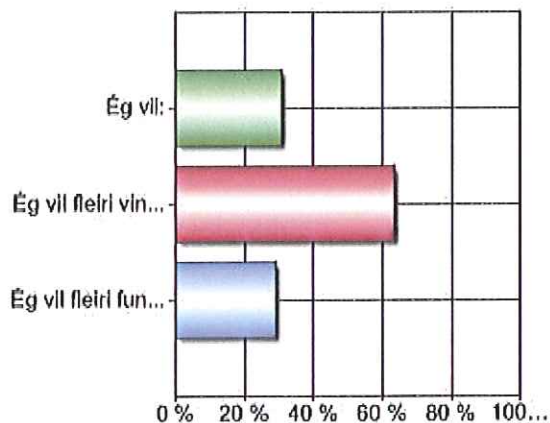
Svar	Fjöldi	Hlutfall	Vikmörk hlutfalla
Já	188	78.01%	+/-5.23%
Nei	53	21.99%	+/-5.23%
Alls	241	100%	



1. Ert þú	Fjöldi	Sniðmengi svara	Já	Nei
Karl	210	203	76.35%	23.65%
Kona	37	36	88.89%	11.11%
2. Hver er aldur þinn?				
< 20	0	0	0.00%	0.00%
20 - 30	47	46	80.43%	19.57%
30 - 40	83	79	72.15%	27.85%
40 - 50	69	68	82.35%	17.65%
50 ->	48	46	80.43%	19.57%
3. Í hvaða aðildarfélagi ertu innan RSÍ ?				
Félagi íslenskra rafvirkja	98	94	72.34%	27.66%
Félagi rafeindavirkja	57	56	80.36%	19.64%
Félagi íslenskra símamanna	41	39	87.18%	12.82%
Rafvirkjafélagi Norðurlands	8	7	85.71%	14.29%
Félagi rafiðnaðarmanna á Suðurlandi	5	5	100.00%	0.00%
Rafiðnaðarfélagi Suðurnesja	11	11	90.91%	9.09%
Félagi tæknifólks í rafiðnaði	10	10	50.00%	50.00%
Félagi símsmiða	14	14	78.57%	21.43%
Félagi sýningarstjóra við kvikmyndahús	1	1	100.00%	0.00%
Félagi nema í rafiðnum	2	2	100.00%	0.00%
4. Vinnur þú hjá fyrirtæki				
á almennum markaði	119	115	76.52%	23.48%
hjá hinu opinbera	25	24	83.33%	16.67%
hjá fyrirtæki í eigu sveitarfélags	10	10	60.00%	40.00%
hjá fyrirtæki í eigu hins opinbera	75	72	80.56%	19.44%
hjá Verksmiðjunum (ál, járnblendi, sement, steinull)	7	7	71.43%	28.57%
Annað hvað	11	11	81.82%	18.18%

11A. Þú svaraðir neitandi í spurningu 11. Hvað er það sem þú er ósátt(ur) við?

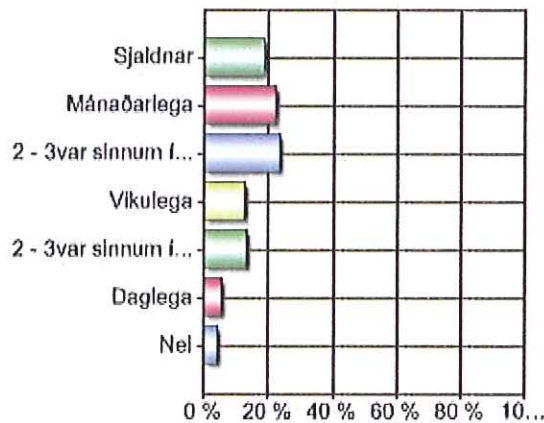
Svar	Fjöldi	Hlutfall	Vikmörk hlutfalla
Ég vil fleiri fundi	14	28.57%	+/-12.65%
Ég vil fleiri vinnustaðaheimsóknir	31	63.27%	+/-13.50%
Ég vil:	15	30.61%	+/-12.90%
Alls	60	100%	

**Ég vil::**

- Á mínum vinnustað verð ég ekki var við að neitt sé í gangi hjá RSÍ sem snýr að þeim er hér starfa
- Auka fræðslu um stéttarfélagstengd atriði en líka almenna fræðslu - fjölga mætti viðburðum sem auka samkennd félagsmanna, árshátíð rafiðnaðarmanna, virkja mætti félagsskírteinin betur, jólaböll fyrir rafiðnaðarkrakka
- Ég vil að fundir séu betur auglýstir og kynntir með minnst mánaðar fyrirvara.
- Færri golfmót, þar sem það spila ekki allir golf auk þess sem félög innan RSÍ mætti leggja höfuðið í bleyti og upphugsa einhvað annað en golfmót sem aðal íþróttaviðburði fyrir félagsmenn.
- Fundir og fyrirlestrar innan RSÍ eru mestanpart fyrir höfuðborgarsvæðið og þessar fáu hræður sem eru enn úti á landi eiga þess ekki kost að mæta á félagsfundum. Það er komið árið 2005 og RSÍ hefur viljað stuðla að tækni og framförum á Íslandi er þá ekki kominn tími til að senda fundi út á netinu undir læstun aðgangi fyrir félagsmenn viðkomandi aðildarfélags. Þeir gætu þá sent inn spurningar í tölvupósti á fundinn og tekið óbeint þátt, það borga jú allir það sama til félagsins en aðeins sumir njóta þess.
- Hef ekki nýtt mér neitt í kringum félagið nema orlofslán sem er mesta bull sem ég veit um og ráðlegg engum að taka slíkt! Svo þegar ég hef reynt að nýta mér eitthvað þá hefur það ekki verið hægt, samanber að fá orlofshús eða slíkt. Hef aldrei fengið neitt frá félaginu né reynt að nýta mér það frekar. Þetta gæti tengst...
- Meiri sýnileika
- meiri virkni á norðurlandi
- Meiri virni félagsmanna
- Mundi vilja að netið sé notað í meira mæli fyrir skoðanakannanir um t.d það sem menn vilja setja fram í næstu kjaraviðræðum (þá vandaða könnun svipaða þessari)
- Nýjan formann
- orðið of mikið batterí, vantar nýjan leiðtoga
- Sjá stjórnendur og starfsmenn sem eru í samningamálum sýna áhuga og hafa vilja til að veita þá þjónustu sem er nauðsinleg fyrir rafiðnaðarmenn.
- Útvíkka styrki til náms þannig að hægt sé að sækja nám í öðrum skólum en Rafiðnaðarskólanum. Einnig veita styrki til tölvukaupa í stað námsstyrkja ef menn vilja nýta þannig frekar.
- Vantar meiri upplýsingar um fundum, tilkynningar um fundum of fl.

12. Fylgist þú með heimasíðunni?

Svar	Fjöldi	Hlutfall	Vikmörk hlutfalla
Nei	10	4.08%	+/-2.48%
Daglega	14	5.71%	+/-2.91%
2 - 3var sinnum í viku	32	13.06%	+/-4.22%
Vikulega	31	12.65%	+/-4.16%
2 - 3var sinnum í mánuði	58	23.67%	+/-5.32%
Mánaðarlega	55	22.45%	+/-5.22%
Sjaldnar	45	18.37%	+/-4.85%
Alls	245	100%	

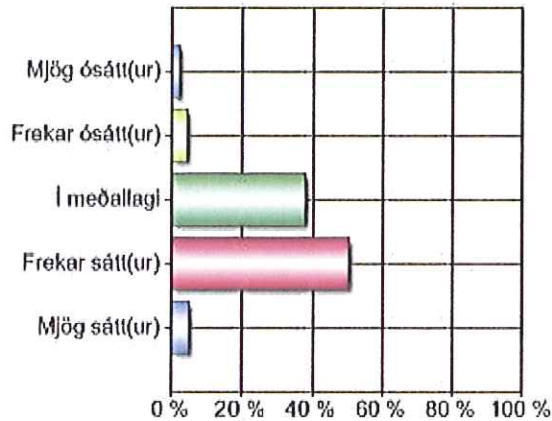


	Fjöldi	Sniðmengi svara	Nei	Daglega	2 - 3var sinnum í viku	Vikulega	2 - 3var sinnum í mánuði	Mánaðarlega	Sjaldnar
1. Ert þú									
Karl	210	206	3.88%	5.34%	13.59%	13.11%	23.30%	23.30%	17.48%
Kona	37	37	5.41%	8.11%	8.11%	10.81%	24.32%	18.92%	24.32%
2. Hver er aldur þinn?									
< 20	0	0	0.00%	0.00%	0.00%	0.00%	0.00%	0.00%	0.00%
20 - 30	47	47	6.38%	4.26%	6.38%	8.51%	23.40%	29.79%	21.28%
30 - 40	83	81	6.17%	4.94%	3.70%	11.11%	25.93%	27.16%	20.99%
40 - 50	69	67	0.00%	7.46%	23.88%	14.93%	20.90%	19.40%	13.43%
50 ->	48	48	4.17%	4.17%	18.75%	16.67%	25.00%	12.50%	18.75%
3. Í hvaða aðildarfélagi ertu innan RSÍ?									
Félagi Íslenskra rafvirkja	98	96	3.13%	7.29%	10.42%	14.58%	28.13%	23.96%	12.50%
Félagi rafeindavirkja	57	57	0.00%	0.00%	12.28%	14.04%	17.54%	24.56%	31.58%
Félagi Íslenskra símamanna	41	41	12.20%	2.44%	9.76%	7.32%	31.71%	14.63%	21.95%
Rafvirkjafélagi Norðurlands	8	8	0.00%	0.00%	25.00%	25.00%	0.00%	12.50%	37.50%
Félagi rafiðnaðarmanna á Suðurlandi	5	5	0.00%	20.00%	40.00%	0.00%	40.00%	0.00%	0.00%
Rafiðnaðarfélagi	11	10	0.00%	20.00%	20.00%	20.00%	10.00%	20.00%	10.00%

Suðurnesja									
Félagi tæknifólks í rafiðnaði	10	9	22.22%	11.11%	11.11%	0.00%	11.11%	33.33%	11.11%
Félagi símsmiða	14	14	0.00%	7.14%	21.43%	7.14%	28.57%	28.57%	7.14%
Félagi sýningarstjóra við kvikmyndahús	1	1	0.00%	0.00%	0.00%	100.00%	0.00%	0.00%	0.00%
Félagi nema í rafiðnum	2	2	0.00%	50.00%	0.00%	0.00%	0.00%	50.00%	0.00%
4. Vinnur þú hjá fyrirtæki									
á almennum markaði	119	115	2.61%	6.09%	8.70%	11.30%	23.48%	29.57%	18.26%
hjá hinu opinbera	25	25	8.00%	8.00%	4.00%	16.00%	24.00%	16.00%	24.00%
hjá fyrirtæki í eigu sveitarfélags	10	10	0.00%	10.00%	10.00%	10.00%	40.00%	20.00%	10.00%
hjá fyrirtæki í eigu hins opinbera	75	75	6.67%	4.00%	16.00%	13.33%	22.67%	17.33%	20.00%
hjá Verksmiðjunum (ál, járnblend, sement, steinull)	7	7	0.00%	14.29%	57.14%	14.29%	0.00%	14.29%	0.00%
Annað hvað	11	11	0.00%	0.00%	36.36%	18.18%	18.18%	9.09%	18.18%

13. Ertu sátt(ur) við uppbyggingu heimasíðunnar?

Svar	Fjöldi	Hlutfall	Vikmörk hlutfalla
Mjög sátt(ur)	13	5.28%	+/-2.80%
Frekar sátt(ur)	124	50.41%	+/-6.25%
Í meðallagi	93	37.80%	+/-6.06%
Frekar ósátt(ur)	11	4.47%	+/-2.58%
Mjög ósátt(ur)	5	2.03%	+/-1.76%
Alls	246	100%	



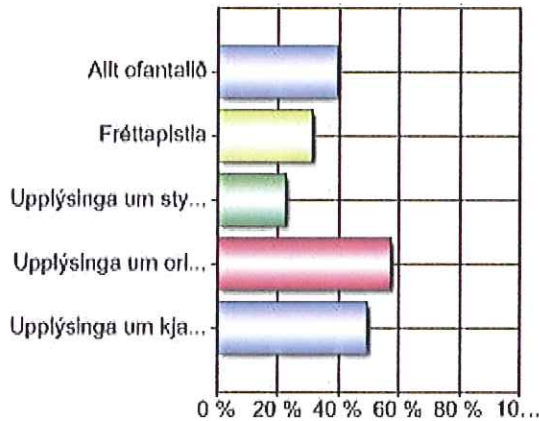
1. Ert þú	Fjöldi	Sniðmengi svara	Mjög sátt(ur)	Frekar sátt(ur)	Í meðallagi	Frekar ósátt(ur)	Mjög ósátt(ur)
Karl	210	207	5.80%	48.31%	39.61%	5.31%	0.97%
Kona	37	37	2.70%	62.16%	29.73%	0.00%	5.41%
2. Hver er aldur þinn?							
< 20	0	0	0.00%	0.00%	0.00%	0.00%	0.00%
20 - 30	47	46	6.52%	47.83%	41.30%	2.17%	2.17%
30 - 40	83	82	4.88%	48.78%	40.24%	3.66%	2.44%
40 - 50	69	69	5.80%	56.52%	30.43%	5.80%	1.45%
50 ->	48	47	4.26%	46.81%	42.55%	6.38%	0.00%
3. Í hvaða aðildarfélagi ertu innan RSÍ ?							
Félagi íslenskra rafvirkja	98	97	5.15%	58.76%	31.96%	3.09%	1.03%
Félagi rafeindavirkja	57	56	5.36%	41.07%	44.64%	7.14%	1.79%
Félagi íslenskra símamanna	41	40	5.00%	55.00%	40.00%	0.00%	0.00%
Rafvirkjafélagi Norðurlands	8	8	0.00%	25.00%	62.50%	12.50%	0.00%
Félagi rafiðnaðarmanna á Suðurlandi	5	5	0.00%	80.00%	20.00%	0.00%	0.00%
Rafiðnaðarfélagi Suðurnesja	11	11	18.18%	36.36%	36.36%	9.09%	0.00%
Félagi tæknifólks í rafiðnaði	10	10	0.00%	40.00%	60.00%	0.00%	0.00%
Félagi símsmiða	14	14	0.00%	57.14%	21.43%	14.29%	7.14%
Félagi sýningarstjóra við kvikmyndahús	1	1	100.00%	0.00%	0.00%	0.00%	0.00%
Félagi nema í rafiðnum	2	2	0.00%	0.00%	100.00%	0.00%	0.00%
4. Vinnur þú hjá							

fyrirtæki

á almennum markaði	119	119	7.56%	48.74%	36.97%	5.04%	1.68%
hjá hinu opinbera	25	25	4.00%	56.00%	32.00%	4.00%	4.00%
hjá fyrirtæki í eigu sveitarfélags	10	10	0.00%	70.00%	30.00%	0.00%	0.00%
hjá fyrirtæki í eigu hins opinbera	75	72	4.17%	50.00%	40.28%	2.78%	2.78%
hjá Verksmiðjunum (ál, járnblendi, sement, steinull)	7	7	0.00%	71.43%	28.57%	0.00%	0.00%
Annað hvað	11	11	0.00%	27.27%	54.55%	18.18%	0.00%

14. Leitar þú á heimasíðuna vegna? (Veldu allt sem á við).

Svar	Fjöldi	Hlutfall	Vikmörk hlutfalla
Upplýsinga um kjaratengd atriði	121	49.39%	+/-6.26%
Upplýsinga um orlofsmálin	140	57.14%	+/-6.20%
Upplýsinga um styrktarsjóðinn	54	22.04%	+/-5.19%
Fréttapistla	75	30.61%	+/-5.77%
Allt ofantalið	96	39.18%	+/-6.11%
Alls	486	100%	

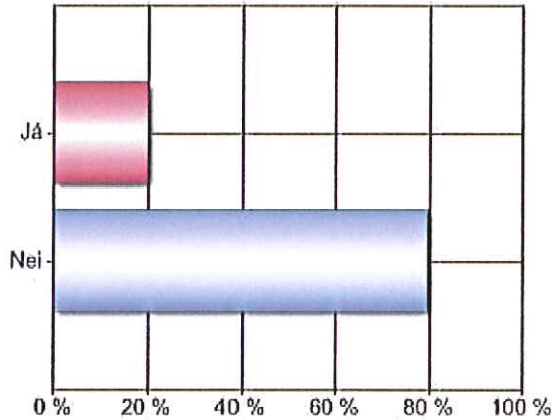


	Fjöldi	Sniðmengi svara	Upplýsinga um kjaratengd atriði	Upplýsinga um orlofsmálin	Upplýsinga um styrktarsjóðinn	Fréttapistla	Allt ofantalið
1. Ert þú							
Karl	210	410	26.10%	28.54%	9.76%	16.34%	19.27%
Kona	37	69	18.84%	30.43%	18.84%	10.14%	21.74%
2. Hver er aldur þinn?							
< 20	0	0	0.00%	0.00%	0.00%	0.00%	0.00%
20 - 30	47	85	30.59%	32.94%	14.12%	10.59%	11.76%
30 - 40	83	183	26.23%	30.05%	12.57%	14.75%	16.39%
40 - 50	69	138	23.91%	26.09%	8.70%	18.12%	23.19%
50 ->	48	74	17.57%	27.03%	8.11%	17.57%	29.73%
3. Í hvaða aðildarfélagi ertu innan RSÍ?							
Félagi Íslenskra rafvirkja	98	183	23.50%	28.96%	8.20%	18.03%	21.31%
Félagi rafeindavirkja	57	111	25.23%	32.43%	11.71%	13.51%	17.12%
Félagi Íslenskra símamanna	41	68	25.00%	30.88%	17.65%	7.35%	19.12%
Rafvirkjafélagi Norðurlands	8	17	29.41%	23.53%	5.88%	17.65%	23.53%
Félagi rafiðnaðarmanna á Suðurlandi	5	14	21.43%	14.29%	14.29%	21.43%	28.57%
Rafiðnaðarfélagi Suðurnesja	11	27	18.52%	18.52%	14.81%	14.81%	33.33%
Félagi tæknifólks í rafiðnaði	10	16	43.75%	31.25%	0.00%	12.50%	12.50%

Félagi símsmiða	14	37	27.03%	29.73%	10.81%	21.62%	10.81%
Félagi sýningarstjóra við kvikmyndahús	1	1	0.00%	0.00%	0.00%	0.00%	100.00%
Félagi nema í rafiðnum	2	4	25.00%	25.00%	25.00%	25.00%	0.00%
4. Vinnur þú hjá fyrirtæki							
á almennum markaði	119	257	27.63%	28.79%	10.51%	17.51%	15.56%
hjá hinu opinbera	25	36	22.22%	30.56%	8.33%	5.56%	33.33%
hjá fyrirtæki í eigu sveitarfélags	10	15	6.67%	33.33%	13.33%	13.33%	33.33%
hjá fyrirtæki í eigu hins opinbera	75	140	22.86%	27.86%	13.57%	14.29%	21.43%
hjá Verksmiðjunum (ál, járnblendi, sement, steinull)	7	11	27.27%	27.27%	9.09%	9.09%	27.27%
Annað hvað	11	24	25.00%	29.17%	8.33%	16.67%	20.83%

15. Er eitthvað sem þér finnst að heimasíðunni?

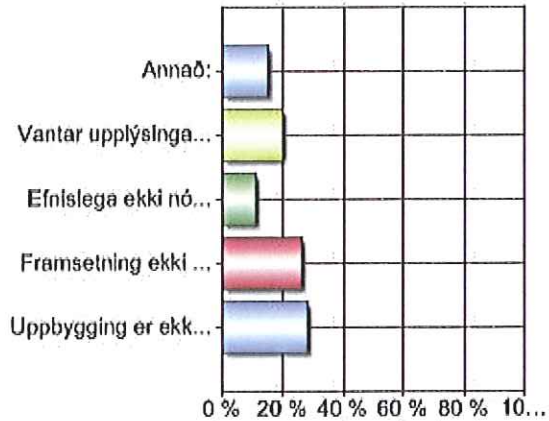
Svar	Fjöldi	Hlutfall	Vikmörk hlutfalla
Nei	188	79.66%	+/-5.14%
Já	48	20.34%	+/-5.14%
Alls	236	100%	



1. Ert þú	Fjöldi	Sniðmengi svara	Nei	Já
Karl	210	198	79.80%	20.20%
Kona	37	36	80.56%	19.44%
2. Hver er aldur þinn?				
< 20	0	0	0.00%	0.00%
20 - 30	47	47	82.98%	17.02%
30 - 40	83	77	76.62%	23.38%
40 - 50	69	67	79.10%	20.90%
50 ->	48	43	83.72%	16.28%
3. Í hvaða aðildarfélagi ertu innan RSÍ ?				
Félagi íslenskra rafvirkja	98	92	80.43%	19.57%
Félagi rafeindavirkja	57	54	79.63%	20.37%
Félagi íslenskra símamanna	41	40	82.50%	17.50%
Rafvirkjafélagi Norðurlands	8	6	66.67%	33.33%
Félagi rafiðnaðarmanna á Suðurlandi	5	5	100.00%	0.00%
Rafiðnaðarfélagi Suðurnesja	11	10	90.00%	10.00%
Félagi tæknifólks í rafiðnaði	10	10	90.00%	10.00%
Félagi símsmiða	14	14	64.29%	35.71%
Félagi sýningarstjóra við kvikmyndahús	1	1	100.00%	0.00%
Félagi nema í rafiðnum	2	2	50.00%	50.00%
4. Vinnur þú hjá fyrirtæki				
á almennum markaði	119	114	78.07%	21.93%
hjá hinu opinbera	25	24	87.50%	12.50%
hjá fyrirtæki í eigu sveitarfélags	10	8	100.00%	0.00%
hjá fyrirtæki í eigu hins opinbera	75	70	81.43%	18.57%
hjá Verksmiðjunum (ál, járnblendí, sement, steinull)	7	7	85.71%	14.29%
Annað hvað	11	11	54.55%	45.45%

15A. Hvað finnst þér að heimasíðunni?

Svar	Fjöldi	Hlutfall	Vikmörk hlutfalla
Uppbygging er ekki nógu góð	13	28.26%	+/-13.01%
Framsetning ekki nógu góð	12	26.09%	+/-12.69%
Efnislega ekki nógu góð	5	10.87%	+/-8.99%
Vantar upplýsingar um:	9	19.57%	+/-11.46%
Annað:	7	15.22%	+/-10.38%
Alls	46	100%	

**Vantar upplýsingar um::**

- t.d launataxta hjá öðrum innan RSÍ

Annað::

- ég er með lægri laun en gefinn er kostur á kjósa um.þ.eþ innan við 150 þús
- Finnst að ekki eigi að nota síðuna sem pólitískt verfæri vinstrimanna.
- framsetning ruglingsleg

Vantar upplýsingar um::

- Gagn virka umræðu um málefni RSÍ td launamál, hvert stefnir RSÍ í framtíðini, alþjóðlegur vinnumarkaður,er stórnin að gera rétta hluti þarfir félagsmanna o.s.f.

Annað::

- Lengi að finna það sem leitað er að

Vantar upplýsingar um::

- mætti uppfæra félag isl. símamanna oft, þar er að finna afar gamlar uppl. og vont að leita á henni,

Annað::

- Orlofsvefurinn er afleitur

Vantar upplýsingar um::

- Um styrkjarsjóð fá sýnilegri aðgang

Annað::

- uppbygging slæm, framsetning slæm, mjög óaðgengileg heimasíða.

Vantar upplýsingar um::

- upplýsinga um kjaratengd efni, samanburð á samningum, og útskýringar á mismuni á milli þeirra.
- Vantar að uppfæra upplýsingar t.d. um orlofsmál verð og skiptidaga ,ekki uppfært og ekki uppfært upplýsingar sem sendar eru út til aðila sem fá úthlutun.
- vantar góða leitarvél
- vantar upplýsingar um afslæti fyrir félagsmenn sem talað er um á félagskirteni

Annað::

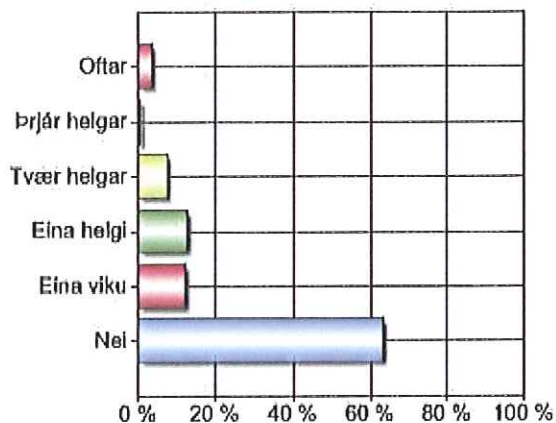
- Vantar þæginlegra aðgengi

Vantar upplýsingar um::

- Það vantar örari upplýsingar og uppfærslur á síðuna, stundum eru uppfærslur ekki gerðar dögum saman og þá nenna menn ekki að fari inn og skoða. Koma með td. vinnustaðaheimsóknir, viðtöl við félagamenn, myndir, tækniefni og linka á það erlendis.

16. Nýttir þú orlofshús RSÍ síðastliðið ár?

Svar	Fjöldi	Hlutfall	Vikmörk hlutfalla
Nei	155	63.27%	+/-6.04%
Eina viku	30	12.24%	+/-4.10%
Eina helgi	31	12.65%	+/-4.16%
Tvær helgar	19	7.76%	+/-3.35%
Þrjár helgar	1	0.41%	+/-0.80%
Oftar	9	3.67%	+/-2.36%
Alls	245	100%	

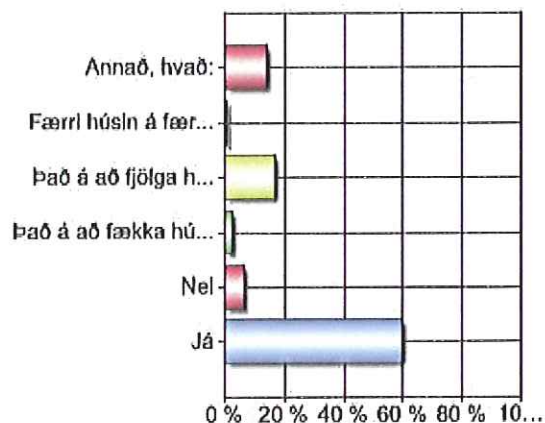


1. Ert þú	Fjöldi	Sniðmengi svara	Nei	Eina viku	Eina helgi	Tvær helgar	Þrjár helgar	Oftar
Karl	210	208	63.46%	11.54%	12.50%	7.69%	0.48%	4.33%
Kona	37	35	65.71%	14.29%	14.29%	5.71%	0.00%	0.00%
2. Hver er aldur þinn?								
< 20	0	0	0.00%	0.00%	0.00%	0.00%	0.00%	0.00%
20 - 30	47	45	71.11%	4.44%	8.89%	13.33%	0.00%	2.22%
30 - 40	83	83	62.65%	10.84%	12.05%	8.43%	0.00%	6.02%
40 - 50	69	69	55.07%	21.74%	17.39%	4.35%	1.45%	0.00%
50 ->	48	46	69.57%	6.52%	10.87%	6.52%	0.00%	6.52%
3. Í hvaða aðildarfélagi ertu innan RSÍ ?								
Félagi Íslenskra rafvirkja	98	96	63.54%	12.50%	13.54%	5.21%	1.04%	4.17%
Félagi rafeindavirkja	57	57	64.91%	15.79%	5.26%	10.53%	0.00%	3.51%
Félagi Íslenskra símamanna	41	39	76.92%	0.00%	12.82%	10.26%	0.00%	0.00%
Rafvirkjafélagi Norðurlands	8	8	100.00%	0.00%	0.00%	0.00%	0.00%	0.00%
Félagi rafiðnaðarmanna á Suðurlandi	5	5	40.00%	20.00%	40.00%	0.00%	0.00%	0.00%
Rafiðnaðarfélagi Suðurnesja	11	11	18.18%	27.27%	27.27%	18.18%	0.00%	9.09%
Félagi tæknifólks í rafiðnaði	10	10	70.00%	10.00%	20.00%	0.00%	0.00%	0.00%
Félagi símsmiða	14	14	50.00%	14.29%	7.14%	14.29%	0.00%	14.29%
Félagi sýningarstjóra við kvikmyndahús	1	1	0.00%	0.00%	100.00%	0.00%	0.00%	0.00%

Félagi nema í rafiðnum	2	2	50.00%	0.00%	50.00%	0.00%	0.00%	0.00%
4. Vinnur þú hjá fyrirtæki								
á almennum markaði	119	118	60.17%	11.86%	16.10%	7.63%	0.85%	3.39%
hjá hinu opinbera	25	24	70.83%	12.50%	8.33%	8.33%	0.00%	0.00%
hjá fyrirtæki í eigu sveitarfélags	10	10	60.00%	20.00%	20.00%	0.00%	0.00%	0.00%
hjá fyrirtæki í eigu hins opinbera	75	73	65.75%	10.96%	8.22%	9.59%	0.00%	5.48%
hjá Verksmiðjunum (ál, járnblendi, sement, steinull)	7	7	71.43%	28.57%	0.00%	0.00%	0.00%	0.00%
Annað hvað	11	11	54.55%	9.09%	18.18%	9.09%	0.00%	9.09%

17. Ertu sátt(ur) við orlofskerfi RSÍ?

Svar	Fjöldi	Hlutfall	Vikmörk hlutfalla
Já	148	59.68%	+/-6.11%
Nei	16	6.45%	+/-3.06%
Það á að fækka húsum	7	2.82%	+/-2.06%
Það á að fjölga húsum	42	16.94%	+/-4.67%
Færri húsin á færri staði	1	0.40%	+/-0.79%
Annað, hvað:	34	13.71%	+/-4.28%
Alls	248	100%	



	Fjöldi	Sniðmengi svara	Já	Nei	Það á að fækka húsum	Það á að fjölga húsum	Færri húsin á færri staði	Annað, hvað:
1. Ert þú								
Karl	210	209	59.81%	6.70%	3.35%	15.31%	0.48%	14.35%
Kona	37	37	56.76%	5.41%	0.00%	27.03%	0.00%	10.81%
2. Hver er aldur þinn?								
< 20	0	0	0.00%	0.00%	0.00%	0.00%	0.00%	0.00%
20 - 30	47	46	52.17%	8.70%	0.00%	26.09%	0.00%	13.04%
30 - 40	83	83	53.01%	7.23%	3.61%	18.07%	0.00%	18.07%
40 - 50	69	69	71.01%	5.80%	1.45%	13.04%	1.45%	7.25%
50 ->	48	48	60.42%	4.17%	6.25%	12.50%	0.00%	16.67%
3. Í hvaða aðildarfélagi ertu innan RSÍ ?								
Félagi Íslenskra rafvirkja	98	98	61.22%	6.12%	5.10%	14.29%	0.00%	13.27%
Félagi rafeindavirkja	57	56	67.86%	7.14%	0.00%	7.14%	0.00%	17.86%
Félagi Íslenskra símamanna	41	41	53.66%	7.32%	0.00%	31.71%	0.00%	7.32%
Rafvirkjafélagi Norðurlands	8	8	37.50%	12.50%	25.00%	12.50%	0.00%	12.50%
Félagi rafiðnaðarmanna á Suðurlandi	5	5	80.00%	20.00%	0.00%	0.00%	0.00%	0.00%
Rafiðnaðarfélagi Suðurnesja	11	11	36.36%	9.09%	0.00%	18.18%	9.09%	27.27%
Félagi tækniólks í rafiðnaði	10	10	60.00%	0.00%	0.00%	30.00%	0.00%	10.00%

Félagi símsmiða	14	14	57.14%	0.00%	0.00%	28.57%	0.00%	14.29%
Félagi sýningarstjóra við kvikmyndahús	1	1	100.00%	0.00%	0.00%	0.00%	0.00%	0.00%
Félagi nema í rafiðnum	2	2	50.00%	0.00%	0.00%	50.00%	0.00%	0.00%
4. Vinnur þú hjá fyrirtæki								
á almennum markaði	119	119	56.30%	8.40%	5.04%	15.13%	0.84%	14.29%
hjá hinu opinbera	25	25	64.00%	0.00%	0.00%	16.00%	0.00%	20.00%
hjá fyrirtæki í eigu sveitarfélags	10	10	70.00%	20.00%	0.00%	0.00%	0.00%	10.00%
hjá fyrirtæki í eigu hins opinbera	75	74	60.81%	4.05%	1.35%	22.97%	0.00%	10.81%
hjá Verksmiðjunum (ál, járnblendi, sement, steinull)	7	7	71.43%	14.29%	0.00%	14.29%	0.00%	0.00%
Annað hvað	11	11	54.55%	0.00%	0.00%	18.18%	0.00%	27.27%

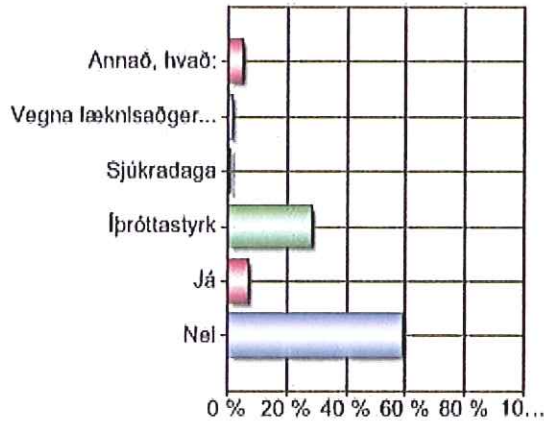
Annað, hvað::

- Á suður og vesturlandi.
- afleggja það í þeirri mynd sem það er í dag, selja húsin og breyta kerfinu í ávísana kerfi sem hver og einn getur notað í þá tegund af orlofi sem honum hentar.
- Ágætlega sáttur, fjöldinn í lagi
- Allt og mikið einblínt á blessuð orlofshúsin, Mér finnst í fljótu bragði að RSÍ ætti að fylgja stefnu VR í orlofsmálum, þ.e. einhverskonar orlofsávísun sem hægt væri að nota á svipaðann hátt, eða fjölbreyttara eins og ferðaávísun Euro/Visa.
- Almennt mjög sáttur félagi hvað varðar orlofskerfið. Sumsstaðar mætti þó huga betur að umhverfi bústaðana hvað varðar möguleika vana og vandamanna að koma til manns og tjalda eða opna fellihýsi hjá húsunum. Oftar en ekki sem einhverjir fylgifyrskar koma í heimsókn í lengri eða skemmri tíma. Íbúðir á Akureyri helst til litlar, þar geta sofið fimm manns til að mynda en bara fjórir setið með góðu móti við eldhúsbordið og þá er ekkert pláss eftir fyrir matinn!
- Betri eftirfylgni eftir ástandi og umhirðu húsa, sérstaklega að ekki sé verið að taka hús fyrir aðra.
- Þjóða mönnum val milli orlofshúsa og t.d. ferðaávísun (og þ.a.l. þyrfti væntanlega að fækka húsum) Einnig er mjög líklegt að hægt sé að reka orlofshúsin með mun minni tilkostnaði
- Ég er ósáttur þar sem ómögulegt er að fá orlofshús þrátt fyrir að hafa aldrei fengið slíkt úthlutað og hafa borgað í þetta félag í 8 ár.
- Ég vil fá hús sem leyfa hunda alveg fáránlegt að vera útivistar manneskja og geta ekki tekið hús v. þess að maður er með hund og maður fer ekki í sveitina án þess að taka hundinn með, það er bara svind!!
- Ekki gott að þurfa að bíða eftir að fá hús... Fleiri vilja en geta
- Fjölga húsum, viðhalda þeim betur og hafa fleiri hús með heitum pottum
- Fleiri tjaldvagna og möguleika á lengri leigutíma allt upp í 2 - 3 vikur í senn
- Húsin og innbúðið eru að drabbast niður, Takmarkaður áhugi á Spánarhúsi, vil að kerfi eins og VR er með (ávísanir) verði skoðað til að auka möguleika á ferðum annað en til Spánar.
- Lækka veðið
- Lítið nýtt mér það.
- Losna við húsin á Spáni og láta aðra um slíkt.
- Mætti leyfa hunda í einstökum húsum félagsins.
- Mér finst það mjög afstætt og asnalegt að refsa manni fyrir að taka bústað á leigu yfir vetrartíman með því að draga af manni "sumarpunkta" fyrir að nýta annars ónotuð hús ! Ég tek ekki á leigu bústaði fyrir vini og kunningja og finst þetta því mjög fáránleg afstaða orlofsnefndar þess að refa mér fyrir að taka bústað yfir vetrarmánuðina vegna þess að hugsanlega væri ég að leigja bústaðin fyrir aðra en meig.
- Mjög ósáttur hvað viðhald orlofshúsa er ábótavant. Ég og mínir felagar nota mikið húsin utan sumartíma og það er yfirleitt eitthvað að. Þetta er það eina sem ég er ósáttur við mitt ágæta RSÍ.

- Nota peningana í einhvað annað en að halda úti sumarhúsum, hrekar að styrkja menn til þess að fara í frí. Það gerist of oft að menn eru að taka bústaði fyrir börn sín eða aðra ættingja., því verður að linna !
- Ósáttur við að það hafi verið fjárfest í sumarhúsum á Spáni - Seljið þau og kaupið eða byggði fleiri á Íslandi! Væri sáttari við e.h. konar viðtækara umsóknarmöguleika á orlofshúsum. Umsóknarfrestur er of stuttur fyrir mánr aðstæður. Vildi hafa opinn umsóknarmöguleika allt árið - "fyrstir koma - fyrstir fá" kerfi allt árið um kring (þó með tilliti til punktastöðu hvers og eins, hverju sinni) - sé þannig fyrir mér að það væri tölvuúthlutun daglega eða vikulega.
- sama og VR er að fara út í. Niðurgreiðsla á utanlandsferðum, og gististöðum. Í dag eru fleiri kostir en sumarhús. Vil taka fram að RSÍ húsin eru til fyrirmyndar.
- Selja húsin og leyfa fólki að velja sitt sumarfrí sjálft - fá "ferðaávisun" sem má nýta á fleiri vegu en bara til vikudvalar í sumarbústað.
- Sumarhús þau sem ég notaði sí ár, hafa verið í mis góðu ástandi, pottur bilaður gluggajarn brotið og fl. Vantar orðið ílát í skápa aðallega skálar til að geyma mat. Þetta sem hefur verið að kostar í sjálfu sé ekki mikið að laga. Ein spurning er ekkert virkt eftirlit með eignum okkar.
- Upplýsingar um hvað er laust er út í hött! Hef reynt að fá uppl frá upplýsingum og sent email en fæ bara rugl svörl fæ alltaf "ekki laust" Fæ aldrei "þetta er laust á þessum tíma" þetta er eins og Bingólottokerfi! Keypti mér sjálfur tjaldvagn og læt ekki sjá mig í þessum bústöðum né reyni að sækja um. Dálftið neikvætt en þetta er mín reynsla af þessu.
- Veit ekki, hef ekki kynnt mér það
- Viðhald húsa er til skammar, það er alltaf eitthvað hverju húsi þegar maður kemur í þau. Hvar eru þeir sem eiga að sjá um viðhald. Það þíðir ekkert að segja að þið hafi ekki vitað um þetta og hitt. Lesið bara gestabækur. Stundum sér maður að það hafi haft samband við RSÍ, en ekkert gert. Bilaðir pottar ekkert heitt vatn baðvaski og mart fl. Reynið að laga verlagshætti hjá ykkur, því það mikill áhugi hjá okkur félagsmönnum fyrir orlofshúsum, á Íslandi.
- viðhaldi er mjög ábótavant ,er enginn sem sér um viðhald á eignunum
- þarf að fylgjast betur með hvernig fólk skilar af sér húsunum, oft sóðaleg. Sum húsanna orðin ansi lasburða. Húsgögn ekki endurnýuð nægilega oft. Einnig er of oft komið í hús sem eru ekki í fullkomnu lagi, t.d. pottar, ljós (vantar perur) og fl.
- það á að selja öll húsin og greiða út ávisanir sem unnt er að nota allstaðar, punktakerfið virkar ekki.
- það ætti að útvíkka þetta kerfi þannig að fólk sé ekki bundið af orlofshúsunum til að njóta niðurgreiðslu.
- það þarf að halda húsanum betur við, það er alltof bilaðir pottar, og mart smátt sem kostar ekki mikið að gera.
- það þurfa að vera hús fyrir fólk með gæludýr, eins og t.d. hjá BHM
- þessi orlofsstefna er tímaskekkja. Vildi sjá stefnu nVR hjá RSÍ

18. Nýttir þú greiðslur frá Styrktarsjóð á síðasta ári?

Svar	Fjöldi	Hlutfall	Vikmörk hlutfalla
Nei	146	58.87%	+/-6.12%
Já	17	6.85%	+/-3.14%
Íþróttastyrk	69	27.82%	+/-5.58%
Sjúkradaga	2	0.81%	+/-1.11%
Vegna læknilsaðgerða	3	1.21%	+/-1.36%
Annað, hvað:	11	4.44%	+/-2.56%
Alls	248	100%	



1. Ert þú	Fjöldi	Sniðmengi svara	Nei	Já	Íþróttastyrk	Sjúkradaga	Vegna læknilsaðgerða	Annað, hvað:
Karl	210	209	62.68%	5.26%	26.79%	0.00%	0.48%	4.78%
Kona	37	37	40.54%	13.51%	32.43%	5.41%	5.41%	2.70%
2. Hver er aldur þinn?								
< 20	0	0	0.00%	0.00%	0.00%	0.00%	0.00%	0.00%
20 - 30	47	47	51.06%	8.51%	34.04%	4.26%	0.00%	2.13%
30 - 40	83	83	50.60%	8.43%	34.94%	0.00%	2.41%	3.61%
40 - 50	69	68	69.12%	1.47%	23.53%	0.00%	0.00%	5.88%
50 ->	48	48	66.67%	8.33%	16.67%	0.00%	2.08%	6.25%
3. Í hvaða aðildarfélagi ertu innan RSÍ?								
Félagi Íslenskra rafvirkja	98	97	70.10%	6.19%	20.62%	0.00%	0.00%	3.09%
Félagi rafeindavirkja	57	57	54.39%	7.02%	29.82%	0.00%	0.00%	8.77%
Félagi Íslenskra símamanna	41	41	36.59%	4.88%	46.34%	4.88%	4.88%	2.44%
Rafvirkjafélagi Norðurlands	8	8	75.00%	0.00%	25.00%	0.00%	0.00%	0.00%
Félagi rafiðnaðarmanna á Suðurlandi	5	5	100.00%	0.00%	0.00%	0.00%	0.00%	0.00%
Rafiðnaðarfélagi Suðurnesja	11	11	54.55%	9.09%	27.27%	0.00%	0.00%	9.09%
Félagi tæknifólks í rafiðnaði	10	10	50.00%	10.00%	20.00%	0.00%	10.00%	10.00%

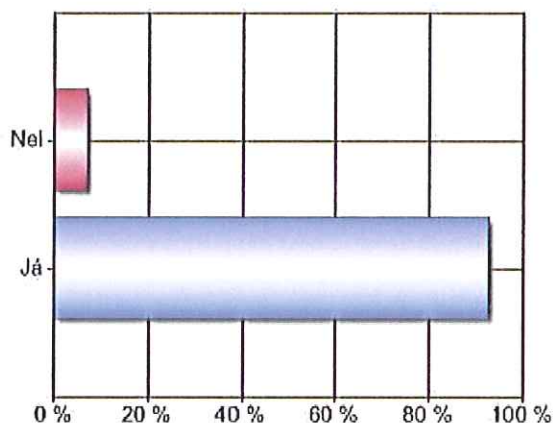
Félagi símsmiða	14	14	50.00%	14.29%	35.71%	0.00%	0.00%	0.00%
Félagi sýningarstjóra við kvikmyndahús	1	1	0.00%	0.00%	100.00%	0.00%	0.00%	0.00%
Félagi nema í rafíðnum	2	2	100.00%	0.00%	0.00%	0.00%	0.00%	0.00%
4. Vinnur þú hjá fyrirtæki								
á almennum markaði	119	119	62.18%	5.88%	27.73%	0.00%	0.00%	4.20%
hjá hinu opinbera	25	24	58.33%	12.50%	12.50%	4.17%	8.33%	4.17%
hjá fyrirtæki í eigu sveitarfélags	10	10	70.00%	10.00%	20.00%	0.00%	0.00%	0.00%
hjá fyrirtæki í eigu hins opinbera	75	75	50.67%	5.33%	37.33%	1.33%	1.33%	4.00%
hjá Verksmiðjunum (ál, járnblendi, sement, steinull)	7	7	71.43%	0.00%	28.57%	0.00%	0.00%	0.00%
Annað hvað	11	11	63.64%	9.09%	9.09%	0.00%	0.00%	18.18%

Annað, hvað::

- Mætti hækka íþróttastyrki t.d.20,000 á ári
- Ég hef sótt um endurgreiðslur úr Íþróttasjóði en það hefur aldrei skilað sér.
- ég hef sótt um íþróttar styrk tvisvar en hef ekki fengið nein svör né greiðslu.
- Einstakleg erfitt reyndist á fá úthultað út úr þessu sjóði, tónglast var á smáatriðum, sem var lagfært fyrir rest eftir 2 mánuði, frekar seint að mínu mati. Og hana nú.
- menntastyrk
- mér finnst að styrkja megji þá er nota gleraugu á 5 ára fresti t.d.
- Námskeið
- sjúkráþjálfun
- sjúkráþjálfun + Íþróttastyrk
- vegna læknis- og lyfjakostnaðar
- Vegna sjúkráþjálfunar

19. Ertu sátt/ur við starfsreglur Styrktarsjóðs

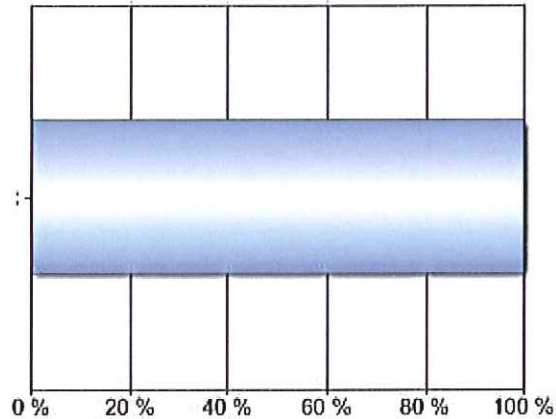
Svar	Fjöldi	Hlutfall	Vikmörk hlutfalla
Já	222	92.89%	+/-3.26%
Nei	17	7.11%	+/-3.26%
Alls	239	100%	



	Fjöldi	Sniðmengi svara	Já	Nei
1. Ert þú				
Karl	210	201	93.03%	6.97%
Kona	37	36	94.44%	5.56%
2. Hver er aldur þinn?				
< 20	0	0	0.00%	0.00%
20 - 30	47	46	91.30%	8.70%
30 - 40	83	79	94.94%	5.06%
40 - 50	69	67	91.04%	8.96%
50 ->	48	45	95.56%	4.44%
3. Í hvaða aðildarfélagi ertu innan RSÍ ?				
Félagi íslenskra rafvirkja	98	93	95.70%	4.30%
Félagi rafeindavirkja	57	54	94.44%	5.56%
Félagi íslenskra símamanna	41	40	92.50%	7.50%
Rafvirkjafélagi Norðurlands	8	8	87.50%	12.50%
Félagi rafiðnaðarmanna á Suðurlandi	5	5	100.00%	0.00%
Rafiðnaðarfélagi Suðurnesja	11	10	90.00%	10.00%
Félagi tæknifólks í rafiðnaði	10	10	80.00%	20.00%
Félagi símsmiða	14	14	92.86%	7.14%
Félagi sýningarstjóra við kvikmyndahús	1	1	100.00%	0.00%
Félagi nema í rafiðnum	2	2	100.00%	0.00%
4. Vinnur þú hjá fyrirtæki				
á almennum markaði	119	116	91.38%	8.62%
hjá hinu opinbera	25	24	100.00%	0.00%
hjá fyrirtæki í eigu sveitarfélags	10	9	88.89%	11.11%
hjá fyrirtæki í eigu hins opinbera	75	70	91.43%	8.57%
hjá Verksmiðjunum (ál, járnblendi, sement, steinull)	7	7	100.00%	0.00%
Annað hvað	11	11	100.00%	0.00%

19A. Þú svaraðir NEITANDI í spurningu 19. Hverju viltu breyta?

Svar	Fjöldi	Hlutfall	Vikmörk hlutfalla
:	12	100.00%	+/-0.00%
Alls	12	100%	



::

- Auka Íþróttastyrk til muna.
- Að allir eigi jafna hlut og rétt úr sjóðnum óháð starfsaldri eða starfssamningi
- að þegar félagsmaður verður fyrir óheyrilegum lækningarkostnaði t.d. vegna tannviðgerða verði tekið tillits til þess. það er ekki síður heilsubót en spríki í líkamsrækt.
- Bæta félagsmönnum upp launatap vegna veikinda barna.
- fá niðurgreiðslu á gleraugum
- Gleraugnastyrk
- Hafa betri samband við sjóðsfélaga, sérstaklega þar sem þið eruð í vinnu hjá okkur.
- Mætti vera betur kynntur...
- Marka þarf skýrari reglur um það hvenær og í hvaða tilvikum félagsmenn eiga rétt á greiðslum úr þessum sjóði.
- Styrkja gleraugnakaup.
- Vantar gleraugnastyrk
- það er t.d. greitt fyrir LASIK aðgerðir, sem eru fegrunaraðgerðir í mörgum tilfellum, en ekki fyrir dýr gleraugu.

Upplýsingar um hvernig tölfræði skýrslunnar er reiknuð

A. Tölur

Niðurstöður fyrir hverja spurningu eru birtar í tölum og gröfum. Texti spurningarinnar sést efst í tölfunni. Í tölfunni eru birtir allir svarmöguleikar ásamt fjölda þeirra sem velja hvern svarmöguleika, prósentutölur og vikmörk hlutfalla. Tölurnar sem birta samkeyrslu (greiningu) spurninga sýna heildarfjölda svarenda sem svara tiltekinni spurningu, sniðmengi svara eru þeir þátttakendur sem svara báðum spurningum, þ.e. þeirri sem verið er að greina og þeirri sem verið er að greina eftir. Niðurstöður útreikninganna má birta ýmist eða bæði sem prósentu- eða fjöldatölu.

B. Vikmörk hlutfalla

Til að meta gildi niðurstaða rétt þarf grundvallarskilning á vikmörkum hlutfalla. Vikmörk hlutfalla segja til um hversu nálægt rétt niðurstaða er með einhverri tiltekinni vissu. Sem stendur segir þessi tala okkur með 95% vissu að hlutfall svarenda liggja á útreiknuðu bili +/- vikmörkin (hlutfall svara getur auðvitað ekki orðið minna en 0% eða meira en 100%). Dæmi: sé hlutfall svarmöguleikans "mjög gott" 78% og vikmörkin 4,5%, er vitað með 95% vissu að hlutfallið liggur á bilinu, 73,5% - 82,5% (78% +/- 4,5%).

C. Gröf

Gröf í Outcome eru ýmist súlurit, kökurit eða línurit. Með þeim myndrænan hátt meta niðurstöður hverrar spurningar.